



VENETO LAVORO

Osservatorio & Ricerca



La BUSSOLA



Il mercato del lavoro veneto
nel secondo trimestre 2011:
i dati Istat-Rfi



1. CONTESTO ECONOMICO: PROSEGUE IL RECUPERO DELL'EXPORT MA LA DINAMICA DEL PIL RIMANE FLEBILE.....	2
2. IL MERCATO DEL LAVORO: DIMINUISCONO TASSO DI ATTIVITÀ E TASSO DI DISOCCUPAZIONE, LIEVE RECUPERO DEL TASSO DI OCCUPAZIONE.....	4
3. CONFRONTO TRA I DATI ISTAT E I DATI SILV	7
NOTA METODOLOGICA	7
ELENCO TABELLE	7

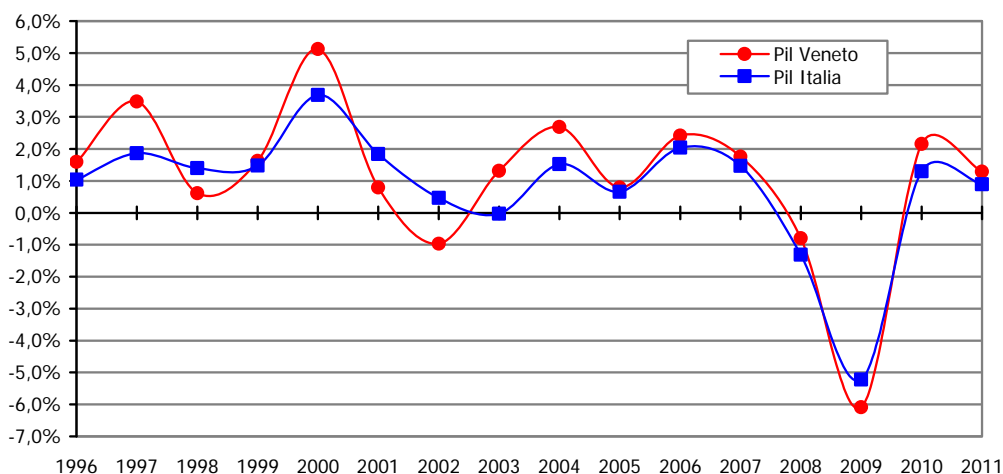


Settembre 2011

1. CONTESTO ECONOMICO: PROSEGUE IL RECUPERO DELL'EXPORT MA LA DINAMICA DEL PIL RIMANE FLEBILE

- Secondo le stime di Prometeia presentate in luglio, il prodotto interno lordo del Veneto nel 2010 è aumentato, in termini reali, del +2,2% (Italia +1,3%). Tale recupero fa seguito ad una caduta nel 2009 maggiore per il Veneto (-6,1%) rispetto all'Italia (-5,2%). Per il 2011 si stimava a luglio una crescita per il Veneto dell'1,3% e per l'Italia dello 0,9%. La recente *Nota di aggiornamento al Def* (21 settembre 2011) riporta per l'Italia una previsione di crescita nel 2011 pari allo 0,7%.

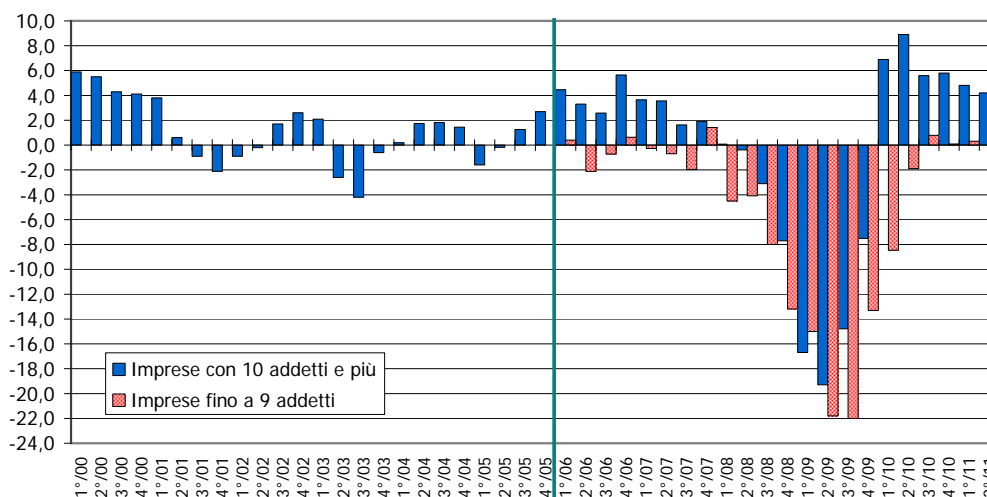
Graf. 1 - Dinamica del pil. Veneto e Italia, 1996-2011 (variazioni sull'anno precedente)



Fonte: elab. Veneto Lavoro su dati Istat-Prometeia (agg. luglio 2011)

- L'indagine congiunturale di Unioncamere sulla **produzione dell'industria manifatturiera** continua a registrare dati tendenziali positivi: +4,2% nel secondo trimestre 2011; nel corrispondente trimestre del 2010 la variazione tendenziale era risultata pari al +8,9%. I livelli produttivi risultano ancora inferiori a quelli del corrispondente trimestre del 2008, dato che nel 2009 si era registrata una contrazione prossima al 20%.

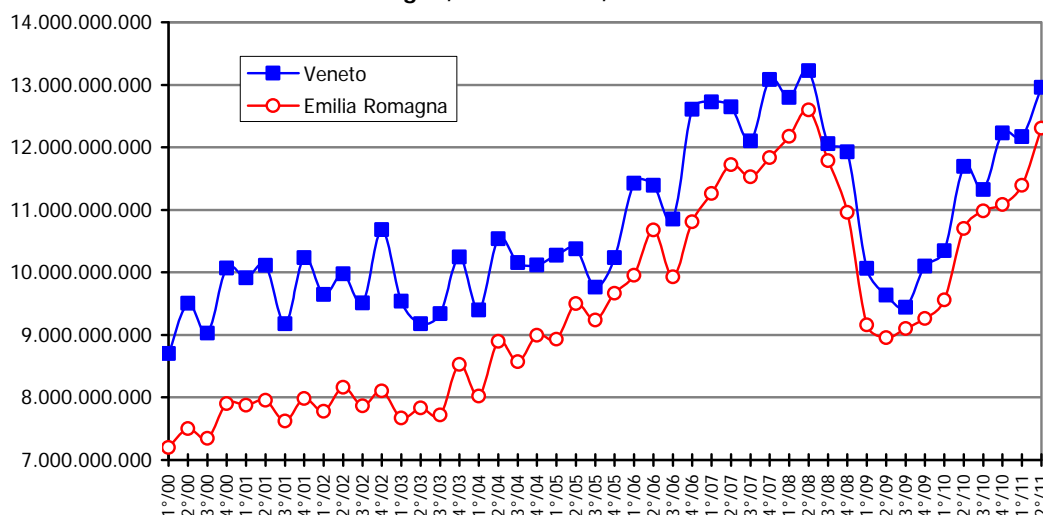
Graf. 2 - Produzione manifatturiera in Veneto Var. tendenziali 1° trim. 2000-2° trim. 2011



Fonte: elab. Veneto Lavoro su dati Unioncamere del Veneto

- Secondo i dati Istat, nel secondo trimestre del 2011 il valore delle **esportazioni** del Veneto è risultato pari a quasi 13 miliardi, in netta crescita (+10,8%) sul secondo trimestre 2010 (11,7 md.): in termini nominali si tratta di un valore prossimo a quello (pre-crisi) del secondo trimestre 2008 (13,2 md.). A livello nazionale la crescita dell'export tra il secondo trimestre 2010 e il secondo trimestre 2011 è stata pari al +13,5%.

**Graf. 3 - Andamento trimestrale dell'export.
Veneto ed Emilia Romagna, val. ass. in €, 1° trim. 2000-2° trim. 2011**



Fonte: elab. Veneto Lavoro su dati Istat

- Secondo i dati **Infocamere** (Movimprese) il numero di imprese attive extra-agricole al 30 giugno 2011 risulta in Veneto di poco superiore a quello rilevato alla medesima data dell'anno precedente: 380.068 imprese attive contro 378.138. Per le imprese manifatturiere la fase è ancora di decremento (-555 imprese) e lo stesso si registra per le costruzioni (-131).

**Tab. 1 - Imprese attive per settore.
Veneto, 1° trim. 2009-2° trim. 2011**

	1°/09	2°/09	3°/09	4°/09	1°/10	2°/10	3°/10	4°/10	1°/11	2°/11	Var. 2°/11 su 2°/10
Agricoltura e pesca	82.418	82.288	82.042	81.353	79.890	79.952	79.737	79.071	78.024	78.142	-1.810
Attività manifatturiere	60.378	60.090	59.690	59.166	58.661	58.620	58.481	58.260	57.853	58.065	-555
Costruzioni	75.677	75.709	75.646	75.211	74.485	74.711	74.763	74.566	73.924	74.580	-131
Servizi	237.915	239.712	240.648	240.466	240.638	242.607	243.368	243.651	243.527	245.611	3.004
Altro	2.306	2.271	2.253	2.156	2.202	2.200	2.182	1.677	1.545	1.812	-388
Totale	458.694	460.070	460.279	458.352	455.876	458.090	458.531	457.225	454.873	458.210	120
Totale escl. agricoltura e pesca	376.276	377.782	378.237	376.999	375.986	378.138	378.794	378.154	376.849	380.068	1.930

Fonte: elab. Veneto lavoro su dati Infocamere

2. IL MERCATO DEL LAVORO¹: DIMINUISCONO TASSO DI ATTIVITÀ E TASSO DI DISOCCUPAZIONE, LIEVE RECUPERO DEL TASSO DI OCCUPAZIONE

I dati Istat, aggiornati al secondo trimestre 2011, indicano un leggero incremento degli occupati rispetto al secondo trimestre 2010 e stabilità rispetto al secondo trimestre 2009 (tab. 2).

La variazione tendenziale degli occupati tra secondo trimestre 2011 e secondo trimestre 2010 (+20.000 unità) riflette la crescita dei dipendenti (+26.000) e la flessione degli indipendenti (-5.000).

Tab. 2 - Veneto. Occupati e disoccupati nell'indagine Istat sulle forze di lavoro per trimestre

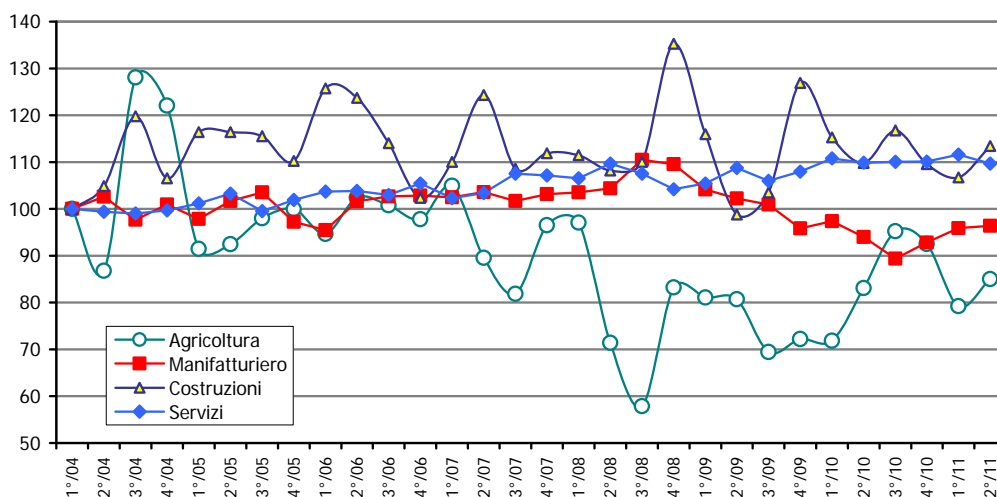
	1°/09	2°/09	3°/09	4°/09	1°/10	2°/10	3°/10	4°/10	1°/11	2°/11
A. OCCUPATI	2.125	2.125	2.083	2.113	2.136	2.105	2.098	2.107	2.129	2.125
1. Settore										
Agricoltura e Pesca	64	64	55	57	57	66	75	73	63	67
Industria manifatturiera/estr.	657	645	637	605	615	593	564	586	605	608
Costruzioni	179	153	160	196	178	170	181	169	165	175
Commercio e turismo	417	440	415	375	398	434	426	387	418	434
Servizi imprese	354	370	382	397	403	379	380	390		
Servizi famiglie	118	115	112	125	120	110	116	131	878	840
PA, scuola, sanità	334	338	322	358	366	353	357	371		
2. Genere										
Maschi	1.269	1.253	1.237	1.242	1.274	1.252	1.246	1.249	1.247	1.239
Femmine	856	872	846	871	862	853	852	859	882	886
3. Classe d'età										
Fino a 29 anni	364	350	335	334	336	331	323	312		
Da 30 a 49 anni	1.287	1.298	1.283	1.301	1.299	1.288	1.288	1.299		
50 anni ed oltre	474	477	465	477	501	486	487	496		
4. Posizione professionale										
Dipendenti	1.672	1.656	1.640	1.647	1.639	1.572	1.588	1.638	1.622	1.598
Indipendenti	454	469	443	466	497	532	510	469	507	527
- Imprenditori e lav. in proprio	319	320	309	317	330	362	358	324		
- Liberi professionisti	76	77	82	96	105	95	81	92		
- Coadiuvanti e soci coop.	38	39	25	28	37	41	42	34		
- Collaboratori e occasionali	21	33	27	24	25	34	29	18		
5. Dimensione azienda										
Dipendenti:										
- Fino a 10	423	384	448	426	425	376	406	443		
- Più di 10	1.249	1.272	1.192	1.221	1.214	1.196	1.182	1.195		
Indipendenti:										
- Con dipendenti	184	189	168	174	185	195	195	189		
- Senza dipendenti	270	280	275	292	312	338	315	281		
B. PERSONE IN CERCA DI OCCUPAZIONE	104	107	105	107	126	134	114	141	123	97
1. Genere										
Maschi	41	45	50	50	58	64	50	65	56	47
Femmine	63	62	55	57	68	70	64	77	67	50
C. NON FORZE DI LAVORO	2.606	2.615	2.666	2.643	2.606	2.635	2.666	2.636		
Inattivi in età lav., in ricerca non attiva o disp.	108	113	132	104	115	117	114	92	104	114
Inattivi in età lav., non disponibili	912	903	928	937	880	901	933	926	914	936
Inattivi, meno di 15 anni	689	692	692	694	697	698	698	699		
Inattivi, più di 64 anni	897	907	914	908	914	919	921	918		
D. TASSI										
Tasso di attività (15-64 anni)	68,3%	68,5%	67,1%	67,7%	69,2%	68,5%	67,6%	68,5%	68,6%	67,6%
Tasso di occupazione (15-64 anni)	65,1%	65,2%	63,9%	64,5%	65,3%	64,3%	64,1%	64,1%	64,8%	64,6%
Tasso di occupazione (20-34 anni)	73,6%	72,5%	71,7%	70,4%	70,1%	69,5%	70,3%	69,3%		
Tasso di occupazione femminile (15-64 anni)	53,6%	54,5%	53,0%	54,4%	53,8%	53,1%	53,1%	53,3%	54,6%	54,8%
Tasso di disoccupazione	4,7%	4,8%	4,8%	4,8%	5,6%	6,0%	5,2%	6,3%	5,4%	4,4%
Tasso di disoccupazione (20-34 anni)	6,6%	6,6%	6,7%	7,8%	8,3%	8,8%	7,4%	10,3%		
Tasso di disoccupazione (definizione allargata)	9,1%	9,4%	10,2%	9,1%	10,1%	10,7%	9,8%	10,0%	9,6%	9,0%
Tasso di disoccupazione femminile	6,9%	6,6%	6,1%	6,1%	7,3%	7,6%	7,0%	8,2%	7,0%	5,4%

Fonte: elab. Veneto Lavoro su dati Istat-Rfl

1. Per altre considerazioni sul mercato del lavoro regionale nel secondo trimestre 2011 a partire dai dati amministrativi disponibili cfr. *La Bussola. Il mercato del lavoro nel secondo trimestre 2011. Dati amministrativi*, agosto 2011. Sull'impatto specifico delle crisi aziendali cfr. i *Report mensili* curati dall'Osservatorio di Veneto Lavoro e dalla Direzione Lavoro della Regione Veneto. Entrambi i documenti sono reperibili in www.venetolavoro.it.

Gli effetti negativi della crisi hanno coinvolto, a partire dal 2008, soprattutto l'occupazione manifatturiera; dalla seconda metà del 2010 si registrano peraltro segnali di recupero, confermati anche - seppur in rallentamento - dalla rilevazione del secondo trimestre 2011. Il graf. 4 riporta l'andamento dei numeri indice nei principali settori economici.

Graf. 4 - Andamento dell'occupazione per settore. Veneto (n. indice 1° trim. 2004=100)

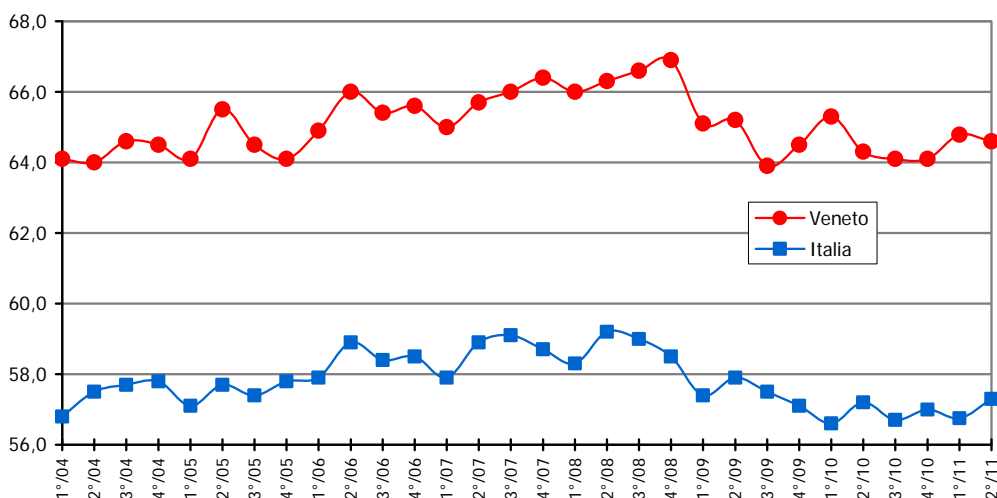


Fonte: elab. Veneto Lavoro su dati Istat

Per quanto riguarda i principali e tradizionali indicatori, questi sono i dati salienti:

- il **tasso di occupazione** (graf. 5) del Veneto nel secondo trimestre 2010 è risultato, per la popolazione tra i 15 e i 64 anni, pari al 64,6%, maggiore di tre decimi di punto rispetto al corrispondente trimestre 2010. A livello nazionale si osserva un tasso di occupazione pari al 57,3%, analogo a quello del secondo trimestre 2010;

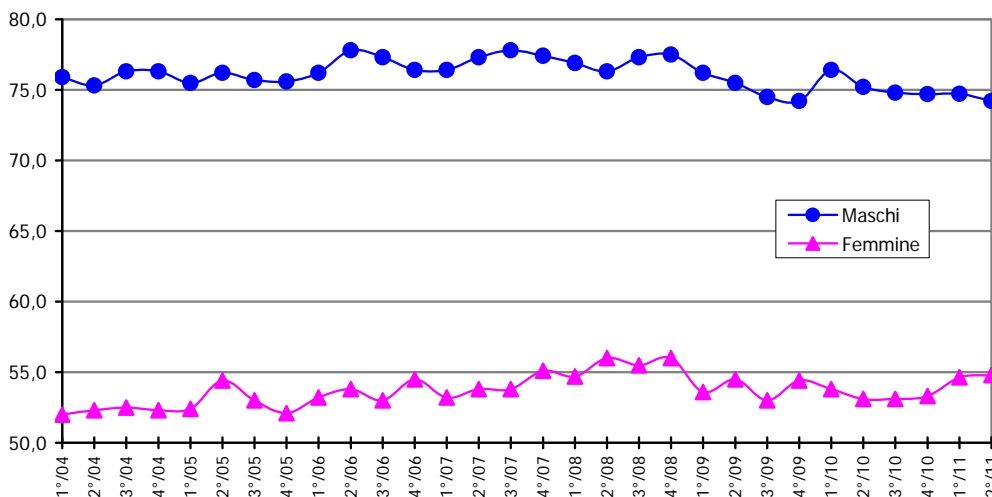
Graf. 5 - Tasso di occupazione 15-64 anni. Veneto e Italia, dati trimestrali



Fonte: elab. Veneto Lavoro su dati Istat

- distinguendo per genere, si registra una dinamica positiva per il tasso di occupazione femminile, mentre quello maschile risulta inferiore di un punto a quello del secondo trimestre 2010 (graf. 6);

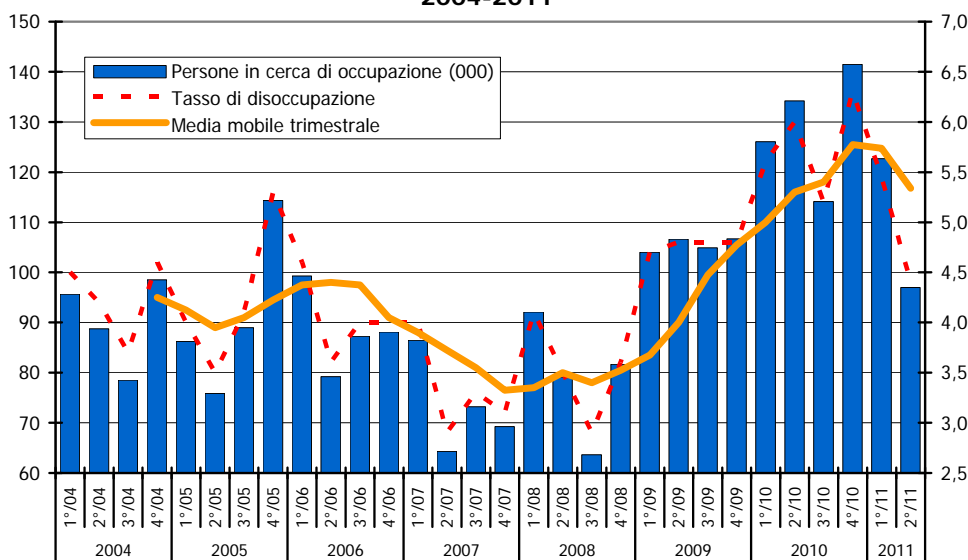
Graf. 6 - Tasso di occupazione 15-64 anni per sesso. Veneto, dati trimestrali



Fonte: elab. Veneto Lavoro su dati Istat

- il **tasso di disoccupazione** in Veneto nel secondo trimestre 2011 è pari al 4,4%, inferiore di un punto e mezzo a quello del corrispondente trimestre del 2010 (6,0%); la distanza dal valore medio nazionale (7,8%) risulta pari a 3,4 punti percentuali. La diminuzione tendenziale del tasso di disoccupazione trova parzialissimo riscontro nella crescita del tasso di occupazione e pertanto ha determinato il calo del **tasso di partecipazione** per la popolazione tra i 15 e i 64 anni, diminuito di 9 decimi di punto rispetto al secondo trimestre 2010 (67,6% contro 68,5%);
- l'ammontare delle **persone in cerca di occupazione** è risultato, nel secondo trimestre 2011, pari a 97.000 unità (erano 134.000 nel corrispondente trimestre 2010).

Graf. 7 - Disoccupati e tasso di disoccupazione in Veneto, 2004-2011

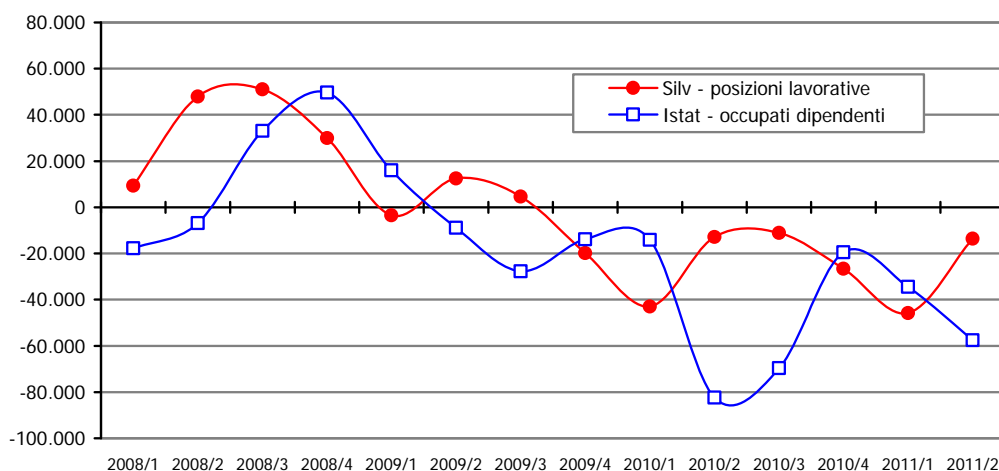


Fonte: elab. Veneto Lavoro su dati Istat

3. CONFRONTO TRA I DATI ISTAT E I DATI SILV²

Il graf. 8 presenta il confronto tra la dinamica emergente dai dati Istat e quella ricavabile dai dati Silv (già pubblicati ne *La Bussola* di agosto). Entrambe le fonti mettono in luce la rilevante caduta occupazionale intervenuta dopo l'estate 2008 (circa 70.000 occupati in meno tra 2008 e 2010). Quanto alle tendenze recenti, il Silv segnala una sostanziale stabilità dei livelli occupazionali su base annua (confronto tra secondo trimestre 2011 e secondo trimestre 2010) mentre il dato Istat evidenzia un recupero - sempre nel medesimo arco temporale - che fa seguito peraltro ad una rilevazione più intensa della caduta dell'occupazione dipendente nel corso del 2010.

Graf. 8 - Veneto. Variazioni assolute cumulate dell'occupazione dipendente. Confronto Silv e Istat-Rfl (4° trim. 2007 = 0)



Nota: per entrambe le fonti non sono considerati i lavoratori domestici e le forze armate.

Il dato Silv è calcolato, per ciascun trimestre, come media dei dati giornalieri.

Fonte: elab. Veneto Lavoro

NOTA METODOLOGICA

La rilevazione ISTAT-RCFL (RILEVAZIONE CONTINUA SULLE FORZE DI LAVORO) a partire dal 2004 fornisce per trimestre il dimensionamento delle principali variabili di stock dei residenti occupati e disoccupati; per gli anni antecedenti al 2004 e per le variabili principali si dispone dei dati delle vecchie serie della Rilevazione trimestrale ricostruiti a cura dell'Istat e quindi utilizzabili, pur con qualche cautela, anche per confronti su archi temporali più lunghi. In sede interpretativa occorre tener conto dell'assorbimento progressivo nelle anagrafi (e quindi nelle statistiche sulla popolazione e sulle forze di lavoro) degli effetti delle immigrazioni (flussi di regolarizzazione nel 2002-2003; ingressi a valere sulle quote annue negli anni successivi): ciò determina uno "smussamento" nel profilo della dinamica occupazionale, dilazionando quindi l'impatto (statistico) dell'immigrazione sull'occupazione.

ELENCO TABELLE

Tab. A.1 - Veneto. Indicatori del mercato del lavoro. Sintesi. Dati annuali

Tab. A.2 - Indicatori mdl Veneto e Italia. 1° trimestre 2009 - 2° trimestre 2011 (valori percentuali)

Tab. A.3 - Occupati Veneto e Italia. 1° trimestre 2009 - 2° trimestre 2011 (valori assoluti in migliaia)

Tab. A.4 - Disoccupati Veneto e Italia. 1° trimestre 2009 - 2° trimestre 2011 (valori assoluti in migliaia)

2. Per maggiori dettagli metodologici si rinvia all'Appendice del Rapporto 2010 (Veneto Lavoro, a cura di, 2009: *l'anno della crisi. Il lavoro tra contrazione della domanda e interventi di sostegno*, Franco Angeli, Milano, 2010).

Tab. A.1 - VENETO. INDICATORI DEL MERCATO DEL LAVORO. SINTESI. DATI ANNUALI

	2004	2005	2006	2007	2008	2009	2010
A. ISTAT - INDAGINE SULLE FORZE DI LAVORO (RCFL; dati ricostruiti per gli anni precedenti)							
1. INDICATORI FONDAMENTALI							
Maschi e femmine:							
Tasso di attività 15-64 anni	67,2	67,4	68,3	68,1	68,9	67,9	68,4
Tasso di occupazione 15-64 anni	64,3	64,6	65,5	65,8	66,4	64,6	64,5
Tasso di disoccupazione	4,2	4,2	4,1	3,3	3,5	4,8	5,8
Femmine:							
Tasso di attività 15-64 anni	56,1	56,5	57,3	57,0	58,6	57,6	57,7
Tasso di occupazione 15-64 anni	52,3	53,0	53,6	54,0	55,6	53,9	53,3
Tasso di disoccupazione	6,7	6,2	6,5	5,2	5,2	6,4	7,5
2. STOCK: OCCUPAZIONE (ISTAT/RCFL, valori in migliaia)							
Occupati:							
Totale	2.042	2.063	2.101	2.119	2.159	2.112	2.112
Maschi	1.232	1.238	1.262	1.270	1.277	1.250	1.255
Femmine	810	825	839	849	882	861	856
Indipendenti	571	545	554	527	489	456	502
Dipendenti	1.472	1.518	1.547	1.592	1.670	1.655	1.609
Agricoltura	86	75	78	74	61	60	68
Industria in senso stretto	633	632	635	649	675	636	589
Costruzioni	167	177	180	176	180	172	175
Servizi	1.156	1.179	1.208	1.221	1.243	1.243	1.280
3. STOCK: DISOCCUPAZIONE (ISTAT/RCFL, valori in migliaia)							
Persone in cerca di occupazione:							
Totale	90	91	88	73	79	106	129
Maschi	32	37	31	26	31	46	59
Femmine	58	54	58	47	48	59	70
In ricerca non attiva	33	33	32	33	30	41	43
Persone in cerca, non disponibili	22	14	4	21	24	21	19
Non in ricerca ma disponibili	55	45	12	55	59	52	48

Fonte: elab. Veneto Lavoro su dati Istat, Rcf

Tab. A.2 - Indicatori mdl Veneto e Italia. 1° trimestre 2009-2° trimestre 2011 (valori percentuali)

	1°/09	2°/09	3°/09	4°/09	1°/10	2°/10	3°/10	4°/10	1°/11	2°/11
Totale										
VENETO										
Tasso di attività 15-64 anni	68,3	68,5	67,1	67,7	69,2	68,5	67,6	68,5	68,6	67,6
Tasso di occupazione 15-64 anni	65,1	65,2	63,9	64,5	65,3	64,3	64,1	64,1	64,8	64,6
Tasso di disoccupazione	4,7	4,8	4,8	4,8	5,6	6,0	5,2	6,3	5,4	4,4
ITALIA										
Tasso di attività 15-64 anni	62,4	62,6	62,1	62,5	62,4	62,5	61,4	62,5	62,2	62,1
Tasso di occupazione 15-64 anni	57,4	57,9	57,5	57,1	56,6	57,2	56,7	57,0	56,8	57,3
Tasso di disoccupazione	7,9	7,4	7,3	8,6	9,1	8,3	7,6	8,7	8,6	7,8
Maschi										
VENETO										
Tasso di attività 15-64 anni	78,7	78,2	77,6	77,3	79,9	79,2	77,9	78,7	78,1	77,1
Tasso di occupazione 15-64 anni	76,2	75,5	74,5	74,2	76,4	75,2	74,8	74,7	74,7	74,2
Tasso di disoccupazione	3,1	3,4	3,9	3,9	4,4	4,9	3,9	4,9	4,3	3,6
ITALIA										
Tasso di attività 15-64 anni	73,6	73,8	73,7	73,7	73,6	73,6	72,7	73,4	73,1	73,0
Tasso di occupazione 15-64 anni	68,5	69,0	68,9	68,1	67,6	68,0	67,6	67,6	67,2	67,8
Tasso di disoccupazione	6,8	6,3	6,4	7,4	8,1	7,6	6,8	7,8	7,9	6,9
Femmine										
VENETO										
Tasso di attività 15-64 anni	57,6	58,4	56,4	58,0	58,1	57,5	57,1	58,1	58,8	57,9
Tasso di occupazione 15-64 anni	53,6	54,5	53,0	54,4	53,8	53,1	53,1	53,3	54,6	54,8
Tasso di disoccupazione	6,9	6,6	6,1	6,1	7,3	7,6	7,0	8,2	7,0	5,4
ITALIA										
Tasso di attività 15-64 anni	51,3	51,5	50,5	51,4	51,2	51,4	50,2	51,7	51,4	51,4
Tasso di occupazione 15-64 anni	46,3	46,9	46,1	46,1	45,7	46,5	45,8	46,5	46,4	46,7
Tasso di disoccupazione	9,5	8,8	8,6	10,2	10,5	9,4	8,7	10,0	9,6	9,0

Fonte: elab. Veneto Lavoro su dati Istat, RcfI

Tab. A.3 - Occupati Veneto e Italia. 1° trimestre 2009-2° trimestre 2011 (valori assoluti in migliaia)

	Occupati totali	Indipendenti	Dipendenti	Agricoltura	Manifatturiero	Costruzioni	Terziario
Totale							
VENETO							
1°/09	2.125	454	1.672	64	657	179	1.225
2°/09	2.125	469	1.656	64	645	153	1.263
3°/09	2.083	443	1.640	55	637	160	1.231
4°/09	2.113	466	1.647	57	605	196	1.254
1°/10	2.136	497	1.639	57	615	178	1.287
2°/10	2.105	532	1.572	66	593	170	1.276
3°/10	2.098	510	1.588	75	564	181	1.279
4°/10	2.107	469	1.638	73	586	169	1.279
1°/11	2.129	507	1.622	63	605	165	1.296
2°/11	2.125	527	1.598	67	608	175	1.274
ITALIA							
1°/09	22.966	5.797	17.169	845	4.838	1.947	15.336
2°/09	23.203	5.875	17.328	853	4.831	1.930	15.589
3°/09	23.010	5.690	17.320	893	4.739	1.909	15.468
4°/09	22.922	5.640	17.282	908	4.678	1.989	15.348
1°/10	22.758	5.769	16.989	819	4.588	1.941	15.410
2°/10	23.007	5.923	17.083	910	4.554	1.957	15.585
3°/10	22.789	5.712	17.077	904	4.586	1.909	15.390
4°/10	22.935	5.645	17.290	931	4.597	1.911	15.497
1°/11	22.874	5.820	17.054	807	4.702	1.859	15.507
2°/11	23.094	5.880	17.214	838	4.659	1.919	15.678
Quota Veneto /Italia							
1°/09	9,3%	7,8%	9,7%	7,6%	13,6%	9,2%	8,0%
2°/09	9,2%	8,0%	9,6%	7,5%	13,4%	7,9%	8,1%
3°/09	9,1%	7,8%	9,5%	6,1%	13,4%	8,4%	8,0%
4°/09	9,2%	8,3%	9,5%	6,3%	12,9%	9,9%	8,2%
1°/10	9,4%	8,6%	9,6%	6,9%	13,4%	9,2%	8,4%
2°/10	9,1%	9,0%	9,2%	7,2%	13,0%	8,7%	8,2%
3°/10	9,2%	8,9%	9,3%	8,3%	12,3%	9,5%	8,3%
4°/10	9,2%	8,3%	9,5%	7,8%	12,7%	8,9%	8,3%
1°/11	9,3%	8,7%	9,5%	7,7%	12,9%	8,9%	8,4%
2°/11	9,2%	9,0%	9,3%	8,0%	13,1%	9,1%	8,1%
Femmine							
VENETO							
1°/09	856	115	742	17	190	15	635
2°/09	872	122	750	17	187	10	658
3°/09	846	116	731	10	174	7	656
4°/09	871	123	749	17	174	16	664
1°/10	862	126	736	18	170	12	662
2°/10	853	143	710	19	167	13	653
3°/10	852	137	715	18	164	12	657
4°/10	859	121	738	11	173	8	666
1°/11	882	138	744	14	180	6	681
2°/11	886	148	738	15	177	15	680
ITALIA							
1°/09	9.213	1.733	7.481	238	1.336	119	7.520
2°/09	9.333	1.732	7.602	226	1.324	100	7.683
3°/09	9.190	1.713	7.477	251	1.251	101	7.587
4°/09	9.207	1.651	7.556	276	1.251	118	7.563
1°/10	9.143	1.704	7.439	220	1.226	116	7.581
2°/10	9.311	1.751	7.559	243	1.220	106	7.742
3°/10	9.179	1.688	7.491	277	1.206	95	7.600
4°/10	9.320	1.696	7.625	281	1.220	102	7.717
1°/11	9.322	1.741	7.580	219	1.215	116	7.772
2°/11	9.398	1.751	7.647	243	1.199	139	7.818
Quota Veneto /Italia							
1°/09	9,3%	6,6%	9,9%	7,1%	14,2%	12,4%	8,4%
2°/09	9,3%	7,0%	9,9%	7,5%	14,1%	10,5%	8,6%
3°/09	9,2%	6,7%	9,8%	4,0%	13,9%	6,9%	8,6%
4°/09	9,5%	7,4%	9,9%	6,2%	13,9%	13,3%	8,8%
1°/10	9,4%	7,4%	9,9%	8,0%	13,8%	10,8%	8,7%
2°/10	9,2%	8,2%	9,4%	7,8%	13,7%	12,6%	8,4%
3°/10	9,3%	8,1%	9,5%	6,6%	13,6%	13,0%	8,6%
4°/10	9,2%	7,1%	9,7%	4,1%	14,2%	7,9%	8,6%
1°/11	9,5%	7,9%	9,8%	6,5%	14,8%	5,6%	8,8%
2°/11	9,4%	8,5%	9,7%	6,2%	14,7%	10,6%	8,7%

Fonte: elab. Veneto Lavoro su dati Istat, RcfI

Tab. A.4 - Disoccupati Veneto e Italia. 1° trimestre 2009-2° trimestre 2011 (valori assoluti in migliaia)

	1°/09	2°/09	3°/09	4°/09	1°/10	2°/10	3°/10	4°/10	1°/11	2°/11
VENETO										
MASCHI E FEMMINE										
Persone in cerca di occupazione:										
Con precedenti esperienze lavorative	86	92	83	95	96	115	91	113	92	74
Senza precedenti esperienze lavorative	18	15	22	12	30	19	23	28	30	23
Totale	104	107	105	107	126	134	114	141	123	97
Altre situazioni:										
Cercano lavoro non attivamente	33	43	52	38	47	43	47	35	33	50
Cercano lavoro ma non disponibili a lavorare	23	25	20	17	18	26	20	11	14	19
Non cercano ma disponibili a lavorare	53	45	60	50	50	47	47	46	58	45
MASCHI										
Persone in cerca di occupazione:										
Con precedenti esperienze lavorative	36	39	42	45	44	55	41	53	43	37
Senza precedenti esperienze lavorative	5	6	8	5	14	9	9	12	13	9
Totale	41	45	50	50	58	64	50	65	56	47
Altre situazioni:										
Cercano lavoro non attivamente	8	12	14	16	18	14	18	13	9	20
Cercano lavoro ma non disponibili a lavorare	12	7	6	6	6	7	10	5	5	7
Non cercano ma disponibili a lavorare	14	14	19	18	10	10	11	15	18	23
FEMMINE										
Persone in cerca di occupazione:										
Con precedenti esperienze lavorative	51	53	41	50	52	60	50	60	50	36
Senza precedenti esperienze lavorative	12	9	15	7	16	10	14	17	17	14
Totale	63	62	55	57	68	70	64	77	67	50
Altre situazioni:										
Cercano lavoro non attivamente	25	30	38	22	29	29	29	22	23	30
Cercano lavoro ma non disponibili a lavorare	11	18	14	10	12	19	11	6	9	12
Non cercano ma disponibili a lavorare	39	31	41	32	41	38	36	30	40	22
ITALIA										
MASCHI E FEMMINE										
Persone in cerca di occupazione:										
Con precedenti esperienze lavorative	1.453	1.370	1.306	1.565	1.692	1.568	1.374	1.610	1.563	1.393
Senza precedenti esperienze lavorative	530	471	508	579	582	524	490	570	592	554
Totale	1.982	1.841	1.814	2.145	2.273	2.093	1.864	2.180	2.155	1.947
Altre situazioni:										
Cercano lavoro non attivamente	1.245	1.282	1.504	1.423	1.394	1.389	1.644	1.448	1.473	1.427
Cercano lavoro ma non disponibili a lavorare	311	326	361	271	288	294	351	239	283	255
Non cercano ma disponibili a lavorare	1.343	1.270	1.242	1.213	1.357	1.340	1.248	1.330	1.350	1.357
MASCHI										
Persone in cerca di occupazione:										
Con precedenti esperienze lavorative	784	732	715	836	939	880	754	881	880	785
Senza precedenti esperienze lavorative	226	205	238	265	259	241	237	263	284	233
Totale	1.010	937	953	1.102	1.198	1.121	991	1.145	1.164	1.019
Altre situazioni:										
Cercano lavoro non attivamente	522	547	622	627	608	596	745	654	659	679
Cercano lavoro ma non disponibili a lavorare	129	109	127	109	117	97	138	98	124	99
Non cercano ma disponibili a lavorare	429	410	426	391	431	464	397	413	459	450
FEMMINE										
Persone in cerca di occupazione:										
Con precedenti esperienze lavorative	669	638	591	729	752	688	620	729	683	607
Senza precedenti esperienze lavorative	303	266	270	314	323	283	254	306	308	321
Totale	972	904	861	1.043	1.075	972	873	1.035	991	928
Altre situazioni:										
Cercano lavoro non attivamente	723	736	883	797	787	793	898	794	814	748
Cercano lavoro ma non disponibili a lavorare	181	216	235	162	171	198	213	141	159	156
Non cercano ma disponibili a lavorare	914	860	816	822	926	876	851	917	892	907

Fonte: elab. Veneto Lavoro su dati Istat, RcfI