



VENETO LAVORO

Osservatorio & Ricerca



# La BUSSOLA



Tendenze del mercato del lavoro veneto  
Aggiornamento al secondo trimestre 2008



1. LA CONGIUNTURA ECONOMICA: PERICOLOSAMENTE VICINI ALLA CRESCITA ZERO
2. ANCORA BENE L'OCCUPAZIONE, MA LA DISOCCUPAZIONE RITORNA A SALIRE
3. CRESCE IL RICORSO AGLI AMMORTIZZATORI SOCIALI
4. SINTESI

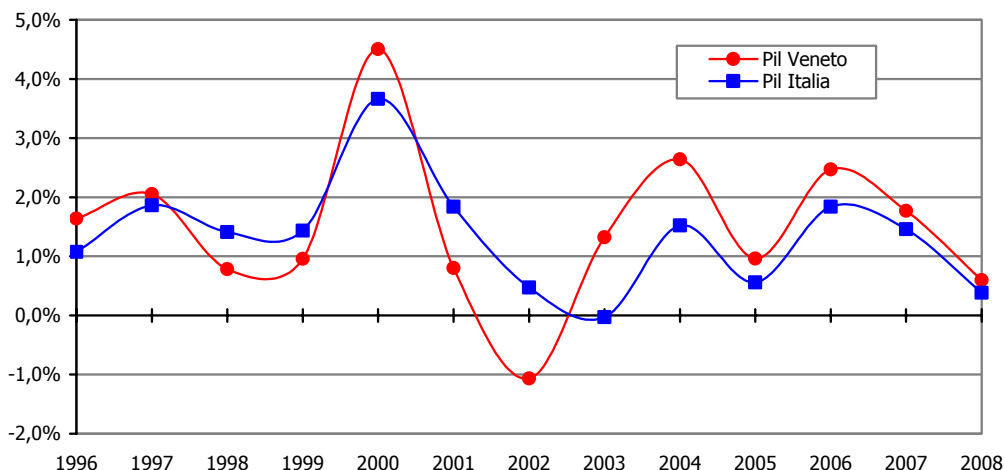


Settembre 2008

**1. LA CONGIUNTURA ECONOMICA: PERICOLOSAMENTE VICINI ALLA CRESCITA ZERO**

- Secondo le più recenti stime di Prometeia (luglio 2008), la crescita del pil in Veneto, già rallentata nel 2007 (+1,8% mentre nel 2006 era risultata pari al 2,5%), nel 2008 dovrebbe attestarsi attorno allo 0,6%, di poco superiore a quella attesa a livello nazionale (+0,4%). Va segnalato, peraltro, che stanno emergendo continuamente, con riferimento all'Italia, valutazioni che indicano una crescita negativa. E' pertanto del tutto probabile una ulteriore correzione al ribasso anche dei dati veneti.

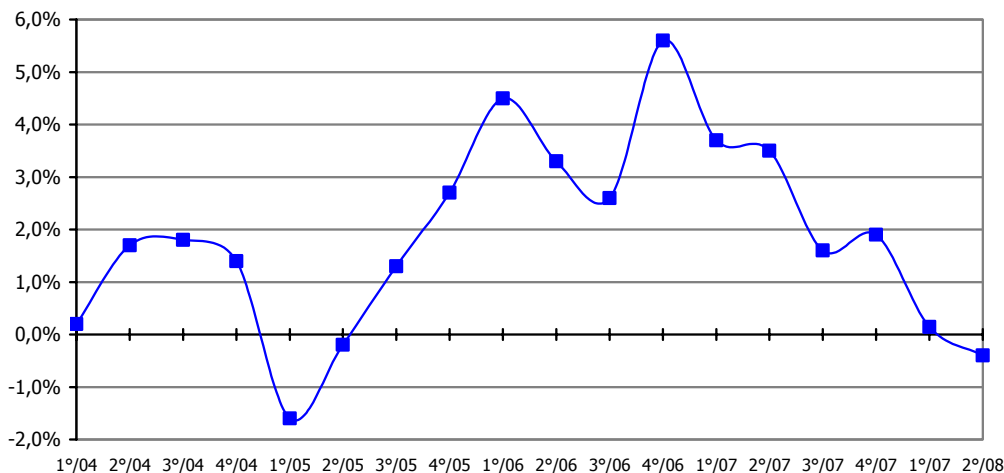
**Dinamica del pil. Veneto e Italia, 1996-2008  
(variazioni sull'anno precedente)**



Fonte: elab. Veneto Lavoro su dati Istat-Prometeia (agg. Luglio 2008)

- L'indagine congiunturale di Unioncamere sulla **produzione dell'industria manifatturiera** ha messo in evidenza una dinamica tendenziale nel secondo trimestre 2008 negativa: - 0,4% (-0,8% includendo anche le microimprese, al di sotto dei 10 addetti). È il peggior risultato dalla metà del 2005. Risultano quindi nette e confermate le previsioni di una fase di ripiegamento. Del resto nessun indicatore sintetico di ciclo economico (Banca d'Italia; RegiosS-Cycles & Trends) ha finora mostrato segnali di inversione del ciclo economico regionale, dopo l'interruzione della crescita nel secondo trimestre 2007.

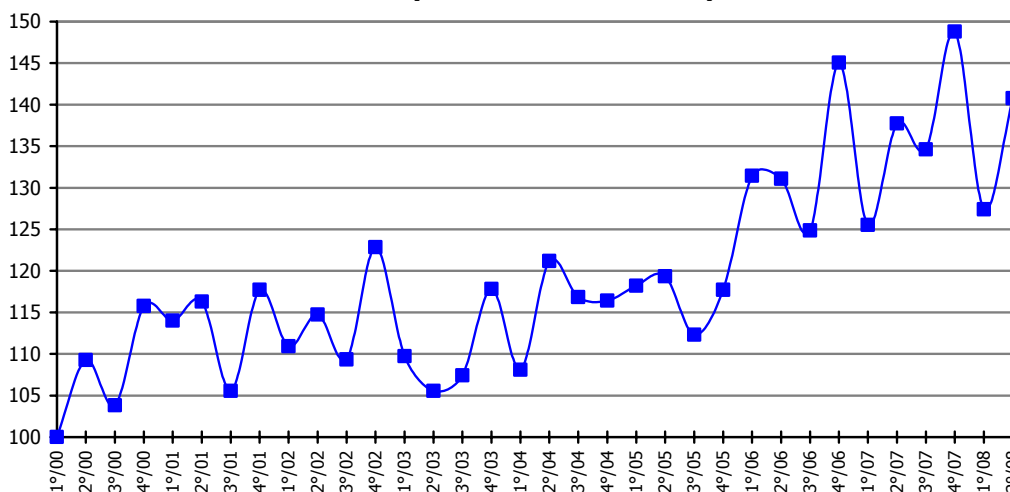
**Andamento produzione trimestrale del settore manifatturiero.  
Veneto (variazioni tendenziali)**



Fonte: elab. Veneto Lavoro su dati Unioncamere del Veneto

- Nel secondo trimestre 2008, secondo i dati Istat, le **esportazioni** del Veneto sono cresciute del 2,2% (Italia + 5,4%). Il dato cumulato dei primi sei mesi registra una crescita delle esportazioni venete pari al +1,9% rispetto al corrispondente semestre dell'anno precedente, mentre a livello nazionale la crescita è risultata pari al +5,9%. In valori assoluti l'export veneto ha superato i 12 miliardi di euro. La domanda estera continua a fornire un contributo positivo alla dinamica della produzione. Gli ordini dall'estero risultano particolarmente dinamici per le medie imprese (50-249 addetti).

**Andamento trimestrale dell'export.  
Veneto (1° trimestre 2000=100)**



Fonte: elab. Veneto Lavoro su dati Istat

- Secondo i dati Infocamere (Movimprese) il numero di imprese attive extra-agricole al 30 giugno 2008 è risultato ancora superiore a quello rilevato alla medesima data dell'anno precedente: 372.118 imprese attive extra-agricole contro 370.727 al 30 giugno 2007. Si tratta di una crescita modestissima, effetto solo del trascinarsi della crescita intervenuta nei trimestri precedenti. Confrontando infatti il dato del 30 giugno 2008 con quello del 31 marzo (375.033) si registra un'inedita flessione congiunturale. Nel comparto manifatturiero le imprese attive – dopo la parentesi di crescita registrata nel primo trimestre – sono diminuite, come usuale dal 2002: 65.392 al 30 giugno 2008 contro 65.863 un anno prima.

**Imprese attive per settore. Veneto, dati al 30 giugno di ciascun anno**

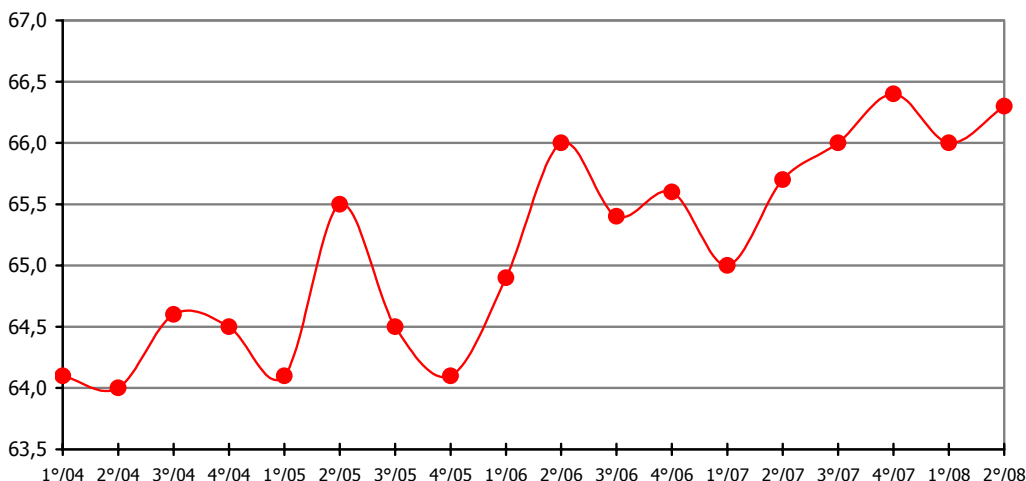
	2000	2001	2002	2003	2004	2005	2006	2007	2008
Agricoltura e pesca	118.286	111.764	104.859	100.296	96.561	94.853	92.516	88.975	85.901
Attività manifatturiere	68.771	68.761	68.964	68.577	67.733	66.862	66.234	65.863	65.394
Costruzioni	53.449	55.667	58.766	61.673	64.316	67.053	69.283	71.694	72.382
Servizi	201.761	206.620	211.959	216.266	219.931	225.116	228.735	231.805	232.796
Altro	4.501	3.429	2.914	2.548	2.554	2.200	1.214	1.365	1.546
Totale	446.768	446.241	447.462	449.360	451.095	456.084	457.982	459.702	458.019
Totale esclusa agricoltura e pesca	328.482	334.477	342.603	349.064	354.534	361.231	365.466	370.727	372.118

Fonte: elab. Veneto Lavoro su dati Infocamere

**2. ANCORA BENE L'OCCUPAZIONE, MENTRE LA DISOCCUPAZIONE RITORNA A SALIRE**

- Il **tasso di occupazione** del Veneto nel secondo trimestre 2008 è risultato, per la popolazione tra i 15 e i 64 anni, pari al 66,3%, in crescita significativa rispetto al secondo trimestre 2007 quando era risultato pari al 65,7%. A livello nazionale la dinamica di crescita è stata più modesta: si è passati dal 58,9% al 59,2%.

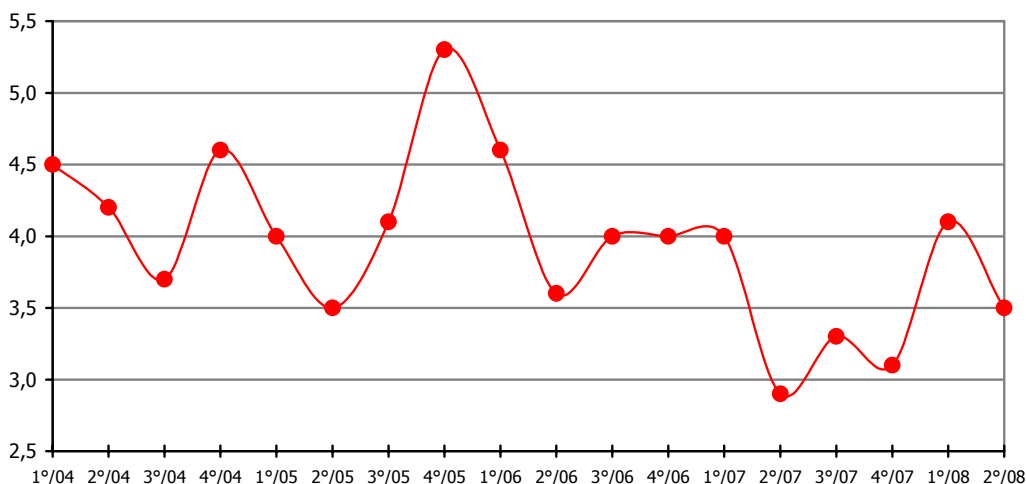
**Tasso di occupazione 15-64 anni.  
Veneto, dati trimestrali**



Fonte: elab. Veneto Lavoro su dati Istat

- Il **tasso di disoccupazione** del Veneto nel secondo trimestre 2008 è risultato pari al 3,5%, superiore quindi a quello registrato nel corrispondente trimestre del 2007 (2,9%). Il tasso di disoccupazione femminile è passato dal 4,8% del secondo trimestre 2007 al 5,1% del secondo trimestre 2008.

**Tasso di disoccupazione.  
Veneto, dati trimestrali**



Fonte: elab. Veneto Lavoro su dati Istat

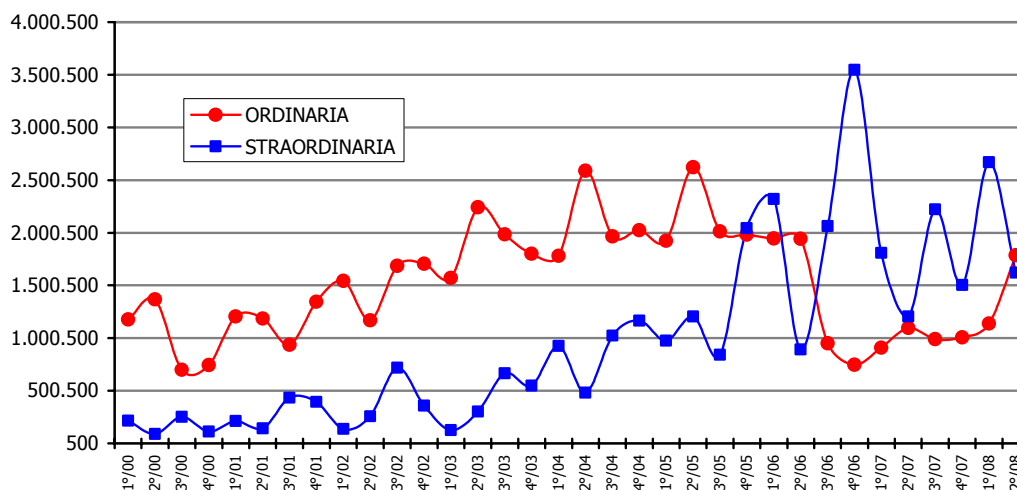
- La crescita del tasso di occupazione e del tasso di disoccupazione hanno spinto in su il **tasso di partecipazione**, per la popolazione tra i 15 e i 64 anni, passato dal 67,8% del secondo trimestre 2007 al 68,8% del secondo trimestre 2008.
- Gli occupati in Veneto nel secondo trimestre 2008 sono risultati, secondo la RcfI, pari a 2,157 ml., con una significativa variazione positiva (+39.000 unità) rispetto al secondo trimestre 2007. La crescita ha riguardato esclusivamente le donne. Per quanto riguarda la posizione professionale si conferma il trend di forte contrazione dei lavoratori indipendenti (-51.000), controbilanciato evidentemente dalla più forte crescita del lavoro dipendente. Per quanto riguarda i settori, la dinamica più rilevante è quella del terziario (+73.000) mentre per il manifatturiero si segnalano variazioni marginali positive (+5.000) e per l'edilizia invece una contrazione di qualche spessore (-25.000), così come per l'agricoltura (-15.000), che con 56.000 ha toccato il suo minimo storico.
- L'ammontare delle **persone in cerca di occupazione** è risultato, nel secondo trimestre 2008, pari a 79.000 unità: +15.000 unità rispetto al secondo trimestre 2007. Sono cresciute sia le donne (+6.000) che i maschi (+9.000).
- In crescita pure l'**offerta di lavoro "nascosta"** tra le non forze di lavoro: l'insieme costituito da quanti cercano lavoro ma non attivamente (cioè non hanno svolto azioni di ricerca nell'ultimo mese prima della rilevazione), oppure cercano lavoro pur non essendo disponibili a lavorare immediatamente, oppure non cercano lavoro ma sarebbero disponibili a lavorare... qualora venissero cercati, è risultato pari a 122.000 unità (111.000 nel secondo trimestre 2007).

### 3. CRESCE IL RICORSO AGLI AMMORTIZZATORI SOCIALI

- I flussi di lavoratori inseriti in **lista di mobilità** stanno aumentando: a fine luglio 2008 i nuovi inseriti dall'inizio dell'anno risultavano circa 4.000 ai sensi della l. 223/1991 (licenziamenti collettivi) e circa 7.000 ai sensi della l. 236/1993 (licenziamenti individuali). L'incremento osservato (circa 2.000 inserimenti in più rispetto al corrispondente periodo dell'anno precedente) è tutto attribuibile ai licenziamenti individuali nelle piccole imprese.
- Significativa pure la crescita di domande accolte di **sussidi di disoccupazione**: nel primo semestre 2008 la crescita è stata di circa 4.000 domande di disoccupazione ordinaria mentre per la disoccupazione a requisiti ridotti l'incremento è stato più modesto (+1.000).
- Le ore concesse di **Cig (cassa integrazione guadagni)** nel secondo trimestre 2008 sono state pari a 3,4 milioni, **in netto aumento** rispetto al secondo trimestre 2007 (quando erano risultate 2,3 ml.) ma in leggera diminuzione rispetto al primo trimestre 2008, quando erano risultate pari a 3,8 ml.. Gli interventi della Cig ordinaria risultano tendenzialmente in crescita, anche escludendo l'edilizia, mentre maggiore è la variabilità, di trimestre in trimestre, delle ore concesse di cig straordinaria.

- I posti di lavoro equivalenti alle ore concesse di cassa integrazione sono stati nel secondo trimestre 2008 circa 6.400.

**Cassa integrazione guadagni. Ore concesse.  
Veneto, dati trimestrali**



Fonte: elab. Veneto lavoro su dati Inps

#### 4. SINTESI

- Nel secondo trimestre 2008 si sono ulteriormente confermati e rafforzati i segnali di forte rallentamento della **crescita economica**, già avvertiti nei trimestri precedenti.
- I dati sulla dinamica della **domanda di lavoro** sono positivi indicando una crescita sia degli occupati (soprattutto stranieri) che del tasso di occupazione. Le variazioni settoriali, con la forte crescita del terziario, la tenuta del manifatturiero, la flessione dell'agricoltura e dell'edilizia, lo sviluppo del lavoro dipendente, la crescita del part time segnalano la rilevanza dei sottostanti mutamenti strutturali.
- In crescita risulta la **disoccupazione**, come pure l'offerta di lavoro "nascosta" tra le persone ufficialmente non appartenenti alle forze di lavoro. Il segnale che proviene dai dati Istat è del tutto coerente, nelle tendenze emergenti, con quanto si ricava dai dati dei Centri per l'impiego e dell'Inps riferiti agli ammortizzatori sociali.

#### NOTA METODOLOGICA SULLE FONTI

Le fonti principali che consentono di aggiornare i dati statistici relativi al mercato del lavoro veneto sono:

- ISTAT-RCFL (RILEVAZIONE CONTINUA SULLE FORZE DI LAVORO): a partire dal 2004 fornisce per trimestre il dimensionamento delle principali variabili di stock dei residenti occupati e disoccupati; per gli anni antecedenti al 2004 e per le variabili principali si dispone dei dati delle vecchie serie della Rilevazione trimestrale ricostruiti a cura dell'Istat e quindi utilizzabili, pur con qualche cautela, anche per confronti su archi temporali più lunghi. In sede interpretativa occorre tener conto inoltre dell'assorbimento

*progressivo nelle anagrafi (e quindi nelle statistiche sulla popolazione e sulle forze di lavoro) degli effetti della regolarizzazione degli immigrati del 2002: ciò ha determinato uno "smussamento" nel profilo della dinamica occupazionale, dilazionando l'impatto (statistico) della regolarizzazione e controbilanciando (in modo non controllato) possibili dinamiche congiunturali negative;*

- b. SILRV-ARCHIVI AMM.VI NETLABOR: consente il monitoraggio delle dinamiche dei flussi di assunzioni e cessazioni dei rapporti di lavoro; fornisce, con ampia disaggregazione settoriale e territoriale, i dati sui licenziamenti collettivi ed individuali che danno luogo ad inserimento nelle apposite liste di mobilità; fornisce i dati relativi ai disoccupati che rilasciano ai Centri per l'impiego la dichiarazione di disponibilità (disoccupati "amministrativi");*
- c. INPS: fornisce i dati sulle ore concesse di Cassa integrazione e sulle domande di indennità di disoccupazione.*

*In **tab. 1** sono esposti, sintetizzati, i principali dati disponibili (**1a** su base annua, **1b** dati trimestrali laddove disponibili).*

*Le **tabb. 2-4** forniscono maggiori informazioni sul quadro generale del mercato del lavoro (fonte: Istat).*

*Le **tabb. 5-6** forniscono informazioni sui flussi di assunzioni e dichiarazioni di disponibilità (fonte: SIRLV-Archivi Amministrativi Netlabor).*

*Le **tabb. 7-15** forniscono informazioni sul ricorso agli strumenti di sostegno al reddito (fonti: SIRLV-Archivi Amministrativi Netlabor, Inps).*

## ELENCO TABELLE

Tab. 1a - VENETO. INDICATORI DEL MERCATO DEL LAVORO. SINTESI. DATI ANNUALI

Tab. 1b - VENETO. INDICATORI DEL MERCATO DEL LAVORO. SINTESI. DATI TRIMESTRALI

Tab. 2 - Indicatori mdl Veneto e Italia. 1° trimestre 2005-2° trimestre 2008 (valori percentuali)

Tab. 3 - Occupati Veneto e Italia. 1° trimestre 2006-2° trimestre 2008 (valori assoluti in migliaia)

Tab. 4 - Disoccupati Veneto e Italia. 1° trimestre 2005-2° trimestre 2008 (valori assoluti in migliaia)

Tab. 5 - Veneto. Flussi di ingresso in disoccupazione. 1° trimestre 2005 - 4° trimestre 2007

Tab. 6 - Veneto (34 Cpi). Flussi di assunzioni nel settore dipendente privato. 1° trim. 2005-3° trim. 2007

Tab. 7 - Veneto. Ingressi in lista di mobilità per sesso. Anni 2000-2007

Tab. 8 - Veneto. Ingressi in lista di mobilità per provenienza. Anni 2000-2007

Tab. 9 - Veneto. Ingressi in lista di mobilità per età. Anno 2000-2007

Tab. 10 - Veneto. Ingressi in lista di mobilità per settore. Anni 2000-2007

Tab. 11 - Veneto. Ingressi in lista di mobilità per provincia. Anni 2000-2007

Tab. 12 - Veneto. Stock presenti in lista di mobilità al 31 dicembre 2007

Tab. 13 - Veneto. Cassa integrazione guadagni per settore. Ore concesse. 1° trimestre 2006-2° trimestre 2008

Tab. 14 - Veneto. Cassa integrazione guadagni per settore. Posti di lavoro equivalenti (1.650 ore annue). 1° trimestre 2006-2° trimestre 2008

Tab. 15 - Veneto. Cassa integrazione guadagni per settore. Ore concesse. Anni 2000-2007

Tab. 1a - VENETO. INDICATORI DEL MERCATO DEL LAVORO. SINTESI. DATI ANNUALI

	2000	2001	2002	2003	2004	2005	2006	2007
<b>A. ISTAT - INDAGINE SULLE FORZE DI LAVORO (RCFL; dati ricostruiti per gli anni precedenti)</b>								
<b>1. INDICATORI FONDAMENTALI</b>								
<b>Maschi e femmine:</b>								
Tasso di attività 15-64 anni	65,3	65,9	66,2	67,4	67,2	67,4	68,3	68,1
Tasso di occupazione 15-64 anni	62,1	62,8	63,2	64,8	64,3	64,6	65,5	65,8
Tasso di disoccupazione	4,8	4,6	4,5	3,8	4,2	4,2	4,1	3,3
<b>Femmine:</b>								
Tasso di attività 15-64 anni	53,0	54,4	54,8	55,6	56,1	56,5	57,3	57,0
Tasso di occupazione 15-64 anni	49,1	50,6	51,2	52,4	52,3	53,0	53,6	54,0
Tasso di disoccupazione	7,5	6,8	6,6	5,8	6,7	6,2	6,5	6,2
<b>2. STOCK: OCCUPAZIONE (ISTAT/RCFL, valori in migliaia)</b>								
<b>Occupati:</b>								
Totale	1.917	1.942	1.953	2.027	2.042	2.063	2.101	2.119
Maschi	1.178	1.179	1.181	1.226	1.232	1.238	1.262	1.270
Femmine	740	763	772	801	810	825	839	849
Indipendenti	503	502	516	571	571	545	554	527
Dipendenti	1.414	1.440	1.437	1.457	1.472	1.518	1.547	1.592
Agricoltura	92	89	82	93	86	75	78	74
Industria in senso stretto	637	626	617	626	633	632	635	649
Costruzioni	137	135	140	162	167	177	180	176
Servizi	1.050	1.092	1.114	1.147	1.156	1.179	1.208	1.221
<b>3. STOCK: DISOCCUPAZIONE (ISTAT RTFL/RCFL, valori in migliaia)</b>								
<b>Persone in cerca di occupazione:</b>								
Totale	98	93	91	80	90	91	88	73
Maschi	38	37	37	31	32	37	31	26
Femmine	60	56	54	49	58	54	58	47
<b>In ricerca non attiva</b>								
Persone in cerca, non disponibili					33	33	32	33
Non in ricerca ma disponibili					22	14	21	21
					55	45	45	55
<b>B. FLUSSI</b>								
<b>1. FLUSSI: ASSUNZIONI NEL SETTORE DIP. PRIVATO</b>								
<b>Veneto Lavoro/Silrv-Archivi amm.vi Netlabor - 34 Cpi** (estrazione febbraio 2008):</b>								
Totale	401.406	406.380	425.918	429.496	436.477	429.478	485.270	
Maschi	224.056	224.486	237.430	235.563	239.800	232.475	260.898	
Femmine	177.350	181.894	188.488	193.933	196.677	197.003	224.372	
<b>2. FLUSSI: INGRESSI TRA I DISPONIBILI (VENETO LAVORO/SIRL-ARCHIVI AMM.VI)</b>								
<b>Totale ingressi</b>								
Totale				61.727	73.430	81.545	75.715	82.037
Maschi				25.127	30.785	34.907	31.736	35.025
Femmine				36.600	42.645	46.638	43.979	47.012
<b>C. INTERVENTI DI SOSTEGNO AL REDDITO</b>								
<b>1. INGRESSI IN LISTA DI MOBILITA' (VENETO LAVORO/SIRL-ARCHIVI AMM.VI)</b>								
<b>L. 236 - Licenziamenti individuali:</b>								
Totale	4.970	4.963	4.809	7.338	9.750	10.744	9.503	8.797
Femmine	3.519	3.314	3.318	4.869	6.008	6.254	5.430	4.702
Over 50	565	610	582	987	1.223	1.455	1.346	1.418
<b>L. 223 - Licenziamenti collettivi:</b>								
Totale	4.084	4.092	5.670	6.273	7.269	7.685	6.351	6.161
Femmine	1.896	1.885	2.527	2.792	3.169	3.615	3.030	3.025
Over 50	1.425	1.421	1.589	2.265	2.123	2.226	1.625	1.950
<b>2. CASSA INTEGRAZIONE GUADAGNI (INPS)</b>								
<b>Ore concesse (in migliaia):</b>								
Totale	4.657	5.860	7.579	9.243	11.956	13.610	14.417	10.742
Cassa integrazione ordinaria	3.987	4.673	6.106	7.598	8.362	8.542	5.589	4.001
Cassa integrazione straordinaria	670	1.187	1.473	1.646	3.595	5.068	8.828	6.741
<b>Posti di lavoro equivalenti (1.650 ore annue)</b>								
Totale	2.822	3.551	4.593	5.602	7.246	8.249	8.738	6.510
Cassa integrazione ordinaria	2.416	2.832	3.701	4.605	5.068	5.177	3.387	2.425
Cassa integrazione straordinaria	406	719	892	997	2.179	3.072	5.350	4.085
<b>3. SUSSIDI DI DISOCCUPAZIONE (DOMANDE ACCOLTE - INPS)</b>								
Disoccupazione agricola	12.849	10.552	10.167	9.184	8.961	9.287	9.151	9.023
Disoccupazione ordinaria	61.942	63.202	62.301	65.883	73.041	78.456	77.529	77.135
di cui: requisiti ridotti			30.361	28.962	29.843	32.225	31.539	30.226

\*\* Sono esclusi i Cpi di Mirano, Venezia, Schio, Bovolone, Verona, Thiene.



Tab. 1b - VENETO. INDICATORI DEL MERCATO DEL LAVORO. SINTESI. DATI TRIMESTRALI

	2005				2006				2007				2008	
	1°/05	2°/05	3°/05	4°/05	1°/06	2°/06	3°/06	4°/06	1°/07	2°/07	3°/07	4°/07	1°/08	2°/08
<b>A. ISTAT - INDAGINE SULLE FORZE DI LAVORO</b>														
<b>1. INDICATORI FONDAMENTALI (ISTAT/RCFL)</b>														
<b>Maschi e femmine:</b>														
Tasso di attività 15-64 anni	66,9	67,9	67,4	67,7	68,0	68,5	68,1	68,4	67,7	67,8	68,3	68,6	68,8	68,8
Tasso di occupazione 15-64 anni	64,1	65,5	64,5	64,1	64,9	66,0	65,4	65,6	65,0	65,7	66,0	66,4	66,0	66,3
Tasso di disoccupazione	4,0	3,5	4,1	5,3	4,6	3,6	4,0	4,0	4,0	2,9	3,3	3,1	4,1	3,5
<b>Femmine:</b>														
Tasso di attività 15-64 anni	55,8	57,5	56,2	56,5	57,1	57,5	56,6	58,1	56,5	56,5	57,1	57,8	58,4	59,0
Tasso di occupazione 15-64 anni	52,4	54,4	53,0	52,1	53,2	53,8	53,0	54,5	53,2	53,8	53,8	55,1	54,7	56,0
Tasso di disoccupazione	6,0	5,3	5,7	7,7	6,8	6,5	6,4	6,2	5,8	4,8	5,7	4,6	6,4	5,1
<b>2. STOCK: OCCUPAZIONE (ISTAT/RCFL, valori in migliaia)</b>														
<b>Occupati:</b>														
Totale	2.045	2.094	2.066	2.047	2.077	2.120	2.100	2.109	2.088	2.118	2.123	2.145	2.140	2.157
Maschi	1.230	1.246	1.241	1.235	1.247	1.277	1.269	1.257	1.252	1.272	1.278	1.278	1.276	1.266
Femmine	815	848	825	812	830	842	831	852	837	846	845	868	865	891
Indipendenti	533	561	541	547	541	573	571	533	527	552	528	499	510	501
Dipendenti	1.513	1.533	1.525	1.500	1.536	1.547	1.529	1.576	1.561	1.566	1.595	1.647	1.630	1.655
Agricoltura	72	73	77	79	75	81	80	77	83	71	65	76	77	56
Industria in senso stretto	618	642	653	614	603	641	648	649	647	654	642	651	654	659
Costruzioni	180	180	179	171	194	191	176	158	170	192	168	173	172	167
Servizi	1.176	1.200	1.156	1.184	1.205	1.206	1.196	1.225	1.189	1.201	1.249	1.245	1.238	1.274
<b>3. STOCK: DISOCCUPAZIONE (ISTAT/RCFL, valori in migliaia)</b>														
<b>Persone in cerca di occupazione:</b>														
Totale	86	76	89	114	99	63	70	88	86	64	73	69	92	79
Maschi	34	29	39	46	38	21	31	32	35	22	22	27	33	31
Femmine	52	47	50	68	61	25	31	56	52	42	51	42	59	48
In ricerca non attiva	24	24	46	39	32	30	37	29	35	31	36	31	29	25
Persone in cerca, non disponibili	12	14	12	17	17	22	28	14	18	24	23	17	24	28
Non in ricerca ma disponibili	37	40	56	47	39	44	49	47	51	56	62	53	52	69
<b>B. FLUSSI</b>														
<b>1. FLUSSI: ASSUNZIONI NEL SETTORE DIP. PRIVATO</b>														
<b>Veneto Lavoro/Silrv-Archivi amm.vi Netlabor - 34 Cpi** (estrazione febbraio 2008):</b>														
Totale	108.181	119.518	105.277	96.502	113.850	132.356	124.134	114.930	156.405	161.322	149.422			
Maschi	59.326	64.117	57.816	51.216	63.348	71.363	65.924	60.263	81.895	82.645	74.795			
Femmine	48.855	55.401	47.461	45.286	50.502	60.993	58.210	54.667	74.510	78.677	74.627			
<b>2. FLUSSI: INGRESSI TRA I DISPONIBILI (VENETO LAVORO/SIRL-ARCHIVI AMM.VI)</b>														
<b>Totale ingressi</b>														
Totale	20.037	18.059	21.265	22.184	20.410	15.371	19.306	20.628	20.481	16.375	21.805	23.376		
Maschi	8.614	7.894	8.454	9.945	8.833	6.732	7.199	8.972	8.922	7.173	8.329	10.601		
Femmine	11.423	10.165	12.811	12.239	11.577	8.639	12.107	11.656	11.559	9.202	13.476	12.775		
<b>C. INTERVENTI DI SOSTEGNO AL REDDITO</b>														
<b>1. INGRESSI IN LISTA DI MOBILITA' (VENETO LAVORO/SIRL-ARCHIVI AMM.VI)</b>														
<b>L. 236 - Licenziamenti individuali:</b>														
Totale	2.591	2.462	2.513	3.178	2.756	2.046	2.153	2.548	2.351	1.802	2.120	2.524		
Femmine	1.530	1.380	1.474	1.870	1.589	1.166	1.229	1.446	1.251	995	1.193	1.263		
Over 50	398	296	349	412	398	278	309	361	393	316	344	365		
<b>L. 223 - Licenziamenti collettivi:</b>														
Totale	2.328	1.741	1.913	1.703	1.799	1.676	1.435	1.441	1.881	1.524	1.357	1.399		
Femmine	1.126	803	931	755	906	764	698	662	1.025	696	644	660		
Over 50	803	520	487	416	443	417	356	409	636	403	391	520		
<b>2. CASSA INTEGRAZIONE GUADAGNI (INPS)</b>														
<b>Ore concesse (in migliaia):</b>														
Totale	2.901	3.828	2.855	4.026	4.268	2.837	3.017	4.295	2.717	2.300	3.214	2.511	3.809	3.408
Cassa integrazione ordinaria	1.924	2.624	2.013	1.982	1.946	1.944	952	746	908	1.095	990	1.007	1.139	1.787
Cassa integrazione straordinaria	977	1.205	843	2.044	2.322	893	2.065	3.548	1.808	1.205	2.224	1.504	2.670	1.621
<b>Posti di lavoro equivalenti (1.650 ore annue)</b>														
Totale	7.032	9.281	6.922	9.760	10.347	6.879	7.314	10.411	6.587	5.576	7.791	6.088	9.235	8.261
Cassa integrazione ordinaria	4.663	6.361	4.879	4.806	4.719	4.713	2.308	1.809	2.203	2.655	2.400	2.442	2.761	4.331
Cassa integrazione straordinaria	2.369	2.920	2.043	4.954	5.628	2.166	5.005	8.602	4.383	2.920	5.392	3.646	6.473	3.930
<b>3. SUSSIDI DI DISOCCUPAZIONE (DOMANDE ACCOLTE - INPS)</b>														
Disoccupazione agricola	168	7.204	1.591	324	200	6.461	2.159	331	61	30	8.512	420	235	
Disoccupazione ordinaria	23.445	28.013	11.787	15.211	25.171	27.379	11.968	13.011	24.561	22.858	13.342	16.374	26.129	25.389
di cui: requisiti ridotti									14.312	15.022	697	195	14.908	15.433

\*\* Sono esclusi i Cpi di Mirano, Venezia, Schio, Bovolone, Verona; dal 2007 anche il settore pubblico e i datori di lavoro domestico sono tenuti a comunicare ai Centri per l'impiego le assunzioni: per questo motivo i dati dal 2007 in poi non sono confrontabili con quelli del periodo precedente.



**Tab. 2 - Indicatori mdl Veneto e Italia. 1° trimestre 2005-2° trimestre 2008 (valori percentuali)**

	1°/05	2°/05	3°/05	4°/05	1°/06	2°/06	3°/06	4°/06	1°/07	2°/07	3°/07	4°/07	1°/08	2°/08
<b>Totale</b>														
VENETO														
Tasso di attività 15-64 anni	66,9	67,9	67,4	67,7	68,0	68,5	68,1	68,4	67,7	67,8	68,3	68,6	68,8	68,8
Tasso di occupazione 15-64 anni	64,1	65,5	64,5	64,1	64,9	66,0	65,4	65,6	65,0	65,7	66,0	66,4	66,0	66,3
Tasso di disoccupazione	4,0	3,5	4,1	5,3	4,6	3,6	4,0	4,0	4,0	2,9	3,3	3,1	4,1	3,5
ITALIA														
Tasso di attività 15-64 anni	62,3	62,4	61,8	62,9	62,7	63,0	62,3	62,9	61,9	62,5	62,7	63,0	62,8	63,5
Tasso di occupazione 15-64 anni	57,1	57,7	57,4	57,8	57,9	58,9	58,4	58,5	57,9	58,9	59,1	58,7	58,3	59,2
Tasso di disoccupazione	8,2	7,5	7,1	8,0	7,6	6,5	6,1	6,9	6,4	5,7	5,6	6,6	7,1	6,7
<b>Maschi</b>														
VENETO														
Tasso di attività 15-64 anni	77,7	77,9	78,2	78,5	78,6	79,1	79,2	78,4	78,6	78,7	79,1	79,1	78,9	78,2
Tasso di occupazione 15-64 anni	75,5	76,2	75,7	75,6	76,2	77,8	77,3	76,4	76,4	77,3	77,8	77,4	76,9	76,3
Tasso di disoccupazione	2,7	2,3	3,0	3,6	3,0	1,6	2,4	2,5	2,7	1,7	1,7	2,1	2,5	2,4
ITALIA														
Tasso di attività 15-64 anni	74,3	74,6	74,0	74,6	74,6	75,1	74,4	74,5	73,8	74,5	74,7	74,6	74,0	74,9
Tasso di occupazione 15-64 anni	69,2	70,0	69,9	69,8	69,9	71,1	70,7	70,3	69,9	71,1	71,3	70,6	69,7	70,8
Tasso di disoccupazione	6,8	6,1	5,5	6,2	6,1	5,2	4,8	5,6	5,3	4,6	4,4	5,3	5,7	5,4
<b>Femmine</b>														
VENETO														
Tasso di attività 15-64 anni	55,8	57,5	56,2	56,5	57,1	57,5	56,6	58,1	56,5	56,5	57,1	57,8	58,4	59,0
Tasso di occupazione 15-64 anni	52,4	54,4	53,0	52,1	53,2	53,8	53,0	54,5	53,2	53,8	53,8	55,1	54,7	56,0
Tasso di disoccupazione	6,0	5,3	5,7	7,7	6,8	6,5	6,4	6,2	5,8	4,8	5,7	4,6	6,4	5,1
ITALIA														
Tasso di attività 15-64 anni	50,4	50,3	49,6	51,2	50,9	51,0	50,1	51,2	50,0	50,6	50,7	51,4	51,6	52,1
Tasso di occupazione 15-64 anni	45,1	45,4	44,8	45,7	45,8	46,7	46,1	46,7	46,0	46,8	46,9	46,9	46,9	47,5
Tasso di disoccupazione	10,4	9,6	9,5	10,7	9,9	8,5	8,0	8,8	8,0	7,4	7,4	8,6	9,0	8,7

Fonte: elab. Veneto Lavoro su dati Istat, RcfI

**Tab. 3 - Occupati Veneto e Italia. 1° trimestre 2006-2° trimestre 2008 (valori assoluti in migliaia)**

	Occupati totali	Indipendenti	Dipendenti	Agricoltura	Manifatturiero	Costruzioni	Terziario
<b>Totale</b>							
<b>VENETO</b>							
1°/06	2.077	541	1.536	75	603	194	1.205
2°/06	2.120	573	1.547	81	641	191	1.206
3°/06	2.100	571	1.529	80	648	176	1.196
4°/06	2.109	533	1.576	77	649	158	1.225
1°/07	2.088	527	1.561	83	647	170	1.189
2°/07	2.118	552	1.566	71	654	192	1.201
3°/07	2.123	528	1.595	65	642	168	1.249
4°/07	2.145	499	1.647	76	651	173	1.245
1°/08	2.140	510	1.630	77	654	172	1.238
2°/08	2.157	501	1.655	56	659	167	1.274
<b>ITALIA</b>							
1°/06	22.747	6.056	16.691	910	4.957	1.919	14.960
2°/06	23.187	6.172	17.015	979	5.016	1.897	15.294
3°/06	23.001	6.009	16.992	1.018	5.090	1.852	15.040
4°/06	23.018	6.057	16.961	1.019	5.042	1.932	15.025
1°/07	22.846	6.008	16.838	895	4.990	1.917	15.045
2°/07	23.298	6.143	17.155	915	5.092	1.978	15.313
3°/07	23.417	6.092	17.326	947	5.099	1.954	15.417
4°/07	23.326	5.976	17.350	938	5.011	1.972	15.404
1°/08	23.170	6.067	17.103	875	4.919	1.915	15.462
2°/08	23.581	6.085	17.496	859	5.028	1.971	15.724
<b>Quota Veneto /Italia</b>							
1°/06	9,1%	8,9%	9,2%	8,2%	12,2%	10,1%	8,1%
2°/06	9,1%	9,3%	9,1%	8,3%	12,8%	10,1%	7,9%
3°/06	9,1%	9,5%	9,0%	7,8%	12,7%	9,5%	8,0%
4°/06	9,2%	8,8%	9,3%	7,6%	12,9%	8,2%	8,2%
1°/07	9,1%	8,8%	9,3%	9,3%	13,0%	8,9%	7,9%
2°/07	9,1%	9,0%	9,1%	7,7%	12,8%	9,7%	7,8%
3°/07	9,1%	8,7%	9,2%	6,8%	12,6%	8,6%	8,1%
4°/07	9,2%	8,4%	9,5%	8,1%	13,0%	8,8%	8,1%
1°/08	9,2%	8,4%	9,5%	8,8%	13,3%	9,0%	8,0%
2°/08	9,1%	8,2%	9,5%	6,6%	13,1%	8,5%	8,1%
<b>Femmine</b>							
<b>VENETO</b>							
1°/06	830	149	681	19	187	17	606
2°/06	842	170	673	27	194	12	609
3°/06	831	179	652	24	194	7	606
4°/06	852	156	697	26	201	7	618
1°/07	837	152	684	28	196	9	603
2°/07	846	155	692	22	198	9	617
3°/07	845	146	698	15	197	10	624
4°/07	868	135	732	17	207	13	631
1°/08	865	135	730	24	209	12	620
2°/08	891	129	762	20	205	8	658
<b>ITALIA</b>							
1°/06	8.941	1.854	7.087	271	1.402	108	7.160
2°/06	9.116	1.857	7.259	298	1.408	92	7.318
3°/06	9.015	1.840	7.175	312	1.442	88	7.172
4°/06	9.123	1.853	7.270	327	1.420	103	7.274
1°/07	9.013	1.808	7.206	269	1.393	109	7.242
2°/07	9.177	1.875	7.302	271	1.416	106	7.384
3°/07	9.220	1.860	7.360	291	1.426	98	7.405
4°/07	9.250	1.786	7.464	293	1.393	100	7.464
1°/08	9.255	1.823	7.432	253	1.394	113	7.495
2°/08	9.401	1.842	7.559	251	1.415	106	7.629
<b>Quota Veneto /Italia</b>							
1°/06	9,3%	8,0%	9,6%	6,9%	13,3%	16,3%	8,5%
2°/06	9,2%	9,1%	9,3%	9,1%	13,8%	13,0%	8,3%
3°/06	9,2%	9,7%	9,1%	7,7%	13,5%	8,4%	8,4%
4°/06	9,3%	8,4%	9,6%	7,9%	14,2%	6,8%	8,5%
1°/07	9,3%	8,4%	9,5%	10,4%	14,1%	8,3%	8,3%
2°/07	9,2%	8,2%	9,5%	7,9%	14,0%	8,8%	8,4%
3°/07	9,2%	7,9%	9,5%	5,0%	13,8%	10,2%	8,4%
4°/07	9,4%	7,6%	9,8%	5,8%	14,9%	13,0%	8,5%
1°/08	9,3%	7,4%	9,8%	9,4%	15,0%	10,4%	8,3%
2°/08	9,5%	7,0%	10,1%	7,9%	14,5%	7,5%	8,6%

Fonte: elab. Veneto Lavoro su dati Istat, RcfI



**Tab. 4 - Disoccupati Veneto e Italia. 1° trimestre 2005-2° trimestre 2008 (valori assoluti in migliaia)**

	1°/05	2°/05	3°/05	4°/05	1°/06	2°/06	3°/06	4°/06	1°/07	2°/07	3°/07	4°/07	1°/08	2°/08
<b>VENETO</b>														
<b>MASCHI E FEMMINE</b>														
Persone in cerca di occupazione:														
Con precedenti esperienze lavorative	74	59	70	89	84	63	70	68	70	48	57	53	73	65
Senza precedenti esperienze lavorative	12	17	19	26	15	16	17	21	16	17	16	16	19	14
<b>Totale</b>	<b>86</b>	<b>76</b>	<b>89</b>	<b>114</b>	<b>99</b>	<b>79</b>	<b>87</b>	<b>88</b>	<b>86</b>	<b>64</b>	<b>73</b>	<b>69</b>	<b>92</b>	<b>79</b>
Altre situazioni:														
Cercano lavoro non attivamente	24	24	46	39	32	30	37	29	35	31	36	31	29	25
Cercano lavoro ma non disponibili a lavorare	12	14	12	17	17	22	28	14	18	24	23	17	24	28
Non cercano ma disponibili a lavorare	37	40	56	47	39	44	49	47	51	56	62	53	52	69
<b>MASCHI</b>														
Persone in cerca di occupazione:														
Con precedenti esperienze lavorative	30	24	33	39	32	14	26	27	30	15	17	23	27	26
Senza precedenti esperienze lavorative	4	5	6	7	6	6	5	5	4	7	5	4	6	6
<b>Totale</b>	<b>34</b>	<b>29</b>	<b>39</b>	<b>46</b>	<b>38</b>	<b>21</b>	<b>31</b>	<b>32</b>	<b>35</b>	<b>22</b>	<b>22</b>	<b>27</b>	<b>33</b>	<b>31</b>
Altre situazioni:														
Cercano lavoro non attivamente	4	6	10	10	8	5	6	9	8	8	9	8	7	4
Cercano lavoro ma non disponibili a lavorare	6	4	2	4	5	7	12	7	9	9	5	5	9	12
Non cercano ma disponibili a lavorare	12	12	18	13	9	14	10	13	12	16	23	17	21	26
<b>FEMMINE</b>														
Persone in cerca di occupazione:														
Con precedenti esperienze lavorative	44	35	37	49	52	48	44	41	40	32	41	30	46	40
Senza precedenti esperienze lavorative	8	12	13	19	9	10	12	15	12	10	11	12	13	8
<b>Totale</b>	<b>52</b>	<b>47</b>	<b>50</b>	<b>68</b>	<b>61</b>	<b>59</b>	<b>56</b>	<b>56</b>	<b>52</b>	<b>42</b>	<b>51</b>	<b>42</b>	<b>59</b>	<b>48</b>
Altre situazioni:														
Cercano lavoro non attivamente	19	19	36	29	24	25	31	20	27	23	27	24	23	21
Cercano lavoro ma non disponibili a lavorare	6	10	10	13	12	15	15	7	9	15	18	12	14	16
Non cercano ma disponibili a lavorare	25	28	38	35	29	30	38	34	39	41	39	36	32	44
<b>ITALIA</b>														
<b>MASCHI E FEMMINE</b>														
Persone in cerca di occupazione:														
Con precedenti esperienze lavorative	1.366	1.205	1.124	1.323	1.246	1.059	990	1.130	1.090	948	957	1.143	1.249	1.212
Senza precedenti esperienze lavorative	645	632	602	657	629	563	499	579	466	464	443	512	512	491
<b>Totale</b>	<b>2.011</b>	<b>1.837</b>	<b>1.726</b>	<b>1.980</b>	<b>1.875</b>	<b>1.621</b>	<b>1.489</b>	<b>1.709</b>	<b>1.556</b>	<b>1.412</b>	<b>1.401</b>	<b>1.655</b>	<b>1.761</b>	<b>1.704</b>
Altre situazioni:														
Cercano lavoro non attivamente	1.167	1.119	1.406	1.235	1.191	1.071	1.371	1.198	1.185	1.145	1.337	1.187	1.194	1.220
Cercano lavoro ma non disponibili a lavorare	309	316	318	287	302	447	436	316	307	325	348	309	321	345
Non cercano ma disponibili a lavorare	932	897	971	1.040	862	966	1.095	1.169	1.317	1.254	1.431	1.393	1.417	1.465
<b>MASCHI</b>														
Persone in cerca di occupazione:														
Con precedenti esperienze lavorative	719	617	560	651	622	528	487	564	568	473	465	568	641	608
Senza precedenti esperienze lavorative	274	277	246	265	272	248	221	261	205	202	195	212	206	198
<b>Totale</b>	<b>993</b>	<b>894</b>	<b>807</b>	<b>915</b>	<b>893</b>	<b>776</b>	<b>709</b>	<b>825</b>	<b>773</b>	<b>676</b>	<b>660</b>	<b>781</b>	<b>847</b>	<b>807</b>
Altre situazioni:														
Cercano lavoro non attivamente	433	421	529	471	429	403	524	458	472	462	515	453	470	478
Cercano lavoro ma non disponibili a lavorare	90	91	101	88	115	160	162	102	122	117	109	107	119	121
Non cercano ma disponibili a lavorare	263	249	256	292	228	279	309	333	405	363	428	417	445	431
<b>FEMMINE</b>														
Persone in cerca di occupazione:														
Con precedenti esperienze lavorative	647	588	564	672	625	531	502	566	522	475	492	575	608	604
Senza precedenti esperienze lavorative	371	355	356	392	357	315	278	318	261	262	248	299	307	293
<b>Totale</b>	<b>1.017</b>	<b>943</b>	<b>919</b>	<b>1.065</b>	<b>982</b>	<b>846</b>	<b>780</b>	<b>883</b>	<b>783</b>	<b>737</b>	<b>740</b>	<b>874</b>	<b>915</b>	<b>897</b>
Altre situazioni:														
Cercano lavoro non attivamente	734	698	877	764	762	668	848	740	713	683	822	734	723	742
Cercano lavoro ma non disponibili a lavorare	219	225	218	199	187	287	275	215	185	208	240	202	202	224
Non cercano ma disponibili a lavorare	669	648	714	747	634	687	786	836	913	891	1.003	975	972	1.035

Fonte: elab. Veneto Lavoro su dati Istat, RcfI

**Tab. 5 - Veneto. Flussi di ingresso in disoccupazione. 1° trimestre 2005 - 4° trimestre 2007**

	1°/05	2°/05	3°/05	4°/05	1°/06	2°/06	3°/06	4°/06	1°/07	2°/07	3°/07	4°/07
<b>Valori assoluti</b>												
<i>Genere</i>												
Femmine	11.423	10.165	12.811	12.239	11.577	8.639	12.107	11.656	11.559	9.202	13.476	12.775
Maschi	8.614	7.894	8.454	9.945	8.833	6.732	7.199	8.972	8.922	7.173	8.329	10.601
Totale	20.037	18.059	21.265	22.184	20.410	15.371	19.306	20.628	20.481	16.375	21.805	23.376
<i>Nazionalità</i>												
Italiani	15.929	14.274	17.830	17.561	15.767	11.861	16.073	16.065	15.304	12.125	17.569	16.974
Stranieri	4.108	3.785	3.435	4.623	4.643	3.510	3.233	4.563	5.177	4.250	4.236	6.402
Totale	20.037	18.059	21.265	22.184	20.410	15.371	19.306	20.628	20.481	16.375	21.805	23.376
<i>Classe d'età</i>												
<20	560	938	2.212	1.175	579	1.086	2.084	1.304	652	1.364	2.315	1.516
20-24	2.355	2.118	2.751	2.882	2.618	1.852	2.342	2.588	2.603	1.964	2.554	2.973
25-29	3.372	3.073	3.158	3.623	3.434	2.353	2.570	3.139	3.109	2.391	2.850	3.467
30-39	6.720	5.917	6.603	6.988	6.753	4.897	6.033	6.511	6.478	5.006	6.787	7.124
40-49	4.224	3.897	4.341	4.844	4.553	3.344	4.221	4.507	4.702	3.586	4.898	5.262
50-59	2.541	1.944	2.041	2.418	2.211	1.668	1.871	2.325	2.624	1.877	2.210	2.800
60-64	230	145	141	227	235	156	165	240	284	177	178	211
>64	35	27	18	27	27	15	20	14	29	10	13	23
Totale	20.037	18.059	21.265	22.184	20.410	15.371	19.306	20.628	20.481	16.375	21.805	23.376
<b>Composizione %</b>												
<i>Genere</i>												
Femmine	57,0	56,3	60,2	55,2	56,7	56,2	62,7	56,5	56,4	56,2	61,8	54,7
Maschi	43,0	43,7	39,8	44,8	43,3	43,8	37,3	43,5	43,6	43,8	38,2	45,3
Totale	100,0	100,0	100,0	100,0	100,0	100,0	100,0	100,0	100,0	100,0	100,0	100,0
<i>Nazionalità</i>												
Italiani	79,5	79,0	83,8	79,2	77,3	77,2	83,3	77,9	74,7	74,0	80,6	72,6
Stranieri	20,5	21,0	16,2	20,8	22,7	22,8	16,7	22,1	25,3	26,0	19,4	27,4
Totale	100,0	100,0	100,0	100,0	100,0	100,0	100,0	100,0	100,0	100,0	100,0	100,0
<i>Classe d'età</i>												
<20	2,8	5,2	10,4	5,3	2,8	7,1	10,8	6,3	3,2	8,3	10,6	6,5
20-24	11,8	11,7	12,9	13,0	12,8	12,0	12,1	12,5	12,7	12,0	11,7	12,7
25-29	16,8	17,0	14,9	16,3	16,8	15,3	13,3	15,2	15,2	14,6	13,1	14,8
30-39	33,5	32,8	31,1	31,5	33,1	31,9	31,2	31,6	31,6	30,6	31,1	30,5
40-49	21,1	21,6	20,4	21,8	22,3	21,8	21,9	21,8	23,0	21,9	22,5	22,5
50-59	12,7	10,8	9,6	10,9	10,8	10,9	9,7	11,3	12,8	11,5	10,1	12,0
60-64	1,1	0,8	0,7	1,0	1,2	1,0	0,9	1,2	1,4	1,1	0,8	0,9
>64	0,2	0,1	0,1	0,1	0,1	0,1	0,1	0,1	0,1	0,1	0,1	0,1
Totale	100,0	100,0	100,0	100,0	100,0	100,0	100,0	100,0	100,0	100,0	100,0	100,0

Fonte: elab. Veneto Lavoro su Silrv-Archivi amm.vi Netlabor, estr. febbraio 2008

Tab. 6 - Veneto (34 Cpi). Flussi di assunzioni nel settore dipendente privato. 1° trim. 2005-3° trim. 2007

	1°/05	2°/05	3°/05	4°/05	1°/06	2°/06	3°/06	4°/06	1°/07	2°/07	3°/07
<b>Valori assoluti</b>											
<i>Genere</i>											
Maschi	59.326	64.117	57.816	51.216	63.348	71.363	65.924	60.263	81.895	82.645	74.795
Femmine	48.855	55.401	47.461	45.286	50.502	60.993	58.210	54.667	74.510	78.677	74.627
Totale	108.181	119.518	105.277	96.502	113.850	132.356	124.134	114.930	156.405	161.322	149.422
<i>Nazionalità</i>											
Italiani	83.863	92.497	81.937	74.280	87.037	100.720	95.386	87.506	113.740	116.061	110.271
Stranieri	24.318	27.021	23.340	22.222	26.813	31.636	28.748	27.424	42.665	45.261	39.151
Totale	108.181	119.518	105.277	96.502	113.850	132.356	124.134	114.930	156.405	161.322	149.422
<i>Contratto</i>											
Apprendistato	8.830	13.977	13.206	9.674	9.892	15.226	13.891	11.156	11.114	14.989	13.186
Formazione lavoro	139	50	33	24	16	113	25	14	15	5	7
Tempo determinato	47.309	61.270	49.162	42.007	47.549	66.873	59.904	51.216	70.184	84.643	75.511
Somministrazione	16.357	14.421	17.514	16.674	20.674	19.722	22.875	18.415	23.704	19.610	19.439
Tempo indeterminato	35.546	29.800	25.362	28.123	35.719	30.422	27.439	34.129	51.388	42.075	41.279
Totale	108.181	119.518	105.277	96.502	113.850	132.356	124.134	114.930	156.405	161.322	149.422
<i>Orario di lavoro</i>											
Full Time	87.431	95.506	84.406	74.854	92.324	106.630	100.233	88.810	122.243	124.961	115.174
Part time	20.750	24.012	20.871	21.648	21.526	25.726	23.901	26.120	34.162	36.361	34.248
Totale	108.181	119.518	105.277	96.502	113.850	132.356	124.134	114.930	156.405	161.322	149.422
Primario	6.860	5.887	8.986	3.015	6.862	5.695	9.629	3.497	8.656	7.276	11.896
Sistema moda	6.557	6.550	5.082	6.208	6.877	6.951	5.887	6.461	7.344	7.082	5.677
Legno-mobilio	3.302	2.844	2.723	2.784	3.705	3.471	3.445	3.407	4.621	3.972	3.510
Metalmecanica	17.171	15.089	15.755	14.912	20.919	19.219	21.081	16.998	24.791	19.837	20.074
Altre industrie	10.027	8.899	10.202	8.501	10.800	10.110	11.275	9.728	12.857	10.991	10.971
Costruzioni	8.526	9.838	8.035	7.092	9.447	9.705	8.381	9.500	13.295	11.354	9.318
Servizi della distribuzione	16.060	18.222	15.206	16.840	17.339	20.423	17.435	20.248	21.415	23.837	18.836
Servizi alla produzione	9.469	8.512	7.507	7.229	9.752	9.568	8.290	8.805	12.653	11.268	9.365
Servizi alla persona	20.367	35.251	22.208	21.137	18.567	38.855	22.701	25.794	30.006	47.868	29.108
Servizi sociali	9.676	8.311	9.430	8.646	9.445	8.207	15.914	10.371	20.624	17.701	30.583
N.d.	166	115	143	138	137	152	96	121	143	136	84
Totale	108.181	119.518	105.277	96.502	113.850	132.356	124.134	114.930	156.405	161.322	149.422
<b>Composizione %</b>											
<i>Genere</i>											
Maschi	54,8	53,6	54,9	53,1	55,6	53,9	53,1	52,4	52,4	51,2	50,1
Femmine	45,2	46,4	45,1	46,9	44,4	46,1	46,9	47,6	47,6	48,8	49,9
Totale	100,0	100,0	100,0	100,0	100,0	100,0	100,0	100,0	100,0	100,0	100,0
<i>Nazionalità</i>											
Italiani	77,5	77,4	77,8	77,0	76,4	76,1	76,8	76,1	72,7	71,9	73,8
Stranieri	22,5	22,6	22,2	23,0	23,6	23,9	23,2	23,9	27,3	28,1	26,2
Totale	100,0	100,0	100,0	100,0	100,0	100,0	100,0	100,0	100,0	100,0	100,0
<i>Contratto</i>											
Apprendistato	8,2	11,7	12,5	10,0	8,7	11,5	11,2	9,7	7,1	9,3	8,8
Formazione lavoro	0,1	0,0	0,0	0,0	0,0	0,1	0,0	0,0	0,0	0,0	0,0
Tempo determinato	43,7	51,3	46,7	43,5	41,8	50,5	48,3	44,6	44,9	52,5	50,5
Somministrazione	15,1	12,1	16,6	17,3	18,2	14,9	18,4	16,0	15,2	12,2	13,0
Tempo indeterminato	32,9	24,9	24,1	29,1	31,4	23,0	22,1	29,7	32,9	26,1	27,6
Totale	100,0	100,0	100,0	100,0	100,0	100,0	100,0	100,0	100,0	100,0	100,0
<i>Orario di lavoro</i>											
Full Time	80,8	79,9	80,2	77,6	81,1	80,6	80,7	77,3	78,2	77,5	77,1
Part time	19,2	20,1	19,8	22,4	18,9	19,4	19,3	22,7	21,8	22,5	22,9
Totale	100,0	100,0	100,0	100,0	100,0	100,0	100,0	100,0	100,0	100,0	100,0
<i>Settore</i>											
Primario	6,3	4,9	8,5	3,1	6,0	4,3	7,8	3,0	5,5	4,5	8,0
Sistema moda	6,1	5,5	4,8	6,4	6,0	5,3	4,7	5,6	4,7	4,4	3,8
Legno-mobilio	3,1	2,4	2,6	2,9	3,3	2,6	2,8	3,0	3,0	2,5	2,3
Metalmecanica	15,9	12,6	15,0	15,5	18,4	14,5	17,0	14,8	15,9	12,3	13,4
Altre industrie	9,3	7,4	9,7	8,8	9,5	7,6	9,1	8,5	8,2	6,8	7,3
Costruzioni	7,9	8,2	7,6	7,3	8,3	7,3	6,8	8,3	8,5	7,0	6,2
Servizi della distribuzione	14,8	15,2	14,4	17,5	15,2	15,4	14,0	17,6	13,7	14,8	12,6
Servizi alla produzione	8,8	7,1	7,1	7,5	8,6	7,2	6,7	7,7	8,1	7,0	6,3
Servizi alla persona	18,8	29,5	21,1	21,9	16,3	29,4	18,3	22,4	19,2	29,7	19,5
Servizi sociali	8,9	7,0	9,0	9,0	8,3	6,2	12,8	9,0	13,2	11,0	20,5
N.d.	0,2	0,1	0,1	0,1	0,1	0,1	0,1	0,1	0,1	0,1	0,1
Totale	100,0	100,0	100,0	100,0	100,0	100,0	100,0	100,0	100,0	100,0	100,0
<b>Trasformazioni di contratti</b>											
Da apprendistato a t. indet.	2.699	2.342	2.437	2.473	2.458	2.300	2.442	2.549	2.507	2.311	2.283
Da formazione lavoro a t. indet.	626	462	533	362	167	108	69	105	59	16	20
Da full time a part time	3.722	3.404	3.130	3.691	3.626	3.137	3.198	3.976	4.392	3.694	3.493
Da part time a full time	2.653	2.854	2.644	2.519	2.701	3.157	2.797	2.871	3.110	3.770	3.345
Da t. determinato a t. indet.	7.310	6.363	6.463	6.975	8.292	7.459	7.604	8.776	10.301	9.458	9.540

\*Sono esclusi i Cpi di Mirano, Venezia, Schio, Thiene, Bovolone e Verona; dal 2007 anche il settore pubblico e i datori di lavoro domestico sono tenuti a comunicare ai centri per l'impiego le assunzioni: occorre tenerne conto confrontando i dati 2007 con quelli degli anni precedenti.

Fonte: elab. Veneto Lavoro su Silrv-Archivi amm.vi Netlabor, estr. febbraio 2008

**Tab. 7 - Veneto. Ingressi in lista di mobilità per sesso. Anni 2000-2007**

	Femmine	Maschi	Totale	Quota % femmine
<b>Totale</b>				
2000	5.415	3.639	9.054	59,8
2001	5.199	3.856	9.055	57,4
2002	5.845	4.634	10.479	55,8
2003	7.661	5.950	13.611	56,3
2004	9.177	7.842	17.019	53,9
2005	9.869	8.560	18.429	53,6
1° trim. 2006	2.495	2.060	4.555	54,8
2° trim. 2006	1.930	1.792	3.722	51,9
3° trim. 2006	1.927	1.661	3.588	53,7
4° trim. 2006	2.108	1.881	3.989	52,8
2006	8.460	7.394	15.854	53,4
1° trim. 2007	2.276	1.956	4.232	53,8
2° trim. 2007	1.691	1.635	3.326	50,8
3° trim. 2007	1.837	1.640	3.477	52,8
4° trim. 2007	1.923	2.000	3.923	49,0
2007	7.727	7.231	14.958	51,7
<b>L. 236/1993</b>				
2000	3.519	1.451	4.970	70,8
2001	3.314	1.649	4.963	66,8
2002	3.318	1.491	4.809	69,0
2003	4.869	2.469	7.338	66,4
2004	6.008	3.742	9.750	61,6
2005	6.254	4.490	10.744	58,2
1° trim. 2006	1.589	1.167	2.756	57,7
2° trim. 2006	1.166	880	2.046	57,0
3° trim. 2006	1.229	924	2.153	57,1
4° trim. 2006	1.446	1.102	2.548	56,8
2006	5.430	4.073	9.503	57,1
1° trim. 2007	1.251	1.100	2.351	53,2
2° trim. 2007	995	807	1.802	55,2
3° trim. 2007	1.193	927	2.120	56,3
4° trim. 2007	1.263	1.261	2.524	50,0
2007	4.702	4.095	8.797	53,5
<b>L. 223/1991</b>				
2000	1.896	2.188	4.084	46,4
2001	1.885	2.207	4.092	46,1
2002	2.527	3.143	5.670	44,6
2003	2.792	3.481	6.273	44,5
2004	3.169	4.100	7.269	43,6
2005	3.615	4.070	7.685	47,0
1° trim. 2006	906	893	1.799	50,4
2° trim. 2006	764	912	1.676	45,6
3° trim. 2006	698	737	1.435	48,6
4° trim. 2006	662	779	1.441	45,9
2006	3.030	3.321	6.351	47,7
1° trim. 2007	1.025	856	1.881	54,5
2° trim. 2007	696	828	1.524	45,7
3° trim. 2007	644	713	1.357	47,5
4° trim. 2007	660	739	1.399	47,2
2007	3.025	3.136	6.161	49,1

Fonte: elab. Veneto Lavoro su Silrv-Archivi amm.vi Netlabor, estr. febbraio 2008

**Tab. 8 - Veneto. Ingressi in lista di mobilità per provenienza. Anni 2000-2007**

	Italiani	Stranieri	Totale	Quota % stranieri
<b>Totale</b>				
2000	8.688	366	9.054	4,0
2001	8.584	471	9.055	5,2
2002	9.833	646	10.479	6,2
2003	12.358	1.253	13.611	9,2
2004	15.136	1.883	17.019	11,1
2005	15.948	2.481	18.429	13,5
1° trim. 2006	3.934	621	4.555	13,6
2° trim. 2006	3.033	689	3.722	18,5
3° trim. 2006	3.103	485	3.588	13,5
4° trim. 2006	3.390	599	3.989	15,0
2006	13.460	2.394	15.854	15,1
1° trim. 2007	3.642	590	4.232	13,9
2° trim. 2007	2.708	618	3.326	18,6
3° trim. 2007	2.943	534	3.477	15,4
4° trim. 2007	3.245	678	3.923	17,3
2007	12.538	2.420	14.958	16,2
<b>L. 236/1993</b>				
2000	4.750	220	4.970	4,4
2001	4.632	331	4.963	6,7
2002	4.485	324	4.809	6,7
2003	6.587	751	7.338	10,2
2004	8.452	1.298	9.750	13,3
2005	9.036	1.708	10.744	15,9
1° trim. 2006	2.323	433	2.756	15,7
2° trim. 2006	1.665	381	2.046	18,6
3° trim. 2006	1.819	334	2.153	15,5
4° trim. 2006	2.115	433	2.548	17,0
2006	7.922	1.581	9.503	16,6
1° trim. 2007	1.959	392	2.351	16,7
2° trim. 2007	1.455	347	1.802	19,3
3° trim. 2007	1.759	361	2.120	17,0
4° trim. 2007	1.980	544	2.524	21,6
2007	7.153	1.644	8.797	18,7
<b>L. 223/1991</b>				
2000	3.938	146	4.084	3,6
2001	3.952	140	4.092	3,4
2002	5.348	322	5.670	5,7
2003	5.771	502	6.273	8,0
2004	6.684	585	7.269	8,0
2005	6.912	773	7.685	10,1
1° trim. 2006	1.611	188	1.799	10,5
2° trim. 2006	1.368	308	1.676	18,4
3° trim. 2006	1.284	151	1.435	10,5
4° trim. 2006	1.275	166	1.441	11,5
2006	5.538	813	6.351	12,8
1° trim. 2007	1.683	198	1.881	10,5
2° trim. 2007	1.253	271	1.524	17,8
3° trim. 2007	1.184	173	1.357	12,7
4° trim. 2007	1.265	134	1.399	9,6
2007	5.385	776	6.161	12,6

Fonte: elab. Veneto Lavoro su Silrv-Archivi amm.vi Netlabor, estr. febbraio 2008

**Tab. 9 - Veneto. Ingressi in lista di mobilità per età. Anno 2000-2007**

	Valori assoluti				Composizione %			
	Under 40	40-49 anni	50 ed oltre	Totale	Under 40	40-49 anni	50 ed oltre	Totale
<b>Totale</b>								
2000	5.081	1.983	1.990	9.054	56,1	21,9	22,0	100,0
2001	4.932	2.092	2.031	9.055	54,5	23,1	22,4	100,0
2002	5.786	2.522	2.171	10.479	55,2	24,1	20,7	100,0
2003	6.935	3.424	3.252	13.611	51,0	25,2	23,9	100,0
2004	9.046	4.627	3.346	17.019	53,2	27,2	19,7	100,0
2005	9.634	5.114	3.681	18.429	52,3	27,7	20,0	100,0
1° trim. 2006	2.317	1.397	841	4.555	50,9	30,7	18,5	100,0
2° trim. 2006	1.869	1.158	695	3.722	50,2	31,1	18,7	100,0
3° trim. 2006	1.846	1.077	665	3.588	51,4	30,0	18,5	100,0
4° trim. 2006	2.000	1.219	770	3.989	50,1	30,6	19,3	100,0
2006	8.032	4.851	2.971	15.854	50,7	30,6	18,7	100,0
1° trim. 2007	1.867	1.336	1.029	4.232	44,1	31,6	24,3	100,0
2° trim. 2007	1.591	1.016	719	3.326	47,8	30,5	21,6	100,0
3° trim. 2007	1.682	1.060	735	3.477	48,4	30,5	21,1	100,0
4° trim. 2007	1.883	1.155	885	3.923	48,0	29,4	22,6	100,0
2007	7.023	4.567	3.368	14.958	47,0	30,5	22,5	100,0
<b>L. 236/1993</b>								
2000	3.361	1.044	565	4.970	67,6	21,0	11,4	100,0
2001	3.251	1.102	610	4.963	65,5	22,2	12,3	100,0
2002	3.048	1.179	582	4.809	63,4	24,5	12,1	100,0
2003	4.506	1.845	987	7.338	61,4	25,1	13,5	100,0
2004	5.917	2.610	1.223	9.750	60,7	26,8	12,5	100,0
2005	6.411	2.878	1.455	10.744	59,7	26,8	13,5	100,0
1° trim. 2006	1.584	774	398	2.756	57,5	28,1	14,4	100,0
2° trim. 2006	1.156	612	278	2.046	56,5	29,9	13,6	100,0
3° trim. 2006	1.205	639	309	2.153	56,0	29,7	14,4	100,0
4° trim. 2006	1.421	766	361	2.548	55,8	30,1	14,2	100,0
2006	5.366	2.791	1.346	9.503	56,5	29,4	14,2	100,0
1° trim. 2007	1.203	755	393	2.351	51,2	32,1	16,7	100,0
2° trim. 2007	927	559	316	1.802	51,4	31,0	17,5	100,0
3° trim. 2007	1.143	633	344	2.120	53,9	29,9	16,2	100,0
4° trim. 2007	1.419	740	365	2.524	56,2	29,3	14,5	100,0
2007	4.692	2.687	1.418	8.797	53,3	30,5	16,1	100,0
<b>L. 223/1991</b>								
2000	1.720	939	1.425	4.084	42,1	23,0	34,9	100,0
2001	1.681	990	1.421	4.092	41,1	24,2	34,7	100,0
2002	2.738	1.343	1.589	5.670	48,3	23,7	28,0	100,0
2003	2.429	1.579	2.265	6.273	38,7	25,2	36,1	100,0
2004	3.129	2.017	2.123	7.269	43,0	27,7	29,2	100,0
2005	3.223	2.236	2.226	7.685	41,9	29,1	29,0	100,0
1° trim. 2006	733	623	443	1.799	40,7	34,6	24,6	100,0
2° trim. 2006	713	546	417	1.676	42,5	32,6	24,9	100,0
3° trim. 2006	641	438	356	1.435	44,7	30,5	24,8	100,0
4° trim. 2006	579	453	409	1.441	40,2	31,4	28,4	100,0
2006	2.666	2.060	1.625	6.351	42,0	32,4	25,6	100,0
1° trim. 2007	664	581	636	1.881	35,3	30,9	33,8	100,0
2° trim. 2007	664	457	403	1.524	43,6	30,0	26,4	100,0
3° trim. 2007	539	427	391	1.357	39,7	31,5	28,8	100,0
4° trim. 2007	464	415	520	1.399	33,2	29,7	37,2	100,0
2007	2.331	1.880	1.950	6.161	37,8	30,5	31,7	100,0

Fonte: elab. Veneto Lavoro su Silrv-Archivi amm.vi Netlabor, estr. febbraio 2008

**Tab. 10 - Veneto. Ingressi in lista di mobilità per settore. Anni 2000-2007**

	Agricoltura	Industria				Servizi	N.d.	Totale
		Totale	di cui:					
			Sett. moda	Metalmecc.	Costruzioni			
<b>Totale</b>								
2000	111	6.524	3.021	1.588	495	2.382	37	9.054
2001	84	6.654	2.886	1.753	368	2.280	37	9.055
2002	80	8.103	3.361	2.690	278	2.252	44	10.479
2003	202	10.233	4.692	2.706	525	3.143	33	13.611
2004	223	12.905	5.082	4.095	767	3.858	33	17.019
2005	212	13.677	5.306	3.991	1.019	4.505	35	18.429
1° trim. 2006	27	3.073	941	823	319	1.447	8	4.555
2° trim. 2006	21	2.648	1.055	763	225	1.046	7	3.722
3° trim. 2006	13	2.521	853	673	213	1.050	4	3.588
4° trim. 2006	43	2.791	872	966	276	1.149	6	3.989
2006	104	11.033	3.721	3.225	1.033	4.692	25	15.854
1° trim. 2007	34	2.818	1.147	729	322	1.369	11	4.232
2° trim. 2007	60	2.424	803	627	309	829	13	3.326
3° trim. 2007	29	2.520	921	643	272	924	4	3.477
4° trim. 2007	33	2.776	902	799	435	1.107	7	3.923
2007	156	10.538	3.773	2.798	1.338	4.229	35	14.958
<b>L. 236/1993</b>								
2000	69	3.017	1.615	553	308	1.852	32	4.970
2001	43	3.128	1.497	743	246	1.759	33	4.963
2002	37	3.160	1.715	570	170	1.588	24	4.809
2003	73	4.854	2.348	1.023	412	2.380	31	7.338
2004	93	6.410	2.696	1.588	687	3.217	30	9.750
2005	119	6.870	2.438	1.769	896	3.720	35	10.744
1° trim. 2006	22	1.529	424	414	287	1.197	8	2.756
2° trim. 2006	16	1.209	375	317	189	814	7	2.046
3° trim. 2006	7	1.306	401	303	178	837	3	2.153
4° trim. 2006	41	1.513	467	372	268	989	5	2.548
2006	86	5.557	1.667	1.406	922	3.837	23	9.503
1° trim. 2007	24	1.250	336	331	273	1.069	8	2.351
2° trim. 2007	45	1.044	273	230	227	710	3	1.802
3° trim. 2007	23	1.314	475	245	214	779	4	2.120
4° trim. 2007	26	1.550	389	404	404	941	7	2.524
2007	118	5.158	1.473	1.210	1.118	3.499	22	8.797
<b>L. 223/1991</b>								
2000	42	3.507	1.406	1.035	187	530	5	4.084
2001	41	3.526	1.389	1.010	122	521	4	4.092
2002	43	4.943	1.646	2.120	108	664	20	5.670
2003	129	5.379	2.344	1.683	113	763	2	6.273
2004	130	6.495	2.386	2.507	80	641	3	7.269
2005	93	6.807	2.868	2.222	123	785	0	7.685
1° trim. 2006	5	1.544	517	409	32	250	0	1.799
2° trim. 2006	5	1.439	680	446	36	232	0	1.676
3° trim. 2006	6	1.215	452	370	35	213	1	1.435
4° trim. 2006	2	1.278	405	594	8	160	1	1.441
2006	18	5.476	2.054	1.819	111	855	2	6.351
1° trim. 2007	10	1.568	811	398	49	300	3	1.881
2° trim. 2007	15	1.380	530	397	82	119	10	1.524
3° trim. 2007	6	1.206	446	398	58	145	0	1.357
4° trim. 2007	7	1.226	513	395	31	166	0	1.399
2007	38	5.380	2.300	1.588	220	730	13	6.161

Fonte: elab. Veneto Lavoro su Silrv-Archivi amm.vi Netlabor, estr. febbraio 2008

**Tab. 11 - Veneto. Ingressi in lista di mobilità per provincia. Anni 2000-2007**

	Belluno	Padova	Rovigo	Treviso	Venezia	Verona	Vicenza	Totale
<b>Totale</b>								
2000	404	1.578	769	1.617	1.744	1.528	1.414	9.054
2001	588	1.536	736	1.748	1.378	1.698	1.371	9.055
2002	418	1.737	778	2.318	1.721	1.850	1.657	10.479
2003	700	2.086	931	3.075	1.704	2.159	2.956	13.611
2004	875	2.905	1.114	3.611	2.336	2.758	3.420	17.019
2005	857	3.317	965	4.302	2.472	2.560	3.956	18.429
1° trim. 2006	126	788	219	985	617	696	1.124	4.555
2° trim. 2006	112	586	221	897	528	439	939	3.722
3° trim. 2006	86	581	213	998	437	425	848	3.588
4° trim. 2006	162	602	246	877	588	552	962	3.989
2006	486	2.557	899	3.757	2.170	2.112	3.873	15.854
1° trim. 2007	172	618	233	854	686	727	942	4.232
2° trim. 2007	131	439	226	701	471	582	776	3.326
3° trim. 2007	98	713	226	736	450	515	739	3.477
4° trim. 2007	138	742	327	686	531	539	960	3.923
2007	539	2.512	1.012	2.977	2.138	2.363	3.417	14.958
<b>L. 236/1993</b>								
2000	235	871	531	938	858	961	576	4.970
2001	306	876	458	1.061	664	1.013	585	4.963
2002	195	800	498	1.045	640	1.025	606	4.809
2003	356	1.294	641	1.613	1.014	1.215	1.205	7.338
2004	442	1.825	761	1.966	1.287	1.690	1.779	9.750
2005	388	1.999	763	2.344	1.519	1.598	2.133	10.744
1° trim. 2006	91	568	169	540	427	403	558	2.756
2° trim. 2006	51	381	141	475	207	343	448	2.046
3° trim. 2006	46	408	152	478	284	325	460	2.153
4° trim. 2006	74	485	206	497	375	418	493	2.548
2006	262	1.842	668	1.990	1.293	1.489	1.959	9.503
1° trim. 2007	93	439	168	422	430	405	394	2.351
2° trim. 2007	95	303	124	386	265	254	375	1.802
3° trim. 2007	54	480	169	398	317	315	387	2.120
4° trim. 2007	78	531	216	496	379	395	429	2.524
2007	320	1.753	677	1.702	1.391	1.369	1.585	8.797
<b>L. 223/1991</b>								
2000	169	707	238	679	886	567	838	4.084
2001	282	660	278	687	714	685	786	4.092
2002	223	937	280	1.273	1.081	825	1.051	5.670
2003	344	792	290	1.462	690	944	1.751	6.273
2004	433	1.080	353	1.645	1.049	1.068	1.641	7.269
2005	469	1.318	202	1.958	953	962	1.823	7.685
1° trim. 2006	35	220	50	445	190	293	566	1.799
2° trim. 2006	61	205	80	422	321	96	491	1.676
3° trim. 2006	40	173	61	520	153	100	388	1.435
4° trim. 2006	88	117	40	380	213	134	469	1.441
2006	224	715	231	1.767	877	623	1.914	6.351
1° trim. 2007	79	179	65	432	256	322	548	1.881
2° trim. 2007	36	136	102	315	206	328	401	1.524
3° trim. 2007	44	233	57	338	133	200	352	1.357
4° trim. 2007	60	211	111	190	152	144	531	1.399
2007	219	759	335	1.275	747	994	1.832	6.161

Fonte: elab. Veneto Lavoro su Silrv-Archivi amm.vi Netlabor, estr. febbraio 2008

**Tab. 12 - Veneto. Stock presenti in lista di mobilità al 31 dicembre 2007**

	Belluno	Padova	Rovigo	Treviso	Venezia	Verona	Vicenza	Totale	Comp. %
<b>TOTALE</b>									
<b>Femmine</b>									
Under 40	170	928	372	1.199	709	738	1.275	5.391	36,6
40-49 anni	222	825	343	1.133	742	819	1.374	5.458	37,0
50 ed oltre	209	585	227	787	486	571	1.029	3.894	26,4
Totale	601	2.338	942	3.119	1.937	2.128	3.678	14.743	100,0
<b>Maschi</b>									
Under 40	94	623	211	789	551	671	797	3.736	31,1
40-49 anni	119	584	221	866	569	631	827	3.817	31,8
50 ed oltre	194	661	266	879	779	777	908	4.464	37,1
Totale	407	1.868	698	2.534	1.899	2.079	2.532	12.017	100,0
<b>Totale</b>									
Under 40	264	1.551	583	1.988	1.260	1.409	2.072	9.127	34,1
40-49 anni	341	1.409	564	1.999	1.311	1.450	2.201	9.275	34,7
50 ed oltre	403	1.246	493	1.666	1.265	1.348	1.937	8.358	31,2
Totale	1.008	4.206	1.640	5.653	3.836	4.207	6.210	26.760	100,0
<b>L. 236/1991</b>									
<b>Femmine</b>									
Under 40	114	713	293	736	545	517	692	3.610	41,1
40-49 anni	119	581	265	643	478	577	686	3.349	38,1
50 ed oltre	86	325	168	336	247	296	370	1.828	20,8
Totale	319	1.619	726	1.715	1.270	1.390	1.748	8.787	100,0
<b>Maschi</b>									
Under 40	73	444	145	501	388	450	442	2.443	39,7
40-49 anni	63	390	147	428	323	350	337	2.038	33,1
50 ed oltre	63	320	121	308	260	301	297	1.670	27,2
Totale	199	1.154	413	1.237	971	1.101	1.076	6.151	100,0
<b>Totale</b>									
Under 40	187	1.157	438	1.237	933	967	1.134	6.053	40,5
40-49 anni	182	971	412	1.071	801	927	1.023	5.387	36,1
50 ed oltre	149	645	289	644	507	597	667	3.498	23,4
Totale	518	2.773	1.139	2.952	2.241	2.491	2.824	14.938	100,0
<b>L. 223/1991</b>									
<b>Femmine</b>									
Under 40	56	215	79	463	164	221	583	1.781	29,9
40-49 anni	103	244	78	490	264	242	688	2.109	35,4
50 ed oltre	123	260	59	451	239	275	659	2.066	34,7
Totale	282	719	216	1.404	667	738	1.930	5.956	100,0
<b>Maschi</b>									
Under 40	21	179	66	288	163	221	355	1.293	22,0
40-49 anni	56	194	74	438	246	281	490	1.779	30,3
50 ed oltre	131	341	145	571	519	476	611	2.794	47,6
Totale	208	714	285	1.297	928	978	1.456	5.866	100,0
<b>Totale</b>									
Under 40	77	394	145	751	327	442	938	3.074	26,0
40-49 anni	159	438	152	928	510	523	1.178	3.888	32,9
50 ed oltre	254	601	204	1.022	758	751	1.270	4.860	41,1
Totale	490	1.433	501	2.701	1.595	1.716	3.386	11.822	100,0

Fonte: elab. Veneto Lavoro su Silrv-Archivi amm.vi Netlabor, estr. febbraio 2008

**Tab. 13 - Veneto. Cassa integrazione guadagni per settore. Ore concesse.  
1° trimestre 2006-2° trimestre 2008**

	1°/06	2°/06	3°/06	4°/06	1°/07	2°/07	3°/07	4°/07	1°/08	2°/08
<b>Ordinaria</b>										
Agricoltura	18.158	54.006	25.798	0	0	0	0	0	0	0
Estrattive	0	128	0	0	0	12	0	0	0	640
Legno	40.681	78.976	25.795	52.603	22.635	45.134	34.554	62.497	41.474	67.639
Alimentari	29.297	27.613	13.847	17.765	8.886	12.399	4.121	9.636	11.149	14.055
Metallurgiche	8.930	26.059	30.218	20.877	8.017	2.097	17.285	17.624	12.889	26.912
Meccaniche	535.749	315.769	199.981	145.233	247.274	318.476	298.896	271.742	313.397	382.444
Tessili	156.512	91.989	30.107	50.469	41.829	45.750	50.345	42.941	52.077	77.676
Calz. vest. abbigl.	88.283	117.879	66.498	50.468	33.552	52.018	64.947	41.587	38.400	75.063
Chimiche	34.805	32.071	33.583	31.453	12.019	34.806	29.623	13.261	55.793	101.027
Pelli e cuoio	99.643	117.782	42.437	63.409	46.561	50.209	103.122	106.059	58.615	166.793
Trasform. min.	47.165	60.009	60.349	17.402	12.174	38.670	15.758	40.828	61.732	62.121
Carta polig.	15.850	11.026	19.195	17.074	13.171	6.238	9.028	14.455	21.105	17.739
Laterizi	15.274	18.230	11.895	14.040	12.208	13.832	19.087	12.634	14.471	17.714
Energia el. gas	0	0	0	0	0	0	0	0	0	0
Trasporti e com.	1.585	4.870	93	106	1.335	2.142	467	160	2.004	749
Varie	2.995	13.156	22.168	506	2.128	5.534	3.243	2.104	2.447	7.922
Tabacchi	0	0	0	0	0	0	0	0	0	0
Servizi	0	0	0	0	0	0	0	0	0	0
Edilizia	826.567	945.147	364.623	264.023	439.162	455.603	334.842	365.614	446.826	739.844
Lapidei	25.004	29.369	5.284	926	7.620	12.447	4.516	6.060	6.657	28.169
Totale generale	1.946.498	1.944.079	951.871	746.354	908.571	1.095.367	989.834	1.007.202	1.139.036	1.786.507
Totale escl. edilizia e lapidei	1.094.927	969.563	581.964	481.405	461.789	627.317	650.476	635.528	685.553	1.018.494
<b>Straordinaria</b>										
Agricoltura	0	0	57.782	20.116	1.014	508	1.896	12.524	0	0
Estrattive	0	0	0	0	0	0	0	0	0	0
Legno	0	0	0	20.800	0	44.360	0	0	0	0
Alimentari	0	77.086	708	41.630	4.883	55.817	52.983	23.948	0	75.228
Metallurgiche	0	0	432	304	0	0	0	0	29.628	0
Meccaniche	1.575.219	449.821	706.920	2.458.897	999.567	521.526	341.695	578.236	1.764.838	338.063
Tessili	414.437	144.524	702.233	673.587	366.835	236.363	403.240	518.080	237.739	478.044
Calz. vest. abbigl.	234.291	84.822	50.358	98.608	272.306	131.637	158.788	111.814	96.972	163.109
Chimiche	9.259	9.206	61.075	12.450	716	8.947	155.848	35.726	308.918	51.640
Pelli e cuoio	23.103	10.772	144.081	45.379	1.752	43.420	10.649	28.140	76.694	114.290
Trasform. min.	17.025	54.580	289.120	19.052	9.695	115.355	10.148	41.151	4.520	188.533
Carta polig.	15.755	0	17.940	0	13.065	17.304	45.970	32.503	31.540	3.095
Laterizi	8.792	32.768	6.440	46.760	1.360	2.387	40.872	960	13.164	9.048
Energia el. gas	0	0	0	0	0	0	0	0	0	0
Trasporti e com.	0	9.685	10.602	66.530	1.063	0	791	312	8.400	183.929
Varie	10.876	0	11.152	32.790	95.587	18.442	0	3.005	0	0
Tabacchi	0	0	0	0	0	0	0	0	0	0
Servizi	12.971	20.068	5.830	11.391	40.153	8.526	1.001.119	117.709	97.844	16.242
Totale generale	2.321.728	893.332	2.064.673	3.548.294	1.807.996	1.204.592	2.223.999	1.504.108	2.670.257	1.621.221
<b>Totale ordinaria + straordinaria</b>										
Agricoltura	18.158	54.006	83.580	20.116	1.014	508	1.896	12.524	0	0
Estrattive	0	128	0	0	0	12	0	0	0	640
Legno	40.681	78.976	25.795	73.403	22.635	89.494	34.554	62.497	41.474	67.639
Alimentari	29.297	104.699	14.555	59.395	13.769	68.216	57.104	33.584	11.149	89.283
Metallurgiche	8.930	26.059	30.650	21.181	8.017	2.097	17.285	17.624	42.517	26.912
Meccaniche	2.110.968	765.590	906.901	2.604.130	1.246.841	840.002	640.591	849.978	2.078.235	720.507
Tessili	570.949	236.513	732.340	724.056	408.664	282.113	453.585	561.021	289.816	555.720
Calz. vest. abbigl.	322.574	202.701	116.856	149.076	305.858	183.655	223.735	153.401	135.372	238.172
Chimiche	44.064	41.277	94.658	43.903	12.735	43.753	185.471	48.987	364.711	152.667
Pelli e cuoio	122.746	128.554	186.518	108.788	48.313	93.629	113.771	134.199	135.309	281.083
Trasform. min.	64.190	114.589	349.469	36.454	21.869	154.025	25.906	81.979	66.252	250.654
Carta polig.	31.605	11.026	37.135	17.074	26.236	23.542	54.998	46.958	52.645	20.834
Laterizi	24.066	50.998	18.335	60.800	13.568	16.219	59.959	13.594	27.635	26.762
Energia el. gas	0	0	0	0	0	0	0	0	0	0
Trasporti e com.	1.585	14.555	10.695	66.636	2.398	2.142	1.258	472	10.404	184.678
Varie	13.871	13.156	33.320	33.296	97.715	23.976	3.243	5.109	2.447	7.922
Tabacchi	0	0	0	0	0	0	0	0	0	0
Servizi	12.971	20.068	5.830	11.391	40.153	8.526	1.001.119	117.709	97.844	16.242
Edilizia	826.567	945.147	364.623	264.023	439.162	455.603	334.842	365.614	446.826	739.844
Lapidei	25.004	29.369	5.284	926	7.620	12.447	4.516	6.060	6.657	28.169
Totale generale	4.268.226	2.837.411	3.016.544	4.294.648	2.716.567	2.299.959	3.213.833	2.511.310	3.809.293	3.407.728
Totale escl. edilizia e lapidei	3.416.655	1.862.895	2.646.637	4.029.699	2.269.785	1.831.909	2.874.475	2.139.636	3.355.810	2.639.715

Fonte: elab. Veneto lavoro su dati Inps

**Tab. 14 - Veneto. Cassa integrazione guadagni per settore. Posti di lavoro equivalenti (1.650 ore annue), 1° trimestre 2006-2° trimestre 2008**

	1°/06	2°/06	3°/06	4°/06	1°/07	2°/07	3°/07	4°/07	1°/08	2°/08
<b>Ordinaria</b>										
Agricoltura	44	131	63	0	0	0	0	0	0	0
Estrattive	0	0	0	0	0	0	0	0	0	2
Legno	99	191	63	128	55	109	84	152	101	164
Alimentari	71	67	34	43	22	30	10	23	27	34
Metallurgiche	22	63	73	51	19	5	42	43	31	65
Meccaniche	1.299	766	485	352	599	772	725	659	760	927
Tessili	379	223	73	122	101	111	122	104	126	188
Calz. vest. abbigl.	214	286	161	122	81	126	157	101	93	182
Chimiche	84	78	81	76	29	84	72	32	135	245
Pelli e cuoio	242	286	103	154	113	122	250	257	142	404
Trasform. min.	114	145	146	42	30	94	38	99	150	151
Carta polig.	38	27	47	41	32	15	22	35	51	43
Laterizi	37	44	29	34	30	34	46	31	35	43
Energia el. gas	0	0	0	0	0	0	0	0	0	0
Trasporti e com.	4	12	0	0	3	5	1	0	5	2
Varie	7	32	54	1	5	13	8	5	6	19
Tabacchi	0	0	0	0	0	0	0	0	0	0
Servizi	0	0	0	0	0	0	0	0	0	0
Edilizia	2.004	2.291	884	640	1.065	1.104	812	886	1.083	1.794
Lapidei	61	71	13	2	18	30	11	15	16	68
Totale generale	4.719	4.713	2.308	1.809	2.203	2.655	2.400	2.442	2.761	4.331
Totale escl. edilizia e lapidei	2.654	2.350	1.411	1.167	1.119	1.521	1.577	1.541	1.662	2.469
<b>Straordinaria</b>										
Agricoltura	0	0	140	49	2	1	5	30	0	0
Estrattive	0	0	0	0	0	0	0	0	0	0
Legno	0	0	0	50	0	108	0	0	0	0
Alimentari	0	187	2	101	12	135	128	58	0	182
Metallurgiche	0	0	1	1	0	0	0	0	72	0
Meccaniche	3.819	1.090	1.714	5.961	2.423	1.264	828	1.402	4.278	820
Tessili	1.005	350	1.702	1.633	889	573	978	1.256	576	1.159
Calz. vest. abbigl.	568	206	122	239	660	319	385	271	235	395
Chimiche	22	22	148	30	2	22	378	87	749	125
Pelli e cuoio	56	26	349	110	4	105	26	68	186	277
Trasform. min.	41	132	701	46	24	280	25	100	11	457
Carta polig.	38	0	43	0	32	42	111	79	76	8
Laterizi	21	79	16	113	3	6	99	2	32	22
Energia el. gas	0	0	0	0	0	0	0	0	0	0
Trasporti e com.	0	23	26	161	3	0	2	1	20	446
Varie	26	0	27	79	232	45	0	7	0	0
Tabacchi	0	0	0	0	0	0	0	0	0	0
Servizi	31	49	14	28	97	21	2.427	285	237	39
Totale generale	5.628	2.166	5.005	8.602	4.383	2.920	5.392	3.646	6.473	3.930
<b>Totale ordinaria + straordinaria</b>										
Agricoltura	44	131	203	49	2	1	5	30	0	0
Estrattive	0	0	0	0	0	0	0	0	0	2
Legno	99	191	63	178	55	217	84	152	101	164
Alimentari	71	254	35	144	33	165	138	81	27	216
Metallurgiche	22	63	74	51	19	5	42	43	103	65
Meccaniche	5.117	1.856	2.199	6.313	3.023	2.036	1.553	2.061	5.038	1.747
Tessili	1.384	573	1.775	1.755	991	684	1.100	1.360	703	1.347
Calz. vest. abbigl.	782	491	283	361	741	445	542	372	328	577
Chimiche	107	100	229	106	31	106	450	119	884	370
Pelli e cuoio	298	312	452	264	117	227	276	325	328	681
Trasform. min.	156	278	847	88	53	373	63	199	161	608
Carta polig.	77	27	90	41	64	57	133	114	128	51
Laterizi	58	124	44	147	33	39	145	33	67	65
Energia el. gas	0	0	0	0	0	0	0	0	0	0
Trasporti e com.	4	35	26	162	6	5	3	1	25	448
Varie	34	32	81	81	237	58	8	12	6	19
Tabacchi	0	0	0	0	0	0	0	0	0	0
Servizi	31	49	14	28	97	21	2.427	285	237	39
Edilizia	2.004	2.291	884	640	1.065	1.104	812	886	1.083	1.794
Lapidei	61	71	13	2	18	30	11	15	16	68
Totale generale	10.347	6.879	7.313	10.411	6.586	5.576	7.791	6.088	9.235	8.261
Totale escl. edilizia e lapidei	8.283	4.516	6.416	9.769	5.503	4.441	6.968	5.187	8.135	6.399

Fonte: elab. Veneto lavoro su dati Inps

**Tab. 15 - Veneto. Cassa integrazione guadagni per settore. Ore concesse. Anni 2000-2007**

	2000	2001	2002	2003	2004	2005	2006	2007
<b>Ordinaria</b>								
Agricoltura	92.445	813	0	34.205	20.112	0	97.962	0
Estrattive	208	160	280	0	1.720	0	128	12
Legno	56.683	111.361	146.208	193.682	239.767	278.078	198.055	164.820
Alimentari	47.122	15.783	26.329	23.969	46.064	98.016	88.522	35.042
Metallurgiche	34.279	64.918	119.771	613.430	227.474	105.145	86.084	45.023
Meccaniche	592.825	1.295.896	1.660.196	1.943.171	2.393.467	2.500.484	1.196.732	1.136.388
Tessili	397.669	239.849	614.713	753.828	746.658	743.483	329.077	180.865
Calz. vest. abbigl.	630.225	243.521	493.504	692.670	744.445	537.796	323.128	192.104
Chimiche	111.867	121.904	140.537	157.243	181.515	322.455	131.912	89.709
Pelli e cuoio	367.955	265.091	488.949	558.268	609.722	531.906	323.271	305.951
Trasform. min.	112.518	181.121	190.397	190.396	428.011	286.252	184.925	107.430
Carta polig.	17.313	39.412	70.700	49.917	67.655	69.208	63.145	42.892
Laterizi	102.166	88.885	104.554	72.897	104.637	94.707	59.439	57.761
Energia el. gas	8	8	8	0	0	0	0	0
Trasporti e com.	4.352	1.158	1.970	1.709	5.442	11.961	6.654	4.104
Varie	15.214	24.986	22.395	14.423	27.429	55.624	38.825	13.009
Tabacchi	0	0	0	0	0	0	0	0
Servizi	0	0	0	0	0	0	0	0
Edilizia	1.365.070	1.941.944	1.987.176	2.252.144	2.467.052	2.850.497	2.400.360	1.595.221
Lapidei	38.917	36.503	38.415	45.871	50.570	56.565	60.583	30.643
Totale generale	3.986.836	4.673.313	6.106.102	7.597.823	8.361.740	8.542.177	5.588.802	4.000.974
Totale escl. edilizia e lapidei	2.582.849	2.694.866	4.080.511	5.299.808	5.844.118	5.635.115	3.127.859	2.375.110
<b>Straordinaria</b>								
Agricoltura	0	0	0	11.313	0	0	77.898	15.942
Estrattive	0	0	0	0	0	0	0	0
Legno	26.516	20.092	32.344	13.782	11.078	15.477	20.800	44.360
Alimentari	12.201	0	38.448	10.920	13.488	142.949	119.424	137.631
Metallurgiche	128.648	119.964	16.456	38.480	44.680	0	736	0
Meccaniche	28.432	117.999	187.317	673.441	696.896	1.847.336	5.190.857	2.441.024
Tessili	0	167.761	562.407	71.760	1.228.660	1.484.414	1.934.781	1.524.518
Calz. vest. abbigl.	72.224	153.737	131.432	328.786	533.698	750.429	468.079	674.545
Chimiche	10.567	160	0	13.662	46.303	50.240	91.990	201.237
Pelli e cuoio	0	0	1.950	0	130.048	100.118	223.335	83.961
Trasform. min.	16.912	6.280	0	19.228	83.322	133.138	379.777	176.349
Carta polig.	0	0	0	15.950	43.103	164.038	33.695	108.842
Laterizi	260.249	248.412	178.837	235.688	403.456	222.416	94.760	45.579
Energia el. gas	0	0	0	0	0	0	0	0
Trasporti e com.	0	153.882	0	53.001	86.561	98.617	86.817	2.166
Varie	0	0	0	0	0	30.507	54.818	117.034
Tabacchi	0	0	0	0	0	0	0	0
Servizi	114.313	198.254	323.425	159.662	273.242	28.439	50.260	1.167.507
Totale generale	670.062	1.186.541	1.472.616	1.645.673	3.594.535	5.068.118	8.828.027	6.740.695
<b>Totale ordinaria + straordinaria</b>								
Agricoltura	92.445	813	0	45.518	20.112	0	175.860	15.942
Estrattive	208	160	280	0	1.720	0	128	12
Legno	83.199	131.453	178.552	207.464	250.845	293.555	218.855	209.180
Alimentari	59.323	15.783	64.777	34.889	59.552	240.965	207.946	172.673
Metallurgiche	162.927	184.882	136.227	651.910	272.154	105.145	86.820	45.023
Meccaniche	621.257	1.413.895	1.847.513	2.616.612	3.090.363	4.347.820	6.387.589	3.577.412
Tessili	397.669	407.610	1.177.120	825.588	1.975.318	2.227.897	2.263.858	1.705.383
Calz. vest. abbigl.	702.449	397.258	624.936	1.021.456	1.278.143	1.288.225	791.207	866.649
Chimiche	122.434	122.064	140.537	170.905	227.818	372.695	223.902	290.946
Pelli e cuoio	367.955	265.091	490.899	558.268	739.770	632.024	546.606	389.912
Trasform. min.	129.430	187.401	190.397	209.624	511.333	419.390	564.702	283.779
Carta polig.	17.313	39.412	70.700	65.867	110.758	233.246	96.840	151.734
Laterizi	362.415	337.297	283.391	308.585	508.093	317.123	154.199	103.340
Energia el. gas	8	8	8	0	0	0	0	0
Trasporti e com.	4.352	155.040	1.970	54.710	92.003	110.578	93.471	6.270
Varie	15.214	24.986	22.395	14.423	27.429	86.131	93.643	130.043
Tabacchi	0	0	0	0	0	0	0	0
Servizi	114.313	198.254	323.425	159.662	273.242	28.439	50.260	1.167.507
Edilizia	1.365.070	1.941.944	1.987.176	2.252.144	2.467.052	2.850.497	2.400.360	1.595.221
Lapidei	38.917	36.503	38.415	45.871	50.570	56.565	60.583	30.643
Totale generale	4.656.898	5.859.854	7.578.718	9.243.496	11.956.275	13.610.295	14.416.829	10.741.669
Totale escl. edilizia e lapidei	3.252.911	3.881.407	5.553.127	6.945.481	9.438.653	10.703.233	11.955.886	9.115.805

Fonte: elab. Veneto lavoro su dati Inps