



VENETO LAVORO

Osservatorio & Ricerca



La BUSSOLA



Tendenze del mercato del lavoro veneto



1.	LA CONGIUNTURA ECONOMICA: LA RIPRESA SI FA ATTENDERE.....	2
2.	IL MERCATO DEL LAVORO: CONTINUANO IL CALO DEGLI OCCUPATI E L'AUMENTO DEI DISOCCUPATI	4



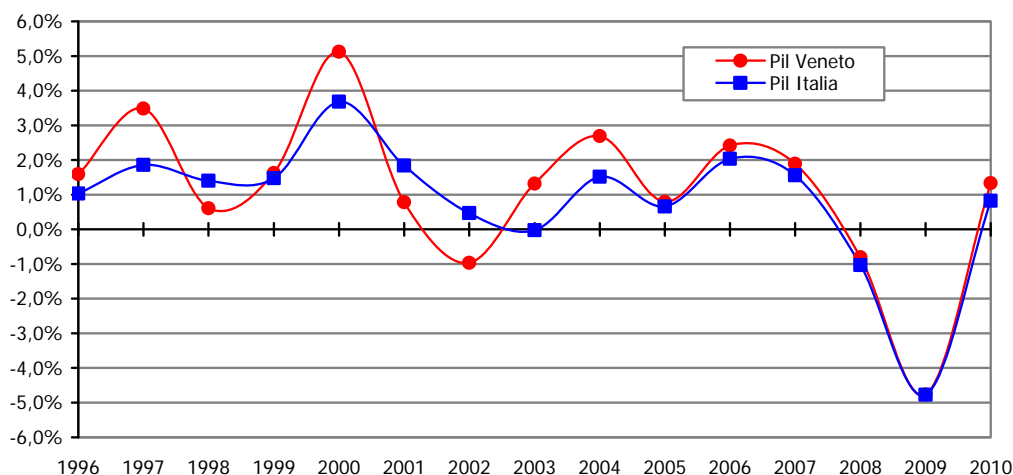
Marzo 2010

1. LA CONGIUNTURA ECONOMICA: LA RIPRESA SI FA ATTENDERE

- Secondo le stime di Prometeia presentate in febbraio, il Prodotto interno lordo del Veneto nel 2009 è diminuito, in termini reali, del 4,8%, una contrazione analoga a quella italiana (-4,9%), confermando in tal modo le stime degli osservatori meno ottimisti.

Per il 2010 le previsioni per il Pil italiano oscillano tra lo 0,7% della Commissione Europea (novembre) e l'1,1% di Confindustria (dicembre) e Ocse (novembre). Al Veneto Prometeia assegna una stima di crescita pari all'1,4%.

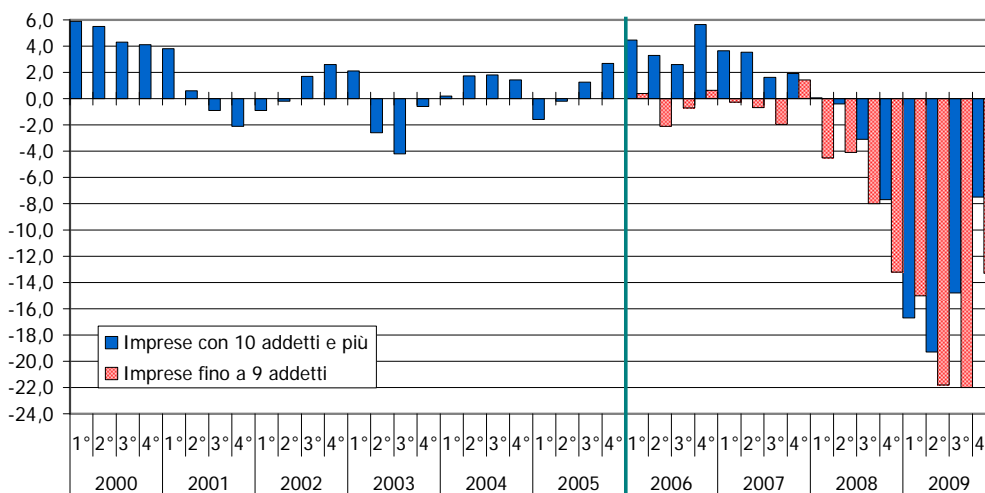
**Graf. 1 - Dinamica del pil. Veneto e Italia, 1996-2010
(variazioni sull'anno precedente)**



Fonte: elab. Veneto Lavoro su dati Istat-Prometeia (agg. febbraio 2010)

- L'indagine congiunturale di Unioncamere sulla **produzione dell'industria manifatturiera** continua a mettere in evidenza la dinamica tendenziale negativa: nel quarto trimestre 2009 si è registrato un -7,5% per le imprese con 10 addetti e più e un -13% per le microimprese: rimane assai elevata la forbice nelle performance delle imprese per dimensione, con segnali di sofferenza maggiore per le piccole unità produttive. La minor contrazione osservata rispetto ai trimestri precedenti va valutata tenendo conto dei dati già molto negativi emersi nel 4° trimestre 2008, assunto a confronto.

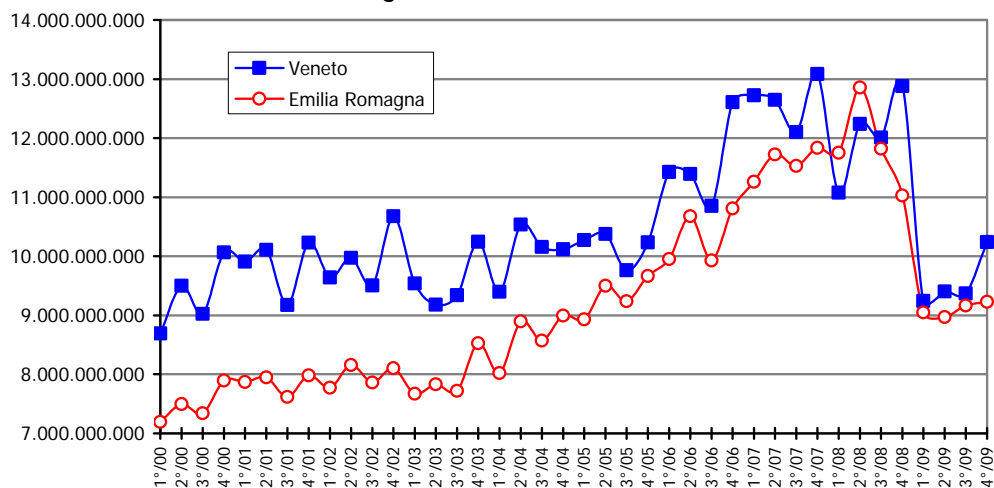
**Graf. 2 - Produzione manifatturiera in Veneto
Var. tendenziali 1° trim. 2000-4° trim. 2009**



Fonte: elab. Veneto Lavoro su dati Unioncamere del Veneto

- Secondo i dati Istat, nel 2009 rispetto all'anno precedente, le **esportazioni** del Veneto sono diminuite del 23,5%, quelle dell'Italia del 21,4%, quelle dell'Emilia Romagna del 23,4%. In termini di valore si è ritornati al livello nominale dell'inizio del 2004. Rispetto al 2008 la caduta delle esportazioni ha significato una minor domanda pari a 12 miliardi (da 50 md. nel 2008 a 38 md. nel 2009).

**Graf. 3 - Andamento trimestrale dell'export.
Veneto ed Emilia Romagna, val. ass. in €, 1° trim. 2000-4° trim. 2009**



Fonte: elab. Veneto Lavoro su dati Istat

- Secondo i dati Infocamere (Movimprese) il numero di imprese attive extra-agricole al 31 dicembre 2009 risulta in Veneto inferiore a quello rilevato alla medesima data dell'anno precedente: 375.826 imprese attive contro 377.533. Per le imprese manifatturiere il decremento è consistente (-1.685 imprese) e così pure quello rilevato per il settore delle costruzioni (-1.056).

**Tab. 1 - Imprese attive per settore.
Veneto, dati al 31 dicembre di ciascun anno**

	2008	2009	Var. 2009-2008
Agricoltura e pesca	85.034	82.526	-2.508
Attività manifatturiere	66.898	65.213	-1.685
Costruzioni	72.863	71.807	-1.056
Servizi	236.031	237.205	1.174
Altro	1.741	1.601	-140
Totale	462.567	458.352	-4.215
Totale esclusa agricoltura e pesca	377.533	375.826	-1.707

Fonte: elab. Veneto lavoro su dati Infocamere

2. IL MERCATO DEL LAVORO¹: CONTINUANO IL CALO DEGLI OCCUPATI E L'AUMENTO DEI DISOCCUPATI

I dati Istat, aggiornati al quarto trimestre 2009, confermano la fase difficile del mercato del lavoro veneto (tab. 2): la variazione tendenziale (4° trim. 2009 su 4° trim. 2008) degli occupati è negativa sia per i dipendenti (-55.000) che per gli indipendenti (-9.000); in totale quindi la flessione occupazionale è pari a 64.000 unità (circa il 3% in meno).²

Tab. 2 - Occupati e disoccupati nell'indagine Istat sulle forze di lavoro (valori in migliaia)

	2007/4	2008/1	2008/2	2008/3	2008/4	2009/1	2009/2	2009/3	2009/4
Totale occupati	2.145	2.140	2.157	2.162	2.177	2.125	2.125	2.083	2.113
Maschi	1.278	1.276	1.266	1.280	1.285	1.269	1.253	1.237	1.242
Femmine	868	865	891	882	891	856	872	846	871
1. Dipendenti									
Agricoltura e Pesca	20	23	18	15	22	20	20	22	22
Industria	684	682	665	715	737	703	665	674	660
- Industria manifatturiera/estr.	570	574	569	612	603	590	580	570	
- Costruzioni	115	108	95	103	134	112	85	104	
Servizi	942	925	973	962	943	949	970	944	965
- Commercio e turismo	253	273	294	263	255	293	303	290	
- Servizi imprese	264	262	273	279	259	247	270	267	
- Servizi famiglie	83	81	96	97	84	92	86	87	
- P.A., scuola, sanità	342	309	309	323	345	316	311	300	
Totale	1.647	1.630	1.655	1.692	1.702	1.672	1.656	1.640	1.647
di cui: al netto lavoro domestico	1.626	1.606	1.614	1.656	1.675	1.640	1.617	1.601	
2. Indipendenti									
Agricoltura e Pesca	56	53	39	31	44	45	44	33	35
Industria	140	144	161	153	164	134	133	123	142
- Industria manifatturiera/estr.	81	80	89	85	89	67	65	68	
- Costruzioni	58	64	72	67	75	67	68	56	
Servizi	303	313	302	287	268	276	293	287	289
- Commercio e turismo	141	153	137	131	120	124	137	125	
- Servizi imprese	111	114	111	108	105	107	100	115	
- Servizi famiglie	33	27	28	23	23	26	29	25	
- P.A., scuola, sanità	18	18	25	25	19	18	27	22	
Totale	499	510	501	470	475	454	469	443	466
Persone in cerca di occ.	69	92	79	64	82	104	107	105	107
Forze di lavoro	2.214	2.233	2.236	2.226	2.259	2.229	2.231	2.188	2.219

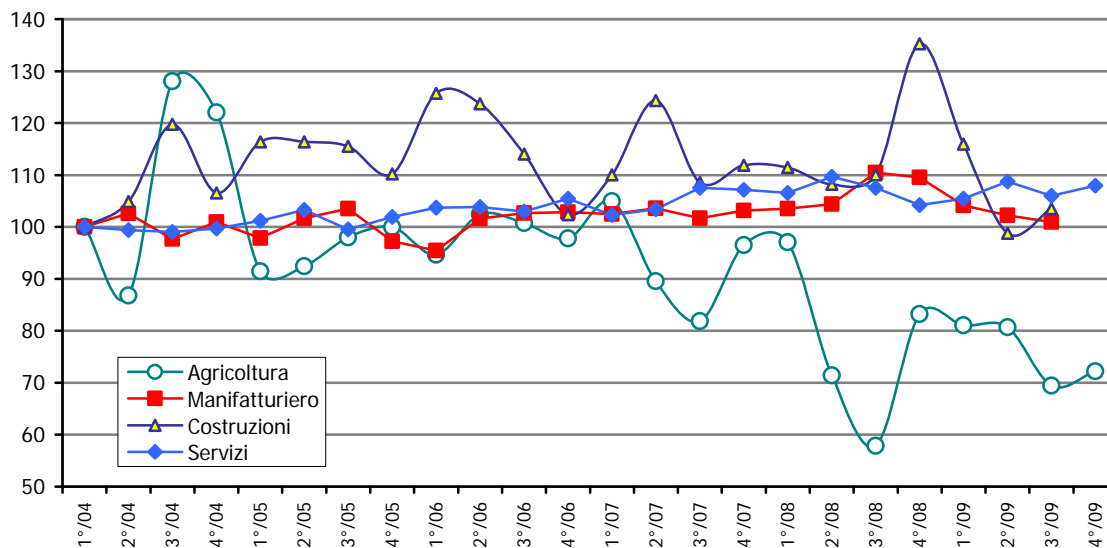
Fonte: elab. Veneto Lavoro su dati Istat

Gli effetti occupazionali negativi della crisi emergono ormai nettamente, assumendo dimensioni rilevanti soprattutto nel comparto industriale. Il graf. 4 riporta l'andamento dei numeri indice nei principali settori economici.

¹ Per altre considerazioni sul mercato del lavoro regionale, a partire dall'impatto delle crisi aziendali, cfr. i Report mensili (www.venetolavoro.it) curati dall'Osservatorio di Veneto Lavoro e dalla Direzione Lavoro della Regione Veneto.

² È utile sottolineare che, con riferimento all'aggregato dell'occupazione dipendente, la flessione occupazionale tendenziale segnalata dall'indagine Istat risulta dello stesso ordine di grandezza di quella misurata sulla base della fonte amministrativa del Silv (54mila); cfr. le "Anticipazioni del Rapporto 2010", pag. 119, in www.venetolavoro.it.

**Graf. 4 - Andamento dell'occupazione per settore.
Veneto (n. indice 1° trim. 2004=100)**

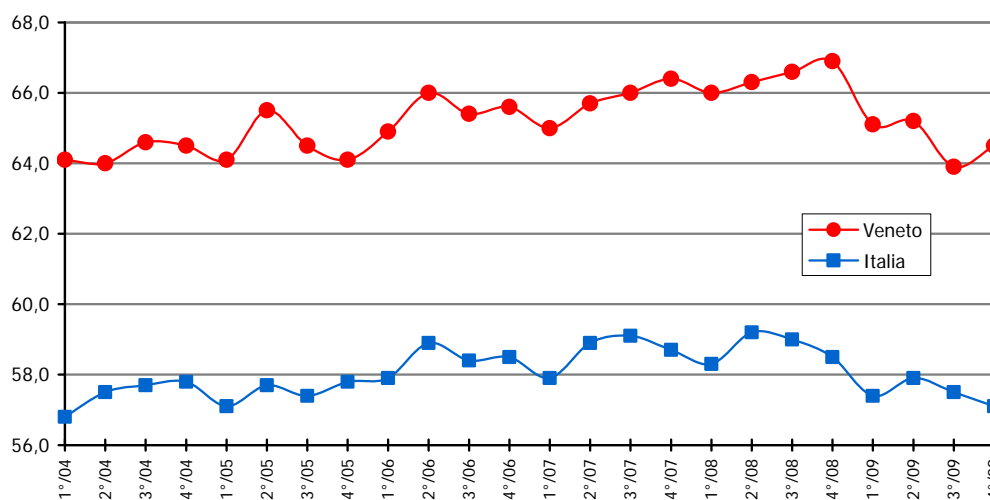


Fonte: elab. Veneto Lavoro su dati Istat

Per quanto riguarda i principali indicatori, questi sono i dati salienti:

- il **tasso di occupazione** (graf. 5) del Veneto nel quarto trimestre 2009 è risultato, per la popolazione tra i 15 e i 64 anni, pari al 64,5%, in netto calo rispetto al quarto trimestre 2008 (66,9%) e con un ritorno ai valori registrati cinque anni addietro. A livello nazionale si è osservata un'analogica dinamica negativa: si è passati dal 58,5% del quarto trimestre 2008 al 57,1% del quarto trimestre 2009;

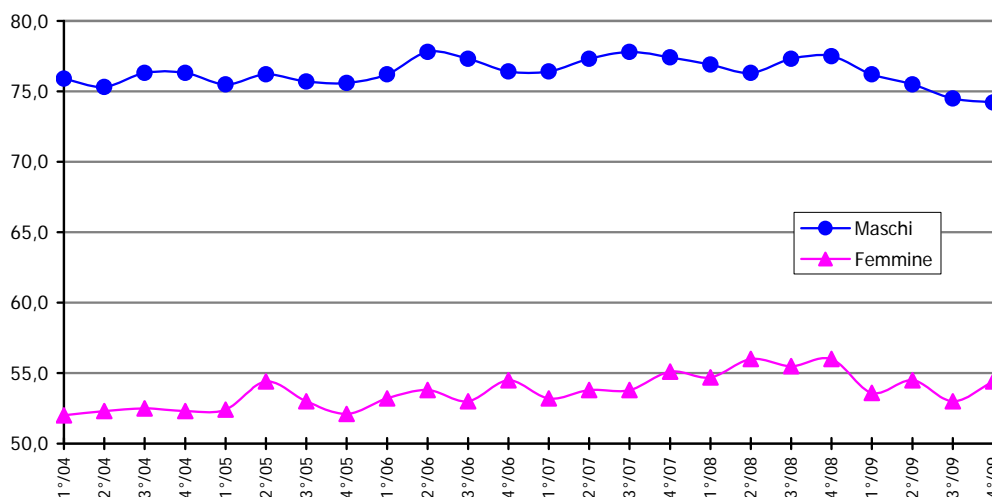
**Graf. 5 - Tasso di occupazione 15-64 anni.
Veneto e Italia, dati trimestrali**



Fonte: elab. Veneto Lavoro su dati Istat

- la flessione del tasso di occupazione interessa entrambe le componenti di genere (graf. 6), anche se risulta più decisa per i maschi (-3,3 punti percentuali sul trimestre corrispondente del 2008) che per le donne (-1,6 punti);
- il calo tendenziale del tasso di occupazione, più significativo della crescita del tasso di disoccupazione, ha comportato un netto calo anche nel **tasso di partecipazione** per la popolazione tra i 15 e i 64 anni, sceso al 67,7% nel quarto trimestre 2009 (era il 69,4% nel quarto trimestre 2008);
- il **tasso di disoccupazione** in Veneto nel quarto trimestre 2009 è rimasto stabile al 4,8%, medesimo valore del trimestre precedente e pari a 1,2 punti percentuali in più rispetto al quarto trimestre del 2008 (3,6%).

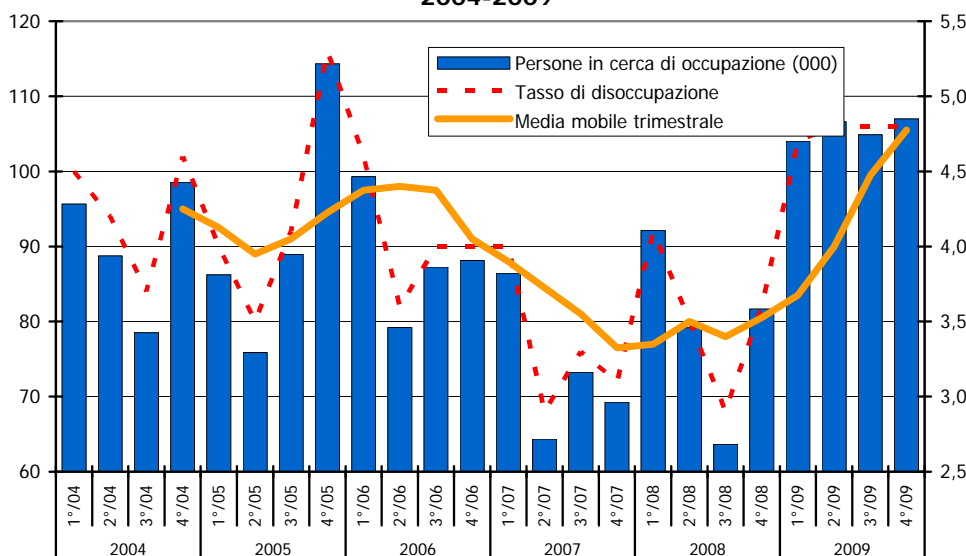
Graf. 6 - Tasso di occupazione 15-64 anni per sesso. Veneto, dati trimestrali



Fonte: elab. Veneto Lavoro su dati Istat

- L'ammontare delle **persone in cerca di occupazione** è risultato, nel quarto trimestre 2009, pari a 107.000 unità: +25.000 unità rispetto al corrispondente trimestre 2008.

Graf. 7 - Disoccupati e tasso di disoccupazione in Veneto, 2004-2009



Fonte: elab. Veneto Lavoro su dati Istat

NOTA METODOLOGICA SULLE FONTI

Le fonti principali che consentono di aggiornare i dati statistici relativi al mercato del lavoro veneto sono:

- a. *ISTAT-RCFL (RILEVAZIONE CONTINUA SULLE FORZE DI LAVORO): a partire dal 2004 fornisce per trimestre il dimensionamento delle principali variabili di stock dei residenti occupati e disoccupati; per gli anni antecedenti al 2004 e per le variabili principali si dispone dei dati delle vecchie serie della Rilevazione trimestrale ricostruiti a cura dell'Istat e quindi utilizzabili, pur con qualche cautela, anche per confronti su archi temporali più lunghi. In sede interpretativa occorre tener conto dell'assorbimento progressivo nelle anagrafi (e quindi nelle statistiche sulla popolazione e sulle forze di lavoro) degli effetti delle immigrazioni (flussi di regolarizzazione nel 2002-2003; ingressi a valere sulle quote annue negli anni successivi): ciò determina uno "smussamento" nel profilo della dinamica occupazionale, dilazionando quindi l'impatto (statistico) dell'immigrazione sull'occupazione;*
- b. *SILV: consente il monitoraggio delle dinamiche dei flussi di assunzioni e cessazioni dei rapporti di lavoro; fornisce, con ampia disaggregazione settoriale e territoriale, i dati sui licenziamenti collettivi ed individuali che danno luogo ad inserimento nelle apposite liste di mobilità; fornisce i dati relativi ai disoccupati che rilasciano ai Centri per l'impiego la dichiarazione di disponibilità (disoccupati "amministrativi") nonché i dati sulla cassa integrazione in deroga;*
- c. *INPS: fornisce i dati sulle ore concesse di Cassa integrazione e sulle domande di indennità di disoccupazione.*

ELENCO TABELLE

Tab. A.1a - Veneto. Indicatori del mercato del lavoro. Sintesi. Dati annuali

Tab. A.1b - Veneto. Indicatori del mercato del lavoro. Sintesi. Dati trimestrali

Tab. A.2 - Indicatori mdl Veneto e Italia. 4° trimestre 2007-4° trimestre 2009 (valori percentuali)

Tab. A.3 - Occupati Veneto e Italia. 1° trimestre 2008-4° trimestre 2009 (valori assoluti in migliaia)

Tab. A.4 - Disoccupati Veneto e Italia. 1° trimestre 2008-4° trimestre 2009 (valori assoluti in migliaia)

Tab. A.1a - VENETO. INDICATORI DEL MERCATO DEL LAVORO. SINTESI. DATI ANNUALI

	2004	2005	2006	2007	2008	2009
A. ISTAT - INDAGINE SULLE FORZE DI LAVORO (RCFL; dati ricostruiti per gli anni precedenti)						
1. INDICATORI FONDAMENTALI						
Maschi e femmine:						
Tasso di attività 15-64 anni	67,2	67,4	68,3	68,1	68,9	67,9
Tasso di occupazione 15-64 anni	64,3	64,6	65,5	65,8	66,4	64,6
Tasso di disoccupazione	4,2	4,2	4,1	3,3	3,5	4,8
Femmine:						
Tasso di attività 15-64 anni	56,1	56,5	57,3	57,0	58,6	57,6
Tasso di occupazione 15-64 anni	52,3	53,0	53,6	54,0	55,6	53,9
Tasso di disoccupazione	6,7	6,2	6,5	5,2	5,2	6,4
2. STOCK: OCCUPAZIONE (ISTAT/RCFL, valori in migliaia)						
Occupati:						
Totale	2.042	2.063	2.101	2.119	2.159	2.112
Maschi	1.232	1.238	1.262	1.270	1.277	1.250
Femmine	810	825	839	849	882	861
Indipendenti	571	545	554	527	489	456
Dipendenti	1.472	1.518	1.547	1.592	1.670	1.655
Agricoltura	86	75	78	74	61	61
Industria in senso stretto	633	632	635	649	675	808
Costruzioni	167	177	180	176	180	
Servizi	1.156	1.179	1.208	1.221	1.243	1.241
3. STOCK: DISOCCUPAZIONE (ISTAT RTFL/RCFL, valori in migliaia)						
Persone in cerca di occupazione:						
Totale	90	91	88	73	79	106
Maschi	32	37	31	26	31	46
Femmine	58	54	58	47	48	59
In ricerca non attiva	33	33	32	33	30	41
Persone in cerca, non disponibili	22	14	4	21	24	21
Non in ricerca ma disponibili	55	45	12	55	59	52
B. INTERVENTI DI SOSTEGNO AL REDDITO						
1. INGRESSI IN LISTA DI MOBILITA' (VENETO LAVORO/SIRL-ARCHIVI AMM.VI)						
L. 236 - Licenziamenti individuali:						
Totale	9.750	10.744	9.503	8.797	12.753	23.238
Femmine	6.008	6.254	5.430	4.702		
Over 50	1.223	1.455	1.346	1.418		
L. 223 - Licenziamenti collettivi:						
Totale	7.269	7.685	6.351	6.161	6.870	10.055
Femmine	3.169	3.615	3.030	3.025		
Over 50	2.123	2.226	1.625	1.950		
2. CASSA INTEGRAZIONE GUADAGNI (INPS)						
Ore concesse (in migliaia):						
Totale	11.956	13.610	14.417	10.742	15.559	81.792
Cassa integrazione ordinaria	8.362	8.542	5.589	4.001	6.889	45.958
Cassa integrazione straordinaria	3.595	5.068	8.828	6.741	8.670	35.834
Posti di lavoro equivalenti (1.650 ore annue)						
Totale	7.246	8.249	8.738	6.510	9.430	49.571
Cassa integrazione ordinaria	5.068	5.177	3.387	2.425	4.175	27.853
Cassa integrazione straordinaria	2.179	3.072	5.350	4.085	5.255	21.718
3. SUSSIDI DI DISOCCUPAZIONE (DOMANDE ACCOLTE - INPS)						
Disoccupazione a requisiti pieni	43.198	46.231	45.990	46.909	60.822	115.943
Disoccupazione a requisiti ridotti	29.843	32.225	31.539	30.226	31.233	32.514

Tab. A.1b - VENETO. INDICATORI DEL MERCATO DEL LAVORO. SINTESI. DATI TRIMESTRALI

	2007		2008			2009			
	4°/07	1°/08	2°/08	3°/08	4°/08	1°/09	2°/09	3°/09	4°/09
A. ISTAT - INDAGINE SULLE FORZE DI LAVORO									
1. INDICATORI FONDAMENTALI (ISTAT/RCFL)									
Maschi e femmine:									
Tasso di attività 15-64 anni	68,6	68,8	68,8	68,6	69,4	68,3	68,5	67,1	67,7
Tasso di occupazione 15-64 anni	66,4	66,0	66,3	66,6	66,9	65,1	65,2	63,9	64,5
Tasso di disoccupazione	3,1	4,1	3,5	2,9	3,6	4,7	4,8	4,8	4,8
Femmine:									
Tasso di attività 15-64 anni	57,8	58,4	59,0	58,1	58,8	57,6	58,4	56,4	58,0
Tasso di occupazione 15-64 anni	55,1	54,7	56,0	55,5	56,0	53,6	54,5	53,0	54,4
Tasso di disoccupazione	4,6	6,4	5,1	4,5	4,8	6,9	6,6	6,1	6,1
2. STOCK: OCCUPAZIONE (ISTAT/RCFL, valori in migliaia)									
Occupati:									
Totale	2.145	2.140	2.157	2.162	2.177	2.125	2.125	2.083	2.113
Maschi	1.278	1.276	1.266	1.280	1.285	1.269	1.253	1.237	1.242
Femmine	868	865	891	882	891	856	872	846	871
Indipendenti	499	510	501	470	475	454	469	443	458
Dipendenti	1.647	1.630	1.655	1.692	1.702	1.672	1.656	1.640	1.654
Agricoltura	76	77	56	46	66	64	64	55	60
Industria in senso stretto	651	654	659	697	691	657	645	637	
Costruzioni	173	172	167	170	209	179	153	160	801
Servizi	1.245	1.238	1.274	1.249	1.210	1.225	1.263	1.231	1.243
3. STOCK: DISOCCUPAZIONE (ISTAT/RCFL, valori in migliaia)									
Persone in cerca di occupazione:									
Totale	69	92	79	64	82	104	107	105	107
Maschi	27	33	31	22	37	41	45	50	50
Femmine	42	59	48	42	45	63	62	55	57
In ricerca non attiva	31	29	25	33	33	33	43	52	38
Persone in cerca, non disponibili	17	24	28	21	23	23	25	20	17
Non in ricerca ma disponibili	53	52	69	68	45	53	45	60	50
B. INTERVENTI DI SOSTEGNO AL REDDITO									
1. INGRESSI IN LISTA DI MOBILITA' (VENETO LAVORO/SIRL-ARCHIVI AMM.VI)									
L. 236 - Licenziamenti individuali:									
Totale	2.524	3.300	2.757	2.395	4.301	6.982	6.098	4.588	5.570
Femmine	1.263								
Over 50	365								
L. 223 - Licenziamenti collettivi:									
Totale	1.399	1.776	1.719	1.296	2.079	2.260	2.709	2.694	2.392
Femmine	660								
Over 50	520								
2. CASSA INTEGRAZIONE GUADAGNI (INPS)									
Ore concesse (in migliaia):									
Totale	2.511	3.809	3.408	3.490	4.852	7.050	17.961	26.150	30.632
Cassa integrazione ordinaria	1.007	1.139	1.787	1.703	2.261	5.667	14.931	14.113	11.254
Cassa integrazione straordinaria	1.504	2.670	1.621	1.787	2.591	1.389	3.030	12.037	19.378
Posti di lavoro equivalenti (1.650 ore annue)									
Totale	6.088	9.235	8.261	8.460	11.763	17.090	43.542	63.394	74.258
Cassa integrazione ordinaria	2.442	2.761	4.331	4.128	5.480	13.723	36.197	34.213	27.282
Cassa integrazione straordinaria	3.646	6.473	3.930	4.333	6.282	3.367	7.346	29.181	46.977
3. SUSSIDI DI DISOCCUPAZIONE (DOMANDE ACCOLTE - INPS)									
Disoccupazione a requisiti pieni	16.179	11.221	9.956	17.697	21.948	28.426	27.849	27.030	32.638
Disoccupazione a requisiti ridotti	195	14.908	15.433	733	159	13.929	17.663	705	217

Tab. A.2 - Indicatori mdl Veneto e Italia. 1° trimestre 2007-4° trimestre 2009 (valori percentuali)

	1°/07	2°/07	3°/07	4°/07	1°/08	2°/08	3°/08	4°/08	1°/09	2°/09	3°/09	4°/09
Totale												
VENETO												
Tasso di attività 15-64 anni	67,7	67,8	68,3	68,6	68,8	68,8	68,6	69,4	68,3	68,5	67,1	67,7
Tasso di occupazione 15-64 anni	65,0	65,7	66,0	66,4	66,0	66,3	66,6	66,9	65,1	65,2	63,9	64,5
Tasso di disoccupazione	4,0	2,9	3,3	3,1	4,1	3,5	2,9	3,6	4,7	4,8	4,8	4,8
ITALIA												
Tasso di attività 15-64 anni	61,9	62,5	62,7	63,0	62,8	63,5	62,8	63,0	62,4	62,6	62,1	62,5
Tasso di occupazione 15-64 anni	57,9	58,9	59,1	58,7	58,3	59,2	59,0	58,5	57,4	57,9	57,5	57,1
Tasso di disoccupazione	6,4	5,7	5,6	6,6	7,1	6,7	6,1	7,1	7,9	7,4	7,3	8,6
Maschi												
VENETO												
Tasso di attività 15-64 anni	78,6	78,7	79,1	79,1	78,9	78,2	78,7	79,7	78,7	78,2	77,6	77,3
Tasso di occupazione 15-64 anni	76,4	77,3	77,8	77,4	76,9	76,3	77,3	77,5	76,2	75,5	74,5	74,2
Tasso di disoccupazione	2,7	1,7	1,7	2,1	2,5	2,4	1,7	2,8	3,1	3,4	3,9	3,9
ITALIA												
Tasso di attività 15-64 anni	73,8	74,5	74,7	74,6	74,0	74,9	74,4	74,4	73,6	73,8	73,7	73,7
Tasso di occupazione 15-64 anni	69,9	71,1	71,3	70,6	69,7	70,8	70,7	69,8	68,5	69,0	68,9	68,1
Tasso di disoccupazione	5,3	4,6	4,4	5,3	5,7	5,4	4,9	6,0	6,8	6,3	6,4	7,4
Femmine												
VENETO												
Tasso di attività 15-64 anni	56,5	56,5	57,1	57,8	58,4	59,0	58,1	58,8	57,6	58,4	56,4	58,0
Tasso di occupazione 15-64 anni	53,2	53,8	53,8	55,1	54,7	56,0	55,5	56,0	53,6	54,5	53,0	54,4
Tasso di disoccupazione	5,8	4,8	5,7	4,6	6,4	5,1	4,5	4,8	6,9	6,6	6,1	6,1
ITALIA												
Tasso di attività 15-64 anni	50,0	50,6	50,7	51,4	51,6	52,1	51,3	51,6	51,3	51,5	50,5	51,4
Tasso di occupazione 15-64 anni	46,0	46,8	46,9	46,9	46,9	47,5	47,2	47,2	46,3	46,9	46,1	46,1
Tasso di disoccupazione	8,0	7,4	7,4	8,6	9,0	8,7	7,9	8,6	9,5	8,8	8,6	10,2

Fonte: elab. Veneto Lavoro su dati Istat, RcfI

Tab. A.3 - Occupati Veneto e Italia. 1° trimestre 2008-4° trimestre 2009 (valori assoluti in migliaia)

	Occupati totali	Indipendenti	Dipendenti	Agricoltura	Manifatturiero	Costruzioni	Terziario
Totale							
VENETO							
1°/08	2.140	510	1.630	77	654	172	1.238
2°/08	2.157	501	1.655	56	659	167	1.274
3°/08	2.162	470	1.692	46	697	170	1.249
4°/08	2.177	475	1.702	66	691	209	1.210
1°/09	2.125	454	1.672	64	657	179	1.225
2°/09	2.125	469	1.656	64	645	153	1.263
3°/09	2.083	443	1.640	55	637	160	1.231
4°/09	2.113	466	1.647	57			1.254
ITALIA							
1°/08	23.170	6.067	17.103	875	4.919	1.915	15.462
2°/08	23.581	6.085	17.496	859	5.028	1.971	15.724
3°/08	23.518	5.868	17.650	918	5.046	1.988	15.566
4°/08	23.349	5.814	17.535	929	4.948	2.004	15.468
1°/09	22.966	5.797	17.169	845	4.838	1.947	15.336
2°/09	23.203	5.875	17.328	853	4.831	1.930	15.589
3°/09	23.010	5.690	17.320	893	4.739	1.910	15.468
4°/09	22.922	5.640	17.282	908			15.348
Quota Veneto /Italia							
1°/08	9,2%	8,4%	9,5%	8,8%	13,3%	9,0%	8,0%
2°/08	9,1%	8,2%	9,5%	6,6%	13,1%	8,5%	8,1%
3°/08	9,2%	8,0%	9,6%	5,0%	13,8%	8,6%	8,0%
4°/08	9,3%	8,2%	9,7%	7,1%	14,0%	10,4%	7,8%
1°/09	9,3%	7,8%	9,7%	7,6%	13,6%	9,2%	8,0%
2°/09	9,2%	8,0%	9,6%	7,5%	13,4%	7,9%	8,1%
3°/09	9,1%	7,8%	9,5%	6,1%	13,4%	8,4%	8,0%
4°/09	9,2%	8,3%	26,9%	6,3%			8,2%
Femmine							
VENETO							
1°/08	865	135	730	24	209	12	620
2°/08	891	129	762	20	205	8	658
3°/08	882	114	768	8	205	8	661
4°/08	891	125	767	13	217	15	646
1°/09	856	115	742	17	190	15	635
2°/09	872	122	750	17	187	10	658
3°/09	846	116	731	10	174	7	656
4°/09	871						
ITALIA							
1°/08	9.255	1.823	7.432	253	1.394	113	7.495
2°/08	9.401	1.842	7.559	251	1.415	106	7.629
3°/08	9.347	1.778	7.569	280	1.387	104	7.576
4°/08	9.361	1.772	7.590	293	1.387	115	7.566
1°/09	9.213	1.733	7.481	238	1.336	119	7.520
2°/09	9.333	1.735	7.598	227	1.324	100	7.683
3°/09	9.190	1.714	7.476	251	1.249	101	7.588
4°/09	9.207						
Quota Veneto /Italia							
1°/08	9,3%	7,4%	9,8%	9,4%	15,0%	10,4%	8,3%
2°/08	9,5%	7,0%	10,1%	7,9%	14,5%	7,5%	8,6%
3°/08	9,4%	6,4%	10,2%	3,0%	14,8%	7,5%	8,7%
4°/08	9,5%	7,0%	10,1%	4,6%	15,7%	12,9%	8,5%
1°/09	9,3%	6,6%	9,9%	7,1%	14,2%	12,4%	8,4%
2°/09	9,3%	7,0%	9,9%	7,5%	14,1%	10,5%	8,6%
3°/09	9,2%	6,7%	9,8%	4,0%	13,9%	6,9%	8,6%
4°/09	9,5%						

Fonte: elab. Veneto Lavoro su dati Istat, RcfI

Tab. A.4 - Disoccupati Veneto e Italia. 1° trimestre 2008-4° trimestre 2009 (valori assoluti in migliaia)

	1°/08	2°/08	3°/08	4°/08	1°/09	2°/09	3°/09	4°/09
VENETO								
MASCHI E FEMMINE								
Persone in cerca di occupazione:								
Con precedenti esperienze lavorative	73	65	51	64	86	92	83	95
Senza precedenti esperienze lavorative	19	14	12	17	18	15	22	12
Totale	92	79	64	82	104	107	105	107
Altre situazioni:								
Cercano lavoro non attivamente	29	25	33	33	33	43	52	38
Cercano lavoro ma non disponibili a lavorare	24	28	21	23	23	25	20	17
Non cercano ma disponibili a lavorare	52	69	68	45	53	45	60	50
MASCHI								
Persone in cerca di occupazione:								
Con precedenti esperienze lavorative	27	26	16	31	36	39	42	45
Senza precedenti esperienze lavorative	6	6	5	6	5	6	8	5
Totale	33	31	22	37	41	45	50	50
Altre situazioni:								
Cercano lavoro non attivamente	7	4	9	6	8	12	14	16
Cercano lavoro ma non disponibili a lavorare	9	12	6	7	12	7	6	6
Non cercano ma disponibili a lavorare	21	26	15	15	14	14	19	18
FEMMINE								
Persone in cerca di occupazione:								
Con precedenti esperienze lavorative	46	40	35	33	51	53	41	50
Senza precedenti esperienze lavorative	13	8	7	11	12	9	15	7
Totale	59	48	42	45	63	62	55	57
Altre situazioni:								
Cercano lavoro non attivamente	23	21	25	28	25	30	38	22
Cercano lavoro ma non disponibili a lavorare	14	16	15	15	11	18	14	10
Non cercano ma disponibili a lavorare	32	44	53	30	39	31	41	32
ITALIA								
MASCHI E FEMMINE								
Persone in cerca di occupazione:								
Con precedenti esperienze lavorative	1.249	1.212	1.042	1.245	1.453	1.370	1.306	1.565
Senza precedenti esperienze lavorative	512	491	485	530	530	471	508	579
Totale	1.761	1.704	1.527	1.775	1.982	1.841	1.814	2.145
Altre situazioni:								
Cercano lavoro non attivamente	1.194	1.220	1.406	1.246	1.245	1.282	1.504	1.423
Cercano lavoro ma non disponibili a lavorare	321	345	350	311	311	326	361	271
Non cercano ma disponibili a lavorare	1.417	1.465	1.428	1.240	1.343	1.270	1.242	1.213
MASCHI								
Persone in cerca di occupazione:								
Con precedenti esperienze lavorative	641	608	511	660	784	732	715	836
Senza precedenti esperienze lavorative	206	198	218	238	226	205	238	265
Totale	847	807	729	899	1.010	937	953	1.102
Altre situazioni:								
Cercano lavoro non attivamente	470	478	548	479	522	547	622	627
Cercano lavoro ma non disponibili a lavorare	119	121	121	112	129	109	127	109
Non cercano ma disponibili a lavorare	445	431	455	403	429	410	426	391
FEMMINE								
Persone in cerca di occupazione:								
Con precedenti esperienze lavorative	608	604	531	584	669	638	591	729
Senza precedenti esperienze lavorative	307	293	267	292	303	266	270	314
Totale	915	897	798	877	972	904	861	1.043
Altre situazioni:								
Cercano lavoro non attivamente	723	742	858	767	723	736	883	797
Cercano lavoro ma non disponibili a lavorare	202	224	228	199	181	216	235	162
Non cercano ma disponibili a lavorare	972	1.035	973	837	914	860	816	822

Fonte: elab. Veneto Lavoro su dati Istat, Rcfl