



VENETO LAVORO

Osservatorio & Ricerca



La BUSSOLA



Il mercato del lavoro veneto
nel terzo trimestre 2012:
aggiornamento con i dati Istat-Rfi



SINTESI	2
1. IL MERCATO DEL LAVORO: I PRINCIPALI INDICATORI	3
2. CONFRONTO TRA I DATI ISTAT E I DATI SILV	6
ELENCO TABELLE	6



Dicembre 2012

SINTESI

Gli andamenti salienti del mercato del lavoro nel terzo trimestre 2012 confermano il quadro emerso nel corso dell'anno e già chiaramente delineato nel corso del primo semestre:

- a. il numero di occupati a livello italiano e veneto risulta negli ultimi trimestri sostanzialmente stabile segnalando l'esaurirsi della fase di (parziale) recupero occupazionale iniziata sul finire del 2010 dopo le grandi contrazioni innescate nel 2008 dalla crisi economica internazionale;
- b. nel contempo i disoccupati sono cresciuti prepotentemente: a livello nazionale sono saliti da 1,9 ml. (3° trim. 2011) a 2,5 ml. (3° trim. 2012) e a livello veneto - nello stesso periodo - da 102.000 unità a 143.000. La riduzione osservata rispetto al trimestre precedente è imputabile solo ai consueti fattori stagionali;
- c. il tasso di partecipazione rimane molto elevato, pari al 69,5% (nel terzo trimestre 2011 risultava pari al 68,4%).

Come si spiega che in presenza di volumi occupazionali tendenzialmente stagnanti il numero di disoccupati è cresciuto in modo così rilevante?

Le tendenze in corso – osservate anche a livello europeo¹ - pongono una pietra tombale sulle teorie del “lavoratore scoraggiato” (secondo le quali quando l'occupazione diminuisce genera aspettative negative nei disoccupati alla ricerca di lavoro a causa delle quali essi si ‘ritirano’ nell'inattività riducendo così il numero dei disoccupati espliciti).

Le tendenze in corso avvalorano piuttosto l'indicazione che la crisi, con il suo straordinario prolungarsi, ha aumentato il bisogno di reddito delle famiglie e, dato che numerosi componenti delle medesime si sono ritrovati con il reddito diminuito (a causa della caduta degli straordinari o del ricorso alla Cig), si è generata una maggior propensione di nuovi segmenti dell'offerta a cercare lavoro e quindi a spingere i tassi di partecipazione verso la soglia del 70%, storicamente in Veneto mai superata.

¹ Nell'Ue a 27 paesi a fronte di un calo, nel periodo tra il 2° trimestre 2008 e il 2° trimestre 2012 pari a 5 milioni di occupati, i disoccupati sono aumentati di 8 milioni.

1. IL MERCATO DEL LAVORO: I PRINCIPALI INDICATORI²

I dati Istat, aggiornati al terzo trimestre 2012, attestano una diminuzione degli occupati rispetto al corrispondente trimestre del 2011, pari a -8.000 unità (tab. 1). Rispetto al trimestre precedente la variazione del dato grezzo non destagionalizzato è positiva. Il trend complessivo – osservato sui dati destagionalizzati (medie mobili) - segnala la persistenza di una fase di sostanziale stabilità del volume complessivo di occupati.

Tab. 1 - Veneto. Occupati e disoccupati nell'indagine Istat sulle forze di lavoro per trimestre

	1°/11	2°/11	3°/11	4°/11	1°/12	2°/12	3°/12
A. OCCUPATI	2.129	2.125	2.147	2.136	2.136	2.131	2.139
1. Settore							
Agricoltura e pesca	63	67	83	67	73	89	74
Industria manifatturiera/estrazioni	605	608	616	639	619	597	575
Costruzioni	165	175	176	174	177	158	165
Servizi	1.296	1.274	1.273	1.256	1.267	1.288	1.325
- Commercio, alberghi e ristoranti	418	434	406	392	433	466	481
- Altre attività dei servizi	878	840	866	864	835	822	845
2. Genere							
Maschi	1.247	1.239	1.266	1.245	1.244	1.233	1.267
Femmine	882	886	880	891	892	898	872
4. Posizione professionale							
Dipendenti	1.622	1.598	1.667	1.673	1.649	1.644	1.624
Indipendenti	507	527	480	463	487	487	515
B. PERSONE IN CERCA DI OCCUPAZIONE	123	97	102	127	144	160	143
1. Genere							
Maschi	56	47	47	58	76	86	66
Femmine	67	50	54	69	67	74	77
C. NON FORZE DI LAVORO	2.642	2.678	2.658	2.647	2.635	2.629	2.641
Inattivi in età lav., in ricerca non attiva o disp.	104	114	138	126	118	129	128
Inattivi in età lav., non disponibili	914	936	886	882	872	850	858
Inattivi, meno di 15 anni	701	703	703	703	704	705	705
Inattivi, più di 64 anni	923	924	931	937	942	944	950
D. TASSI							
Tasso di attività (15-64 anni)	68,6%	67,6%	68,4%	68,9%	69,4%	69,7%	69,5%
Tasso di occupazione (15-64 anni)	64,8%	64,6%	65,3%	65,0%	65,0%	64,8%	65,1%
Tasso di occupazione femminile (15-64 anni)	54,6%	54,8%	54,5%	55,2%	55,3%	55,7%	54,1%
Tasso di disoccupazione	5,4%	4,4%	4,5%	5,6%	6,3%	7,0%	6,3%
Tasso di disoccupazione (definizione allargata)	9,6%	9,0%	10,0%	10,6%	10,9%	11,9%	11,3%
Tasso di disoccupazione femminile	7,0%	5,4%	5,8%	7,2%	7,0%	7,6%	8,1%

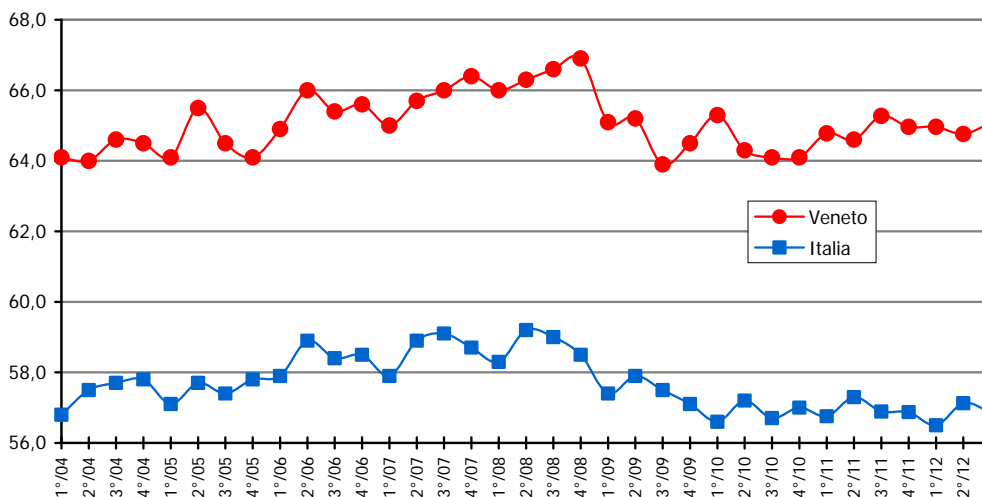
Fonte: elab. Veneto Lavoro su dati Istat-Rfl

2. Per le considerazioni di base sul contesto economico e sul mercato del lavoro regionale nel terzo trimestre 2012 cfr. *La Bussola. Il mercato del lavoro veneto nel terzo trimestre 2012*, novembre 2012. Sull'impatto specifico delle crisi aziendali cfr. i *Report mensili* curati dall'Osservatorio di Veneto Lavoro e dalla Direzione Lavoro della Regione Veneto. Entrambi i documenti sono reperibili in www.venetolavoro.it.

Per quanto riguarda i principali indicatori si registra che:

- il **tasso di occupazione** (graf. 1) del Veneto nel terzo trimestre 2012 è risultato, per la popolazione tra i 15 e i 64 anni, pari al 65,1%; nel corrispondente trimestre 2011 era risultato pari al 65,3%; a livello nazionale si osserva un tasso di occupazione pari al 56,9%, invariato rispetto al terzo trimestre 2011;

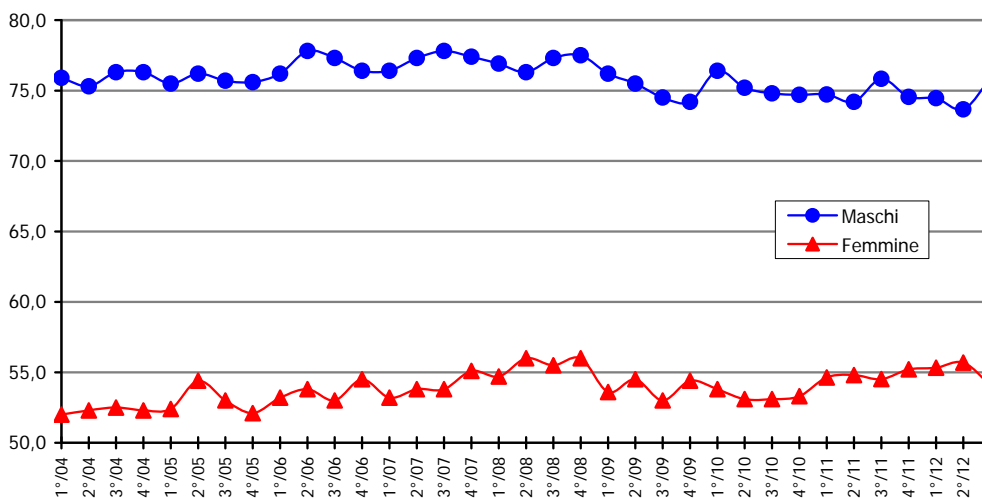
Graf. 1 - Tasso di occupazione 15-64 anni. Veneto e Italia, dati trimestrali



Fonte: elab. Veneto Lavoro su dati Istat

- distinguendo per genere, il tasso di occupazione maschile risulta pari al 75,9% mentre quello femminile è pari al 54,1% (graf. 2);

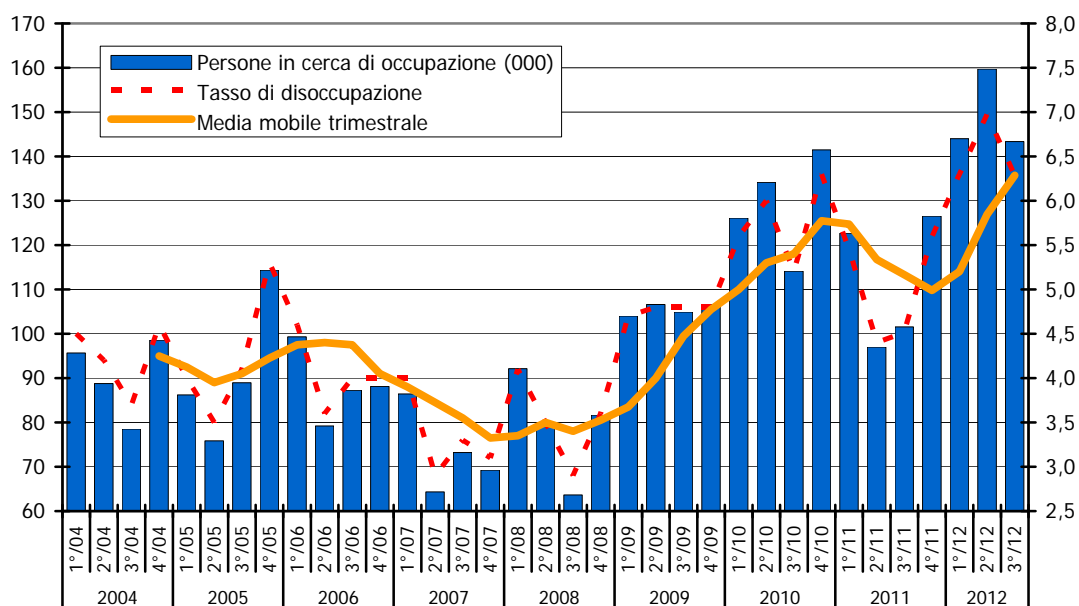
Graf. 2 - Tasso di occupazione 15-64 anni per sesso. Veneto, dati trimestrali



Fonte: elab. Veneto Lavoro su dati Istat

- il **tasso di disoccupazione** (graf. 3) in Veneto nel terzo trimestre 2012 è risultato pari al 6,3%, superiore di quasi due punti a quello del corrispondente trimestre del 2011 (4,5%); la distanza dal valore medio nazionale (9,8%) risulta pari a 3,5 punti percentuali; l'ammontare delle **persone in cerca di occupazione** è pari a 143.000 unità, con un incremento di 41mila unità rispetto al terzo trimestre del 2011 e con il consueto calo fisiologico (determinato dalla stagionalità) rispetto al trimestre precedente; **gli inattivi comunque alla ricerca** di lavoro (per quanto non attiva o comunque condizionata) si sono attestati a quota 128.000 unità, valore analogo a quello del trimestre precedente. Il tasso di disoccupazione allargato (comprensivo degli inattivi comunque alla ricerca di lavoro) è pari all'11,3% in Veneto (10,0% nel terzo trimestre 2011).

Graf. 3 - Disoccupati e tasso di disoccupazione. Veneto, dati trimestrali

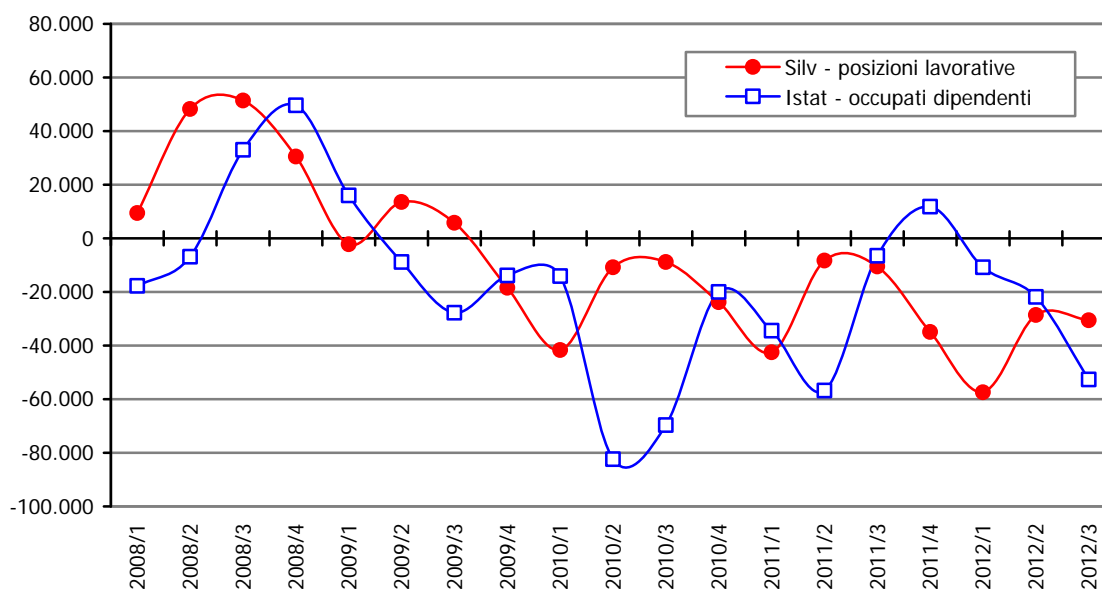


Fonte: elab. Veneto Lavoro su dati Istat

2. CONFRONTO TRA I DATI ISTAT E I DATI SILV³

Il graf. 4 presenta il confronto, per quanto riguarda la dinamica occupazionale, tra i dati Istat-Rfl per gli occupati dipendenti (esclusi i lavoratori domestici) e i dati Silv (già pubblicati ne *La Bussola* di novembre 2012). Entrambe le fonti mettono in luce la lunga caduta occupazionale intervenuta dopo l'estate 2008: è possibile quantificarla, tenendo conto di entrambe le fonti, attorno agli 80.000 occupati in meno tra 2008 e 2010. Il trend tendenziale vede le due fonti convergere significativamente mentre le oscillazioni infra-annuali risultano sensibilmente diversificate.

Graf. 4 - Veneto. Variazioni assolute cumulate dell'occupazione dipendente. Confronto Silv e Istat-Rfl (4° trim. 2007 = 0)



Nota: per entrambe le fonti non sono considerati i lavoratori domestici e le forze armate.
Il dato Silv è calcolato, per ciascun trimestre, come media dei dati giornalieri.

Fonte: elab. Veneto Lavoro

ELENCO TABELLE

Tab. A.1 - Veneto. Indicatori del mercato del lavoro. Sintesi. Dati annuali

Tab. A.2 - Indicatori mdl Veneto e Italia. 1° trimestre 2010 - 3° trimestre 2012 (valori percentuali)

Tab. A.3 - Occupati Veneto e Italia. 1° trimestre 2011 - 3° trimestre 2012 (valori assoluti in migliaia)

Tab. A.4 - Disoccupati Veneto e Italia. 1° trimestre 2010 - 3° trimestre 2012 (valori assoluti in migliaia)

3. Per maggiori dettagli metodologici si rinvia a Anastasia B., Disarò M., Emireni G., Gambuzza M., Rasera M. (2010), *Guida all'uso delle comunicazioni obbligatorie nel monitoraggio del mercato del lavoro*, i Tartufi, n. 36.

Tab. A.1 - VENETO. INDICATORI DEL MERCATO DEL LAVORO. SINTESI. DATI ANNUALI

	2004	2005	2006	2007	2008	2009	2010	2011
A. ISTAT - INDAGINE SULLE FORZE DI LAVORO (RCFL; dati ricostruiti per gli anni precedenti)								
1. INDICATORI FONDAMENTALI								
Maschi e femmine:								
Tasso di attività 15-64 anni	67,2	67,4	68,3	68,1	68,9	67,9	68,4	68,4
Tasso di occupazione 15-64 anni	64,3	64,6	65,5	65,8	66,4	64,6	64,5	64,9
Tasso di disoccupazione	4,2	4,2	4,1	3,3	3,5	4,8	5,8	5,0
Femmine:								
Tasso di attività 15-64 anni	56,1	56,5	57,3	57,0	58,6	57,6	57,7	58,5
Tasso di occupazione 15-64 anni	52,3	53,0	53,6	54,0	55,6	53,9	53,3	54,8
Tasso di disoccupazione	6,7	6,2	6,5	5,2	5,2	6,4	7,5	6,4
2. STOCK: OCCUPAZIONE (ISTAT/RCFL, valori in migliaia)								
Occupati:								
Totale	2.042	2.063	2.101	2.119	2.159	2.112	2.112	2.134
Maschi	1.232	1.238	1.262	1.270	1.277	1.250	1.255	1.249
Femmine	810	825	839	849	882	861	856	885
Indipendenti	571	545	554	527	489	456	502	494
Dipendenti	1.472	1.518	1.547	1.592	1.670	1.655	1.609	1.640
Agricoltura	86	75	78	74	58	57	67	70
Industria in senso stretto	633	632	635	649	673	638	593	617
Costruzioni	167	177	180	176	181	172	175	173
Servizi	1.156	1.179	1.208	1.221	1.247	1.244	1.277	1.275
3. STOCK: DISOCCUPAZIONE (ISTAT/RCFL, valori in migliaia)								
Persone in cerca di occupazione:								
Totale	90	91	88	73	79	106	129	112
Maschi	32	37	31	26	31	46	59	52
Femmine	58	54	58	47	48	59	70	60
In ricerca non attiva	33	33	32	33	30	41	43	47
Persone in cerca, non disponibili	22	14	4	21	24	21	19	19
Non in ricerca ma disponibili	55	45	12	55	59	52	48	55

Fonte: elab. Veneto Lavoro su dati Istat, RcfI

Tab. A.2 - Indicatori mdl Veneto e Italia. 1° trimestre 2010-3° trimestre 2012 (valori percentuali)

	1°/10	2°/10	3°/10	4°/10	1°/11	2°/11	3°/11	4°/11	1°/12	2°/12	3°/12
Totale											
VENETO											
Tasso di attività 15-64 anni	69,2	68,5	67,6	68,5	68,6	67,6	68,4	68,9	69,4	69,7	69,5
Tasso di occupazione 15-64 anni	65,3	64,3	64,1	64,1	64,8	64,6	65,3	65,0	65,0	64,8	65,1
Tasso di disoccupazione	5,6	6,0	5,2	6,3	5,4	4,4	4,5	5,6	6,3	7,0	6,3
ITALIA											
Tasso di attività 15-64 anni	62,4	62,5	61,4	62,5	62,2	62,1	61,7	63,0	63,6	63,9	63,1
Tasso di occupazione 15-64 anni	56,6	57,2	56,7	57,0	56,8	57,3	56,9	56,9	56,5	57,1	56,9
Tasso di disoccupazione	9,1	8,3	7,6	8,7	8,6	7,8	7,6	9,6	10,9	10,5	9,8
Maschi											
VENETO											
Tasso di attività 15-64 anni	79,9	79,2	77,9	78,7	78,1	77,1	78,7	78,1	79,1	78,9	79,9
Tasso di occupazione 15-64 anni	76,4	75,2	74,8	74,7	74,7	74,2	75,8	74,5	74,5	73,7	75,9
Tasso di disoccupazione	4,4	4,9	3,9	4,9	4,3	3,6	3,6	4,4	5,8	6,5	5,0
ITALIA											
Tasso di attività 15-64 anni	73,6	73,6	72,7	73,4	73,1	73,0	72,8	73,5	73,8	74,2	73,6
Tasso di occupazione 15-64 anni	67,6	68,0	67,6	67,6	67,2	67,8	67,8	67,0	66,2	66,8	67,0
Tasso di disoccupazione	8,1	7,6	6,8	7,8	7,9	6,9	6,7	8,7	10,0	9,8	8,8
Femmine											
VENETO											
Tasso di attività 15-64 anni	58,1	57,5	57,1	58,1	58,8	57,9	57,9	59,5	59,5	60,3	58,9
Tasso di occupazione 15-64 anni	53,8	53,1	53,1	53,3	54,6	54,8	54,5	55,2	55,3	55,7	54,1
Tasso di disoccupazione	7,3	7,6	7,0	8,2	7,0	5,4	5,8	7,2	7,0	7,6	8,1
ITALIA											
Tasso di attività 15-64 anni	51,2	51,4	50,2	51,7	51,4	51,4	50,6	52,5	53,4	53,7	52,7
Tasso di occupazione 15-64 anni	45,7	46,5	45,8	46,5	46,4	46,7	46,1	46,8	46,9	47,5	46,9
Tasso di disoccupazione	10,5	9,4	8,7	10,0	9,6	9,0	9,0	10,8	12,2	11,4	11,0

Fonte: elab. Veneto Lavoro su dati Istat, RcfI

Tab. A.3 - Occupati Veneto e Italia. 1° trimestre 2011-3° trimestre 2012 (valori assoluti in migliaia)

	Occupati totali	Indipendenti	Dipendenti	Agricoltura	Manifatturiero	Costruzioni	Terziario
Totale							
VENETO							
1°/11	2.129	507	1.622	63	605	165	1.296
2°/11	2.125	527	1.598	67	608	175	1.274
3°/11	2.147	480	1.667	83	616	176	1.273
4°/11	2.136	463	1.673	67	639	174	1.256
1°/12	2.136	487	1.649	73	619	177	1.267
2°/12	2.131	487	1.644	89	597	158	1.288
3°/12	2.139	515	1.624	74	575	165	1.325
ITALIA							
1°/11	22.874	5.820	17.054	807	4.702	1.859	15.507
2°/11	23.094	5.880	17.214	838	4.659	1.919	15.678
3°/11	22.948	5.639	17.309	890	4.663	1.833	15.562
4°/11	22.953	5.568	17.385	867	4.743	1.775	15.568
1°/12	22.793	5.706	17.087	813	4.671	1.775	15.534
2°/12	23.046	5.790	17.256	891	4.555	1.821	15.779
3°/12	22.951	5.666	17.286	852	4.580	1.726	15.793
Quota Veneto /Italia							
1°/11	9,3%	8,7%	9,5%	7,7%	12,9%	8,9%	8,4%
2°/11	9,2%	9,0%	9,3%	8,0%	13,1%	9,1%	8,1%
3°/11	9,4%	8,5%	9,6%	9,3%	13,2%	9,6%	8,2%
4°/11	9,3%	8,3%	9,6%	7,7%	13,5%	9,8%	8,1%
1°/12	9,4%	8,5%	9,7%	8,9%	13,3%	10,0%	8,2%
2°/12	9,2%	8,4%	9,5%	10,0%	13,1%	8,6%	8,2%
3°/12	9,3%	9,1%	9,4%	8,7%	12,6%	9,6%	8,4%
Femmine							
VENETO							
1°/11	882	138	744	14	180	6	681
2°/11	886	148	738	15	177	15	680
3°/11	880	126	755	21	165	18	677
4°/11	891	126	765	11	188	14	678
1°/12	892	125	768	16	185	8	684
2°/12	898	145	753	26	163	9	699
3°/12	872	152	720	21	156	15	680
ITALIA							
1°/11	9.322	1.741	7.580	219	1.215	116	7.772
2°/11	9.398	1.751	7.647	243	1.199	139	7.818
3°/11	9.264	1.654	7.610	277	1.184	119	7.683
4°/11	9.411	1.670	7.741	255	1.251	118	7.788
1°/12	9.408	1.765	7.643	222	1.229	111	7.847
2°/12	9.549	1.762	7.787	262	1.179	118	7.990
3°/12	9.416	1.710	7.706	245	1.178	121	7.872
Quota Veneto /Italia							
1°/11	9,5%	7,9%	9,8%	6,5%	14,8%	5,6%	8,8%
2°/11	9,4%	8,5%	9,7%	6,2%	14,7%	10,6%	8,7%
3°/11	9,5%	7,6%	9,9%	7,4%	13,9%	14,7%	8,8%
4°/11	9,5%	7,5%	9,9%	4,4%	15,0%	11,7%	8,7%
1°/12	9,5%	7,1%	10,0%	7,1%	15,0%	7,3%	8,7%
2°/12	9,4%	8,2%	9,7%	9,9%	13,8%	8,1%	8,8%
3°/12	9,3%	8,9%	9,3%	8,6%	13,2%	12,4%	8,6%

Fonte: elab. Veneto Lavoro su dati Istat, RcfI

Tab. A.4 - Disoccupati Veneto e Italia. 1° trimestre 2010-3° trimestre 2012 (valori assoluti in migliaia)

	1°/10	2°/10	3°/10	4°/10	1°/11	2°/11	3°/11	4°/11	1°/12	2°/12	3°/12
VENETO											
MASCHI E FEMMINE											
Persone in cerca di occupazione:											
Con precedenti esperienze lavorative	96	115	91	113	92	74	72	93	110	133	117
Senza precedenti esperienze lavorative	30	19	23	28	30	23	29	33	33	27	26
Totale	126	134	114	141	123	97	102	127	144	160	143
Altre situazioni:											
Cercano lavoro non attivamente	47	43	47	35	33	50	50	54	48	45	60
Cercano lavoro ma non disponibili a lavorare	18	26	20	11	14	19	26	17	15	18	22
Non cercano ma disponibili a lavorare	50	47	47	46	58	45	62	54	56	65	46
MASCHI											
Persone in cerca di occupazione:											
Con precedenti esperienze lavorative	44	55	41	53	43	37	36	45	59	74	54
Senza precedenti esperienze lavorative	14	9	9	12	13	9	11	13	17	12	12
Totale	58	64	50	65	56	47	47	58	76	86	66
Altre situazioni:											
Cercano lavoro non attivamente	18	14	18	13	9	20	22	24	15	17	17
Cercano lavoro ma non disponibili a lavorare	6	7	10	5	5	7	10	10	4	10	7
Non cercano ma disponibili a lavorare	10	10	11	15	18	23	15	20	19	19	9
FEMMINE											
Persone in cerca di occupazione:											
Con precedenti esperienze lavorative	52	60	50	60	50	36	36	49	51	58	63
Senza precedenti esperienze lavorative	16	10	14	17	17	14	18	20	17	15	14
Totale	68	70	64	77	67	50	54	69	67	74	77
Altre situazioni:											
Cercano lavoro non attivamente	29	29	29	22	23	30	28	30	33	29	43
Cercano lavoro ma non disponibili a lavorare	12	19	11	6	9	12	16	8	10	9	15
Non cercano ma disponibili a lavorare	41	38	36	30	40	22	46	35	36	46	37
ITALIA											
MASCHI E FEMMINE											
Persone in cerca di occupazione:											
Con precedenti esperienze lavorative	1.692	1.568	1.374	1.610	1.563	1.393	1.339	1.739	2.084	1.992	1.784
Senza precedenti esperienze lavorative	582	524	490	570	592	554	561	690	717	714	696
Totale	2.273	2.093	1.864	2.180	2.155	1.947	1.900	2.429	2.801	2.705	2.481
Altre situazioni:											
Cercano lavoro non attivamente	1.394	1.389	1.644	1.448	1.473	1.427	1.705	1.520	1.531	1.471	1.715
Cercano lavoro ma non disponibili a lavorare	288	294	351	239	283	255	320	255	285	308	345
Non cercano ma disponibili a lavorare	1.357	1.340	1.248	1.330	1.350	1.357	1.448	1.411	1.489	1.437	1.389
MASCHI											
Persone in cerca di occupazione:											
Con precedenti esperienze lavorative	939	880	754	881	880	785	734	981	1.168	1.141	993
Senza precedenti esperienze lavorative	259	241	237	263	284	233	252	308	325	333	319
Totale	1.198	1.121	991	1.145	1.164	1.019	986	1.289	1.493	1.475	1.312
Altre situazioni:											
Cercano lavoro non attivamente	608	596	745	654	659	679	773	719	708	640	762
Cercano lavoro ma non disponibili a lavorare	117	97	138	98	124	99	127	98	102	129	122
Non cercano ma disponibili a lavorare	431	464	397	413	459	450	499	470	484	424	448
FEMMINE											
Persone in cerca di occupazione:											
Con precedenti esperienze lavorative	752	688	620	729	683	607	604	758	916	850	792
Senza precedenti esperienze lavorative	323	283	254	306	308	321	310	382	392	380	377
Totale	1.075	972	873	1.035	991	928	914	1.140	1.308	1.231	1.169
Altre situazioni:											
Cercano lavoro non attivamente	787	793	898	794	814	748	933	801	823	832	952
Cercano lavoro ma non disponibili a lavorare	171	198	213	141	159	156	193	156	183	179	224
Non cercano ma disponibili a lavorare	926	876	851	917	892	907	949	941	1.005	1.014	941

Fonte: elab. Veneto Lavoro su dati Istat, RcfI