



VENETO LAVORO

Osservatorio & Ricerca



La BUSSOLA



Il mercato del lavoro veneto
nel quarto trimestre 2011:
i dati Istat-Rfi



1.	IL CONTESTO ECONOMICO	2
2.	IL MERCATO DEL LAVORO	4
3.	CONFRONTO TRA I DATI ISTAT E I DATI SILV	7
	ELENCO TABELLE	7

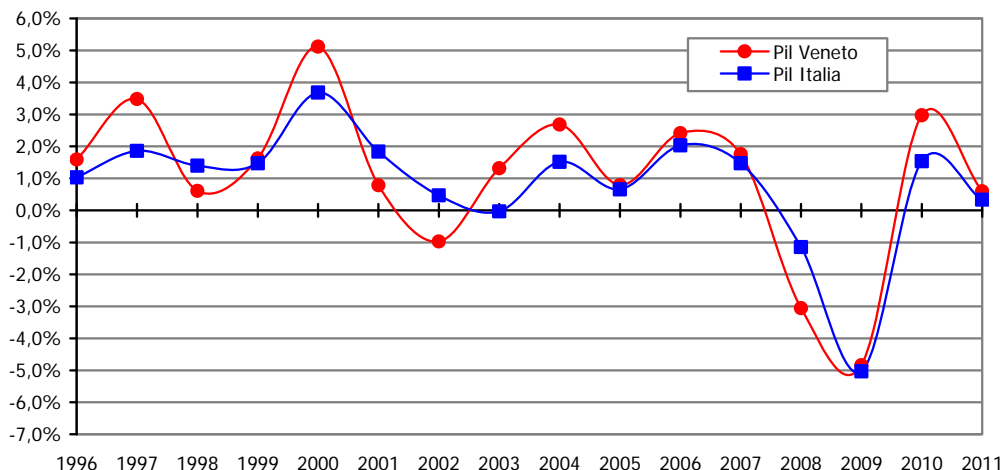


Aprile 2012

1. IL CONTESTO ECONOMICO

- Secondo il preconsuntivo stimato da Prometeia (aggiornato a febbraio 2012), il prodotto interno lordo del Veneto nel 2011 è aumentato, in termini reali, dello 0,6% (Italia +0,3%). Nel biennio 2010-2011 è stato realizzato un recupero parziale (inferiore al 50%) della contrazione osservata nel 2008-2009. Per il 2012 la previsione disponibile è decisamente negativa (-1,6%), con la ripresa "rinviata" al 2014-2015.

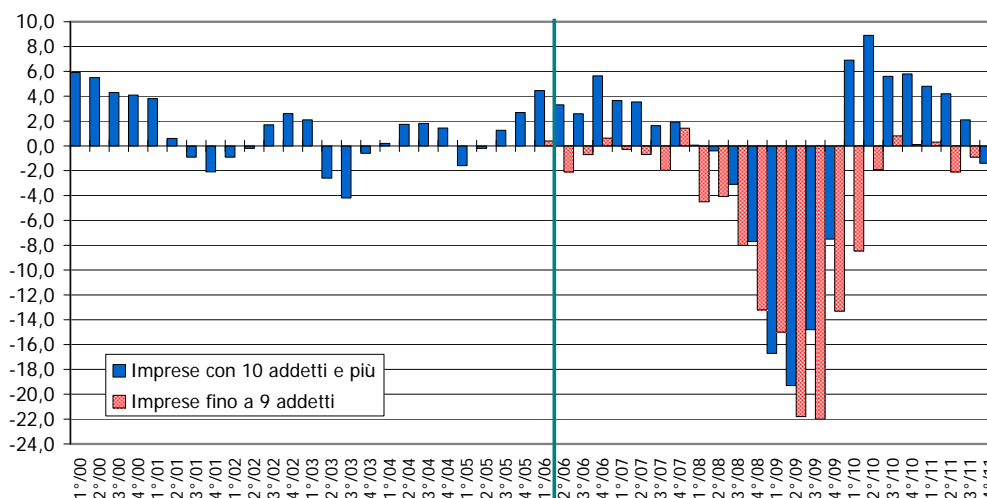
Graf. 1 - Dinamica del pil. Veneto e Italia, 1996-2011
(variazioni sull'anno precedente)



Fonte: elab. Veneto Lavoro su dati Istat-Prometeia (agg. febbraio 2012)

- L'indagine congiunturale di Unioncamere sulla **produzione dell'industria manifatturiera** registra un nuovo dato negativo: -4,0% nel quarto trimestre 2011, è il terzo trimestre consecutivo di dinamica tendenziale negativa; nel corrispondente trimestre del 2010 la variazione tendenziale era risultata pari al +0,1%.

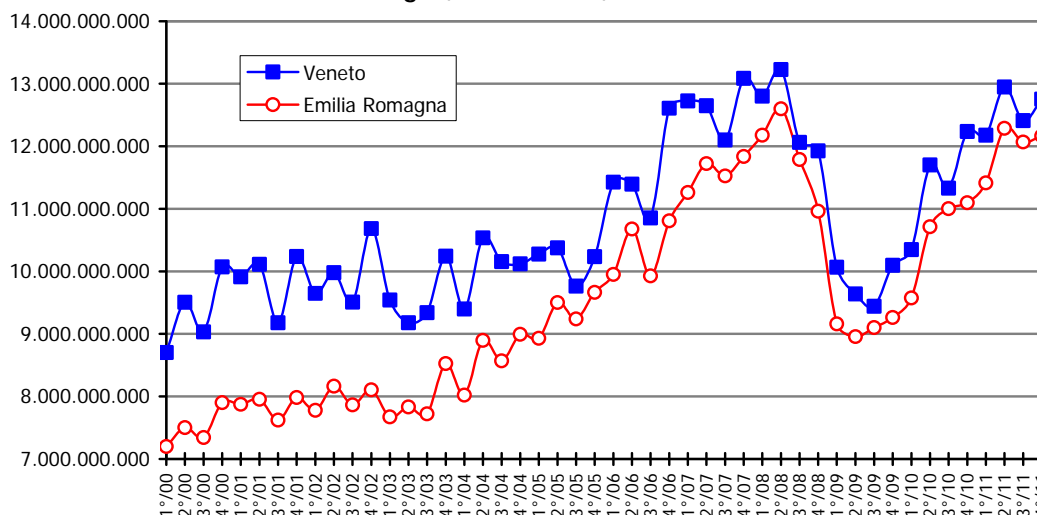
Graf. 2 - Produzione manifatturiera in Veneto
Var. tendenziali 1° trim. 2000-4° trim. 2011



Fonte: elab. Veneto Lavoro su dati Unioncamere del Veneto

- Secondo i dati Istat, nel quarto trimestre del 2011 il valore delle **esportazioni** del Veneto è risultato pari a circa 12,8 miliardi, in crescita (+4,2%) sul quarto trimestre 2010 (12,2 md.). Il valore dell'export veneto nel totale del 2011 è ritornato sopra i 50 miliardi; rimane ancora comunque leggermente inferiore al valore fatto segnare nel 2007. A livello nazionale la crescita dell'export tra il 4° trimestre 2010 e il 4° trimestre 2011 è stata pari al +5,7%.

**Graf. 3 - Andamento trimestrale dell'export.
Veneto ed Emilia Romagna, val. ass. in €, 1° trim. 2000-4° trim. 2011**



Fonte: elab. Veneto Lavoro su dati Istat

- Secondo i dati **Infocamere** (Movimprese) il numero di imprese attive extra-agricole al 31 dicembre 2011 risulta in Veneto di poco superiore a quello rilevato alla medesima data dell'anno precedente: 378.574 imprese attive contro 378.154. Per le imprese manifatturiere la fase è ancora di decremento (-776 imprese) e lo stesso si registra per le costruzioni (-537).

**Tab. 1 - Imprese attive per settore.
Veneto, 1° trim. 2010-4° trim. 2011**

	1°/10	2°/10	3°/10	4°/10	1°/11	2°/11	3°/11	4°/11	Var. 4°/11 su 4°/10
Agricoltura e pesca	79.890	79.952	79.737	79.071	78.024	78.142	77.906	77.353	-1.718
Attività manifatturiere	58.661	58.620	58.481	58.260	57.853	58.065	57.944	57.484	-776
Costruzioni	74.485	74.711	74.763	74.566	73.924	74.580	74.588	74.029	-537
Servizi	240.638	242.607	243.368	243.651	243.527	245.611	246.675	245.225	1.574
Altro	2.202	2.200	2.182	1.677	1.545	1.812	1.838	1.836	159
Totale	455.876	458.090	458.531	457.225	454.873	458.210	458.951	455.927	-1.298
Totale escl. agricoltura e pesca	375.986	378.138	378.794	378.154	376.849	380.068	381.045	378.574	420

Fonte: elab. Veneto Lavoro su dati Infocamere

2. IL MERCATO DEL LAVORO¹

I dati Istat, aggiornati al quarto trimestre 2011, attestano un incremento degli occupati rispetto al quarto trimestre 2010: +29.000 unità (tab. 2). Il dato medio per il 2011 evidenzia un incremento di 22.000 unità (da 2,112 ml. nel 2010 a 2,134 ml. nel 2011). Queste variazioni – tanto quella trimestrale tendenziale quanto quella media annua – riflettono la crescita dei dipendenti (+35.000 quella tendenziale, +31.000 quella media annua), mentre l'occupazione indipendente risulta in calo. Il totale dell'occupazione dipendente rimane comunque inferiore al livello massimo toccato alla fine del 2008, quando aveva superato 1,7 ml. di occupati.

Tab. 2 - Veneto. Occupati e disoccupati nell'indagine Istat sulle forze di lavoro per trimestre

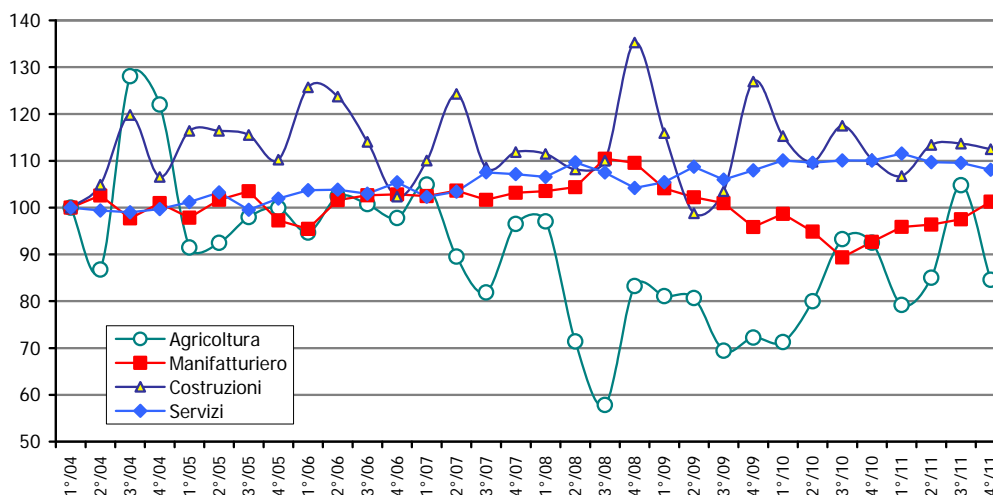
	1°/09	2°/09	3°/09	4°/09	1°/10	2°/10	3°/10	4°/10	1°/11	2°/11	3°/11	4°/11
A. OCCUPATI	2.125	2.125	2.083	2.113	2.136	2.105	2.098	2.107	2.129	2.125	2.147	2.136
1. Settore												
Agricoltura e pesca	58	60	53	57	56	63	74	73	63	67	83	67
Industria manifatturiera/estrazioni	663	640	641	610	623	599	564	585	605	608	616	639
Costruzioni	180	154	160	196	178	170	182	171	165	175	176	174
Servizi	1.225	1.270	1.230	1.250	1.279	1.273	1.279	1.278	1.296	1.274	1.273	1.256
- Commercio, alberghi e ristoranti	416	438	413	372	396	432	423	384	418	434	406	392
- Altre attività dei servizi	809	832	817	878	883	841	856	894	878	840	866	864
2. Genere												
Maschi	1.269	1.253	1.237	1.242	1.274	1.252	1.246	1.249	1.247	1.239	1.266	1.245
Femmine	856	872	846	871	862	853	852	859	882	886	880	891
3. Classe d'età												
15-19 anni	24	19	15	14	20	15	12	14	15	10	17	
20-29 anni	341	331	320	319	316	315	311	297	313	295	299	
30-39 anni	656	643	632	640	636	618	623	621	610	616	597	
40-49 anni	630	654	651	661	663	669	665	679	686	694	690	
50-64 anni	443	451	443	445	471	457	460	463	473	478	513	
Over 64	31	26	22	32	30	29	28	33	31	32	31	
4. Posizione professionale												
Dipendenti	1.672	1.656	1.640	1.647	1.639	1.572	1.588	1.638	1.622	1.598	1.667	1.673
Indipendenti	454	469	443	466	497	532	510	469	507	527	480	463
- Imprenditori e lav. in proprio	319	320	309	317	330	362	358	324	340	365	330	
- Liberi professionisti	76	77	82	96	105	95	81	92	102	92	89	
- Coadiuvanti e soci coop.	38	39	25	28	37	41	42	34	40	40	40	
- Collaboratori e occasionali	21	33	27	24	25	34	29	18	25	30	21	
5. Dimensione azienda												
Dipendenti:												
- Fino a 10	423	384	448	426	425	376	406	443	410	397	439	
- Più di 10	1.249	1.272	1.192	1.221	1.214	1.196	1.182	1.195	1.212	1.201	1.228	
Indipendenti:												
- Con dipendenti	184	189	168	174	185	195	195	189	193	201	189	
- Senza dipendenti	270	280	275	292	312	338	315	281	313	326	291	
B. PERSONE IN CERCA DI OCCUPAZIONE	104	107	105	107	126	134	114	141	123	97	102	127
1. Genere												
Maschi	41	45	50	50	58	64	50	65	56	47	47	58
Femmine	63	62	55	57	68	70	64	77	67	50	54	69
C. NON FORZE DI LAVORO	2.606	2.615	2.666	2.643	2.606	2.635	2.666	2.636	2.642	2.678	2.658	2.647
Inattivi in età lav., in ricerca non attiva o disp.	108	113	132	104	115	117	114	92	104	114	138	126
Inattivi in età lav., non disponibili	912	903	928	937	880	901	933	926	914	936	886	882
Inattivi, meno di 15 anni	689	692	692	694	697	698	698	699	701	703	703	703
Inattivi, più di 64 anni	897	907	914	908	914	919	921	918	923	924	931	937
D. TASSI												
Tasso di attività (15-64 anni)	68,3%	68,5%	67,1%	67,7%	69,2%	68,5%	67,6%	68,5%	68,6%	67,6%	68,4%	68,9%
Tasso di occupazione (15-64 anni)	65,1%	65,2%	63,9%	64,5%	65,3%	64,3%	64,1%	64,1%	64,8%	64,6%	65,3%	64,9%
Tasso di occupazione (20-34 anni)	73,6%	72,5%	71,7%	70,4%	70,1%	69,5%	70,3%	69,3%	70,0%	68,1%	68,5%	
Tasso di occupazione femminile (15-64 anni)	53,6%	54,5%	53,0%	54,4%	53,8%	53,1%	53,1%	53,3%	54,6%	54,8%	54,5%	55,2%
Tasso di disoccupazione	4,7%	4,8%	4,8%	4,8%	5,6%	6,0%	5,2%	6,3%	5,4%	4,4%	4,5%	5,6%
Tasso di disoccupazione (20-34 anni)	6,6%	6,6%	6,7%	7,8%	8,3%	8,8%	7,4%	10,3%	9,5%	7,4%	8,0%	
Tasso di disoccupazione (definizione allargata)	9,1%	9,4%	10,2%	9,1%	10,1%	10,7%	9,8%	10,0%	9,6%	9,0%	10,1%	10,6%
Tasso di disoccupazione femminile	6,9%	6,6%	6,1%	6,1%	7,3%	7,6%	7,0%	8,2%	7,0%	5,4%	5,8%	7,2%

Fonte: elab. Veneto Lavoro su dati Istat-Rfi

1. Per altre considerazioni sul mercato del lavoro regionale nel quarto trimestre 2011 a partire dai dati amministrativi disponibili cfr. *La Bussola. Il mercato del lavoro veneto nel 2011: primo bilancio con i dati amministrativi*, febbraio 2012. Sull'impatto specifico delle crisi aziendali cfr. i *Report mensili* curati dall'Osservatorio di Veneto Lavoro e dalla Direzione Lavoro della Regione Veneto. Entrambi i documenti sono reperibili in www.venetolavoro.it.

Gli effetti negativi della crisi hanno coinvolto, a partire dal 2008, soprattutto l'occupazione manifatturiera; dalla seconda metà del 2010 si registrano peraltro segnali di recupero, confermati anche dalla rilevazione del quarto trimestre 2011. Il graf. 4 riporta l'andamento dei numeri indice nei principali settori economici.

Graf. 4 - Andamento dell'occupazione per settore. Veneto (n. indice 1° trim. 2004=100)

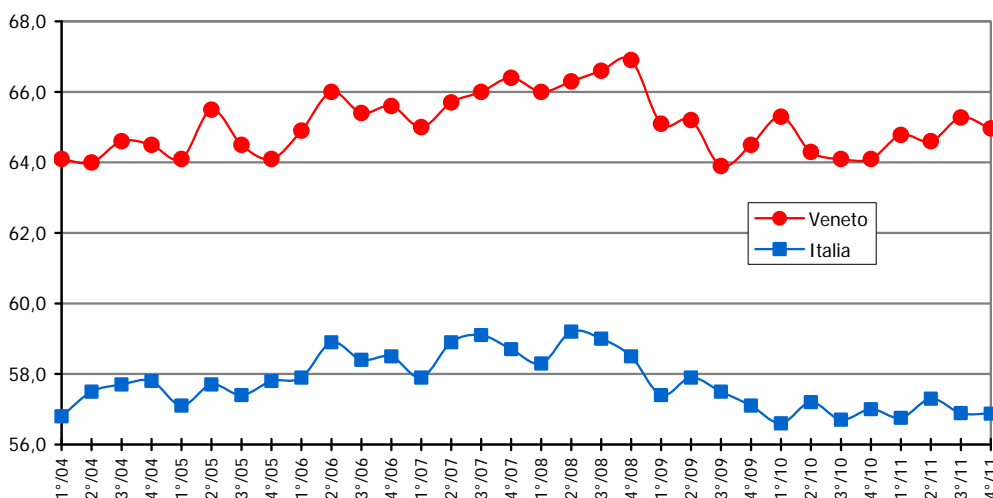


Fonte: elab. Veneto Lavoro su dati Istat

Per quanto riguarda i principali e tradizionali indicatori, i dati salienti sono:

- il **tasso di occupazione** (graf. 5) del Veneto nel quarto trimestre 2011 è risultato, per la popolazione tra i 15 e i 64 anni, pari al 65,0%; nel corrispondente trimestre 2010 era risultato pari al 64,1%; a livello nazionale si osserva un tasso di occupazione pari al 56,9%, inferiore di un decimo di punto a quello del quarto trimestre 2010;

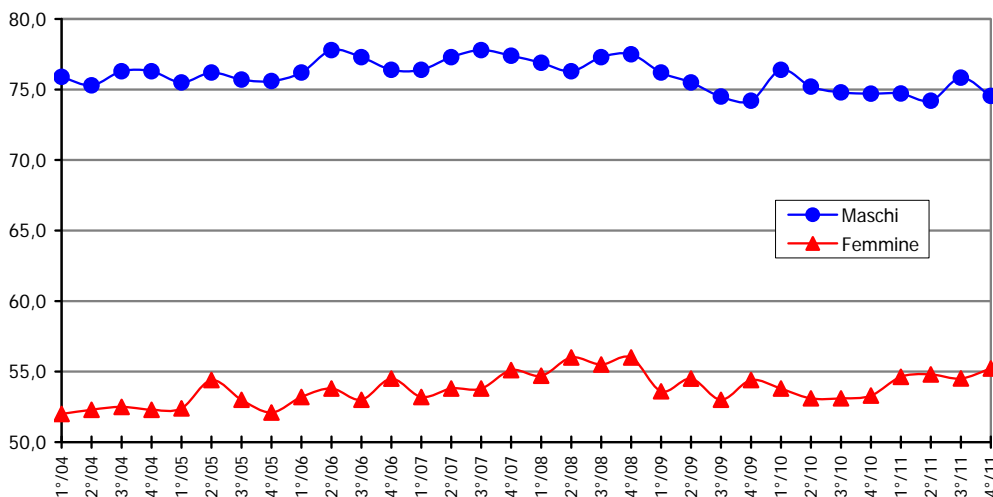
Graf. 5 - Tasso di occupazione 15-64 anni. Veneto e Italia, dati trimestrali



Fonte: elab. Veneto Lavoro su dati Istat

- distinguendo per genere, si registra la dinamica positiva del tasso di occupazione femminile, superiore di 1,9 punti a quello dell'analogo periodo del 2010 (graf. 6);

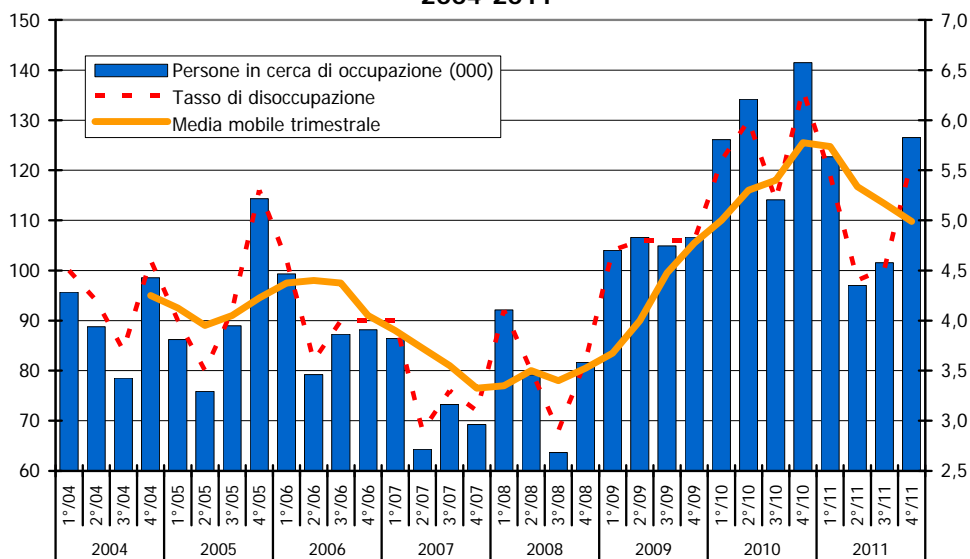
Graf. 6 - Tasso di occupazione 15-64 anni per sesso. Veneto, dati trimestrali



Fonte: elab. Veneto Lavoro su dati Istat

- il **tasso di disoccupazione** (graf. 7) in Veneto nel quarto trimestre 2011 è risultato pari al 5,6%, inferiore di 0,7 punti a quello del corrispondente trimestre del 2010 (6,3%); la distanza dal valore medio nazionale (9,6%) risulta pari a 4 punti percentuali; l'ammontare delle **persone in cerca di occupazione** risulta pari - nel quarto trimestre 2011 - a 127.000 unità; **gli inattivi comunque alla ricerca** di lavoro (per quanto non attiva o comunque condizionata) si sono attestati a quota 125.000.

Graf. 7 - Disoccupati e tasso di disoccupazione in Veneto, 2004-2011

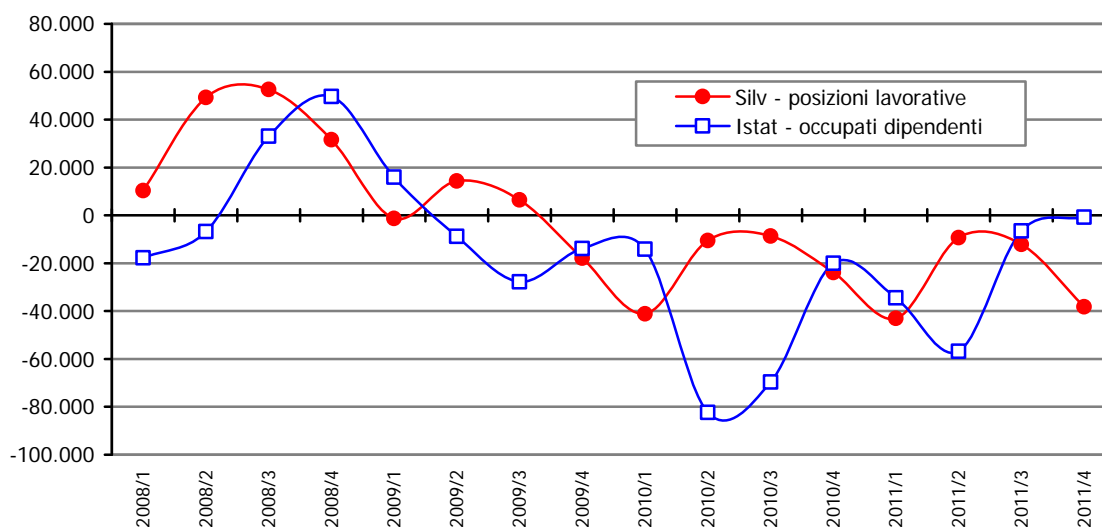


Fonte: elab. Veneto Lavoro su dati Istat

3. CONFRONTO TRA I DATI ISTAT E I DATI SILV²

Il graf. 8 presenta il confronto tra la dinamica emergente dai dati Istat e quella ricavabile dai dati Silv (già pubblicati ne *La Bussola* di febbraio 2012). Entrambe le fonti mettono in luce la caduta occupazionale intervenuta dopo l'estate 2008 (circa 70.000 occupati in meno tra 2008 e 2010). Quanto alle tendenze recenti, il Silv segnala, su base annua (confronto tra terzo trimestre 2011 e terzo trimestre 2010) un'ulteriore dinamica negativa mentre il dato Istat evidenzia - con riferimento nel medesimo arco temporale - un cospicuo recupero.

Graf. 8 - Veneto. Variazioni assolute cumulate dell'occupazione dipendente. Confronto Silv e Istat-Rfl (4° trim. 2007 = 0)



Nota: per entrambe le fonti non sono considerati i lavoratori domestici e le forze armate.

Il dato Silv è calcolato, per ciascun trimestre, come media dei dati giornalieri.

Fonte: elab. Veneto Lavoro

ELENCO TABELLE

Tab. A.1 - Veneto. Indicatori del mercato del lavoro. Sintesi. Dati annuali

Tab. A.2 - Indicatori mdl Veneto e Italia. 1° trimestre 2009 - 4° trimestre 2011 (valori percentuali)

Tab. A.3 - Occupati Veneto e Italia. 1° trimestre 2009 - 4° trimestre 2011 (valori assoluti in migliaia)

Tab. A.4 - Disoccupati Veneto e Italia. 1° trimestre 2010 - 4° trimestre 2011 (valori assoluti in migliaia)

2. Per maggiori dettagli metodologici si rinvia all'Appendice del Rapporto 2010 (Veneto Lavoro, a cura di, *2009: l'anno della crisi. Il lavoro tra contrazione della domanda e interventi di sostegno*, Franco Angeli, Milano, 2010).

Tab. A.1 - VENETO. INDICATORI DEL MERCATO DEL LAVORO. SINTESI. DATI ANNUALI

	2004	2005	2006	2007	2008	2009	2010	2011
A. ISTAT - INDAGINE SULLE FORZE DI LAVORO (RCFL; dati ricostruiti per gli anni precedenti)								
1. INDICATORI FONDAMENTALI								
Maschi e femmine:								
Tasso di attività 15-64 anni	67,2	67,4	68,3	68,1	68,9	67,9	68,4	68,4
Tasso di occupazione 15-64 anni	64,3	64,6	65,5	65,8	66,4	64,6	64,5	64,9
Tasso di disoccupazione	4,2	4,2	4,1	3,3	3,5	4,8	5,8	5,0
Femmine:								
Tasso di attività 15-64 anni	56,1	56,5	57,3	57,0	58,6	57,6	57,7	58,5
Tasso di occupazione 15-64 anni	52,3	53,0	53,6	54,0	55,6	53,9	53,3	54,8
Tasso di disoccupazione	6,7	6,2	6,5	5,2	5,2	6,4	7,5	6,4
2. STOCK: OCCUPAZIONE (ISTAT/RCFL, valori in migliaia)								
Occupati:								
Totale	2.042	2.063	2.101	2.119	2.159	2.112	2.112	2.134
Maschi	1.232	1.238	1.262	1.270	1.277	1.250	1.255	1.249
Femmine	810	825	839	849	882	861	856	885
Indipendenti	571	545	554	527	489	456	502	494
Dipendenti	1.472	1.518	1.547	1.592	1.670	1.655	1.609	1.640
Agricoltura	86	75	78	74	58	57	67	70
Industria in senso stretto	633	632	635	649	673	638	593	617
Costruzioni	167	177	180	176	181	172	175	173
Servizi	1.156	1.179	1.208	1.221	1.247	1.244	1.277	1.275
3. STOCK: DISOCCUPAZIONE (ISTAT/RCFL, valori in migliaia)								
Persone in cerca di occupazione:								
Totale	90	91	88	73	79	106	129	112
Maschi	32	37	31	26	31	46	59	52
Femmine	58	54	58	47	48	59	70	60
In ricerca non attiva	33	33	32	33	30	41	43	47
Persone in cerca, non disponibili	22	14	4	21	24	21	19	19
Non in ricerca ma disponibili	55	45	12	55	59	52	48	55

Fonte: elab. Veneto Lavoro su dati Istat, RcfI

Tab. A.2 - Indicatori mdl Veneto e Italia. 1° trimestre 2009-4° trimestre 2011 (valori percentuali)

	1°/09	2°/09	3°/09	4°/09	1°/10	2°/10	3°/10	4°/10	1°/11	2°/11	3°/11	4°/11
Totale												
VENETO												
Tasso di attività 15-64 anni	68,3	68,5	67,1	67,7	69,2	68,5	67,6	68,5	68,6	67,6	68,4	68,9
Tasso di occupazione 15-64 anni	65,1	65,2	63,9	64,5	65,3	64,3	64,1	64,1	64,8	64,6	65,3	65,0
Tasso di disoccupazione	4,7	4,8	4,8	4,8	5,6	6,0	5,2	6,3	5,4	4,4	4,5	5,6
ITALIA												
Tasso di attività 15-64 anni	62,4	62,6	62,1	62,5	62,4	62,5	61,4	62,5	62,2	62,1	61,7	63,0
Tasso di occupazione 15-64 anni	57,4	57,9	57,5	57,1	56,6	57,2	56,7	57,0	56,8	57,3	56,9	56,9
Tasso di disoccupazione	7,9	7,4	7,3	8,6	9,1	8,3	7,6	8,7	8,6	7,8	7,6	9,6
Maschi												
VENETO												
Tasso di attività 15-64 anni	78,7	78,2	77,6	77,3	79,9	79,2	77,9	78,7	78,1	77,1	78,7	78,1
Tasso di occupazione 15-64 anni	76,2	75,5	74,5	74,2	76,4	75,2	74,8	74,7	74,7	74,2	75,8	74,5
Tasso di disoccupazione	3,1	3,4	3,9	3,9	4,4	4,9	3,9	4,9	4,3	3,6	3,6	4,4
ITALIA												
Tasso di attività 15-64 anni	73,6	73,8	73,7	73,7	73,6	73,6	72,7	73,4	73,1	73,0	72,8	73,5
Tasso di occupazione 15-64 anni	68,5	69,0	68,9	68,1	67,6	68,0	67,6	67,6	67,2	67,8	67,8	67,0
Tasso di disoccupazione	6,8	6,3	6,4	7,4	8,1	7,6	6,8	7,8	7,9	6,9	6,7	8,7
Femmine												
VENETO												
Tasso di attività 15-64 anni	57,6	58,4	56,4	58,0	58,1	57,5	57,1	58,1	58,8	57,9	57,9	59,5
Tasso di occupazione 15-64 anni	53,6	54,5	53,0	54,4	53,8	53,1	53,1	53,3	54,6	54,8	54,5	55,2
Tasso di disoccupazione	6,9	6,6	6,1	6,1	7,3	7,6	7,0	8,2	7,0	5,4	5,8	7,2
ITALIA												
Tasso di attività 15-64 anni	51,3	51,5	50,5	51,4	51,2	51,4	50,2	51,7	51,4	51,4	50,6	52,5
Tasso di occupazione 15-64 anni	46,3	46,9	46,1	46,1	45,7	46,5	45,8	46,5	46,4	46,7	46,1	46,8
Tasso di disoccupazione	9,5	8,8	8,6	10,2	10,5	9,4	8,7	10,0	9,6	9,0	9,0	10,8

Fonte: elab. Veneto Lavoro su dati Istat, RcfI

Tab. A.3 - Occupati Veneto e Italia. 1° trimestre 2010-4° trimestre 2011 (valori assoluti in migliaia)

	Occupati totali	Indipendenti	Dipendenti	Agricoltura	Manifatturiero	Costruzioni	Terziario
Totale							
VENETO							
1°/10	2.136	497	1.639	56	623	178	1.279
2°/10	2.105	532	1.572	63	599	170	1.273
3°/10	2.098	510	1.588	74	564	182	1.279
4°/10	2.107	469	1.638	73	585	171	1.278
1°/11	2.129	507	1.622	63	605	165	1.296
2°/11	2.125	527	1.598	67	608	175	1.274
3°/11	2.147	480	1.667	83	616	176	1.273
4°/11	2.136	463	1.673	67	639	174	1.256
ITALIA							
1°/10	22.758	5.769	16.989	797	4.632	1.962	15.367
2°/10	23.007	5.923	17.083	879	4.609	1.974	15.545
3°/10	22.789	5.712	17.077	879	4.625	1.930	15.355
4°/10	22.935	5.645	17.290	913	4.650	1.929	15.444
1°/11	22.874	5.820	17.054	807	4.702	1.859	15.507
2°/11	23.094	5.880	17.214	838	4.659	1.919	15.678
3°/11	22.948	5.639	17.309	890	4.663	1.833	15.562
4°/11	22.953	5.568	17.385	867	4.743	1.775	15.568
Quota Veneto /Italia							
1°/10	9,4%	8,6%	9,6%	7,1%	13,4%	9,1%	8,3%
2°/10	9,1%	9,0%	9,2%	7,2%	13,0%	8,6%	8,2%
3°/10	9,2%	8,9%	9,3%	8,4%	12,2%	9,4%	8,3%
4°/10	9,2%	8,3%	9,5%	8,0%	12,6%	8,8%	8,3%
1°/11	9,3%	8,7%	9,5%	7,7%	12,9%	8,9%	8,4%
2°/11	9,2%	9,0%	9,3%	8,0%	13,1%	9,1%	8,1%
3°/11	9,4%	8,5%	9,6%	9,3%	13,2%	9,6%	8,2%
4°/11	9,3%	8,3%	9,6%	7,7%	13,5%	9,8%	8,1%
Femmine							
VENETO							
1°/10	862	126	736	17	169	12	664
2°/10	853	143	710	18	166	13	656
3°/10	852	137	715	18	163	12	658
4°/10	859	121	738	11	171	8	668
1°/11	882	138	744	14	180	6	681
2°/11	886	148	738	15	177	15	680
3°/11	880	126	755	21	165	18	677
4°/11	891	126	765	11	188	14	678
ITALIA							
1°/10	9.143	1.704	7.439	219	1.199	123	7.602
2°/10	9.311	1.751	7.559	241	1.202	111	7.757
3°/10	9.179	1.688	7.491	277	1.186	98	7.618
4°/10	9.320	1.696	7.625	281	1.197	105	7.737
1°/11	9.322	1.741	7.580	219	1.215	116	7.772
2°/11	9.398	1.751	7.647	243	1.199	139	7.818
3°/11	9.264	1.654	7.610	277	1.184	119	7.683
4°/11	9.411	1.670	7.741	255	1.251	118	7.788
Quota Veneto /Italia							
1°/10	9,4%	7,4%	9,9%	7,9%	14,1%	10,1%	8,7%
2°/10	9,2%	8,2%	9,4%	7,3%	13,8%	12,1%	8,5%
3°/10	9,3%	8,1%	9,5%	6,7%	13,7%	12,6%	8,6%
4°/10	9,2%	7,1%	9,7%	4,1%	14,3%	7,7%	8,6%
1°/11	9,5%	7,9%	9,8%	6,5%	14,8%	5,6%	8,8%
2°/11	9,4%	8,5%	9,7%	6,2%	14,7%	10,6%	8,7%
3°/11	9,5%	7,6%	9,9%	7,4%	13,9%	14,7%	8,8%
4°/11	9,5%	7,5%	9,9%	4,4%	15,0%	11,7%	8,7%

Fonte: elab. Veneto Lavoro su dati Istat, RcfI

Tab. A.4 - Disoccupati Veneto e Italia. 1° trimestre 2009-4° trimestre 2011 (valori assoluti in migliaia)

	1°/09	2°/09	3°/09	4°/09	1°/10	2°/10	3°/10	4°/10	1°/11	2°/11	3°/11	4°/11
VENETO												
MASCHI E FEMMINE												
Persone in cerca di occupazione:												
Con precedenti esperienze lavorative	86	92	83	95	96	115	91	113	92	74	72	93
Senza precedenti esperienze lavorative	18	15	22	12	30	19	23	28	30	23	29	33
Totale	104	107	105	107	126	134	114	141	123	97	102	127
Altre situazioni:												
Cercano lavoro non attivamente	33	43	52	38	47	43	47	35	33	50	50	54
Cercano lavoro ma non disponibili a lavorare	23	25	20	17	18	26	20	11	14	19	26	17
Non cercano ma disponibili a lavorare	53	45	60	50	50	47	47	46	58	45	62	54
MASCHI												
Persone in cerca di occupazione:												
Con precedenti esperienze lavorative	36	39	42	45	44	55	41	53	43	37	36	45
Senza precedenti esperienze lavorative	5	6	8	5	14	9	9	12	13	9	11	13
Totale	41	45	50	50	58	64	50	65	56	47	47	58
Altre situazioni:												
Cercano lavoro non attivamente	8	12	14	16	18	14	18	13	9	20	22	24
Cercano lavoro ma non disponibili a lavorare	12	7	6	6	6	7	10	5	5	7	10	10
Non cercano ma disponibili a lavorare	14	14	19	18	10	10	11	15	18	23	15	20
FEMMINE												
Persone in cerca di occupazione:												
Con precedenti esperienze lavorative	51	53	41	50	52	60	50	60	50	36	36	49
Senza precedenti esperienze lavorative	12	9	15	7	16	10	14	17	17	14	18	20
Totale	63	62	55	57	68	70	64	77	67	50	54	69
Altre situazioni:												
Cercano lavoro non attivamente	25	30	38	22	29	29	29	22	23	30	28	30
Cercano lavoro ma non disponibili a lavorare	11	18	14	10	12	19	11	6	9	12	16	8
Non cercano ma disponibili a lavorare	39	31	41	32	41	38	36	30	40	22	46	35
ITALIA												
MASCHI E FEMMINE												
Persone in cerca di occupazione:												
Con precedenti esperienze lavorative	1.453	1.370	1.306	1.565	1.692	1.568	1.374	1.610	1.563	1.393	1.339	1.739
Senza precedenti esperienze lavorative	530	471	508	579	582	524	490	570	592	554	561	690
Totale	1.982	1.841	1.814	2.145	2.273	2.093	1.864	2.180	2.155	1.947	1.900	2.429
Altre situazioni:												
Cercano lavoro non attivamente	1.245	1.282	1.504	1.423	1.394	1.389	1.644	1.448	1.473	1.427	1.705	1.520
Cercano lavoro ma non disponibili a lavorare	311	326	361	271	288	294	351	239	283	255	320	255
Non cercano ma disponibili a lavorare	1.343	1.270	1.242	1.213	1.357	1.340	1.248	1.330	1.350	1.357	1.448	1.411
MASCHI												
Persone in cerca di occupazione:												
Con precedenti esperienze lavorative	784	732	715	836	939	880	754	881	880	785	734	981
Senza precedenti esperienze lavorative	226	205	238	265	259	241	237	263	284	233	252	308
Totale	1.010	937	953	1.102	1.198	1.121	991	1.145	1.164	1.019	986	1.289
Altre situazioni:												
Cercano lavoro non attivamente	522	547	622	627	608	596	745	654	659	679	773	719
Cercano lavoro ma non disponibili a lavorare	129	109	127	109	117	97	138	98	124	99	127	98
Non cercano ma disponibili a lavorare	429	410	426	391	431	464	397	413	459	450	499	470
FEMMINE												
Persone in cerca di occupazione:												
Con precedenti esperienze lavorative	669	638	591	729	752	688	620	729	683	607	604	758
Senza precedenti esperienze lavorative	303	266	270	314	323	283	254	306	308	321	310	382
Totale	972	904	861	1.043	1.075	972	873	1.035	991	928	914	1.140
Altre situazioni:												
Cercano lavoro non attivamente	723	736	883	797	787	793	898	794	814	748	933	801
Cercano lavoro ma non disponibili a lavorare	181	216	235	162	171	198	213	141	159	156	193	156
Non cercano ma disponibili a lavorare	914	860	816	822	926	876	851	917	892	907	949	941

Fonte: elab. Veneto Lavoro su dati Istat, RcfI